

## Les Français et « la taxe financière »

Rapport rédigé par :

Jean-Daniel Lévy, Directeur du Département Politique-Opinion

Marion Desreumaux, Chef de groupe au Département Politique-Opinion

Camille Espinasse, Chargée d'études au Département Politique-Opinion

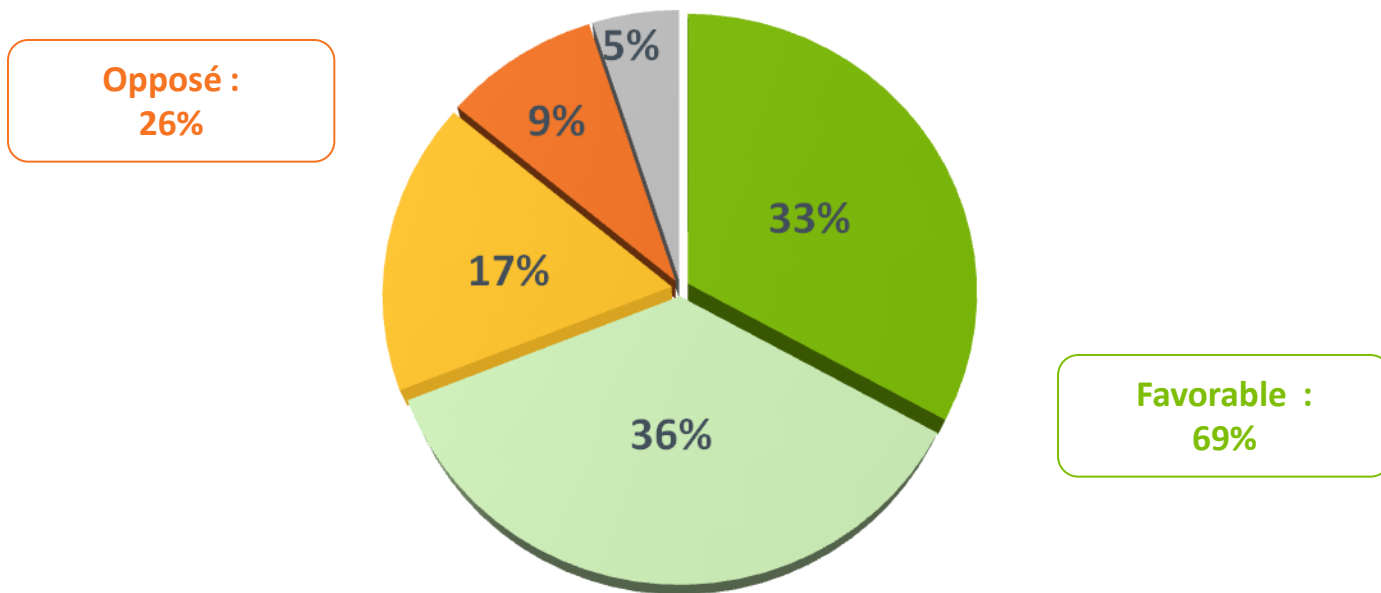


# Méthodologie d'enquête

- *Enquête réalisée en ligne du 10 au 12 janvier 2012.*
- *Echantillon de 1371 individus représentatifs de la population française âgée de 18 ans et plus, à partir de l'access panel Harris Interactive.*
- *Méthode des quotas et redressement appliquée aux variables suivantes : sexe, âge, catégorie socioprofessionnelle et région de l'interviewé(e).*
- *Aide à la lecture : les chiffres sur fond vert sont ceux qui apparaissent le plus significativement au dessus du chiffre auprès de l'ensemble de la population interrogée tandis que les chiffres sur fond orange sont ceux qui apparaissent le plus significativement en-dessous.*

## Une majorité de Français favorable au principe de la création d'une taxe financière

*Le gouvernement et le Président de la République réfléchissent à l'opportunité de la création d'une taxe financière, dite « Taxe Tobin », dont l'objectif serait de taxer les transactions financières. Etes-vous tout à fait favorable, plutôt favorable, plutôt opposé ou tout à fait opposé à la mise en place d'une telle taxe en France ?*



■ Tout à fait favorable   ■ Plutôt favorable   ■ Plutôt opposé   ■ Tout à fait opposé   ■ Ne se prononce pas

# Résultats détaillés

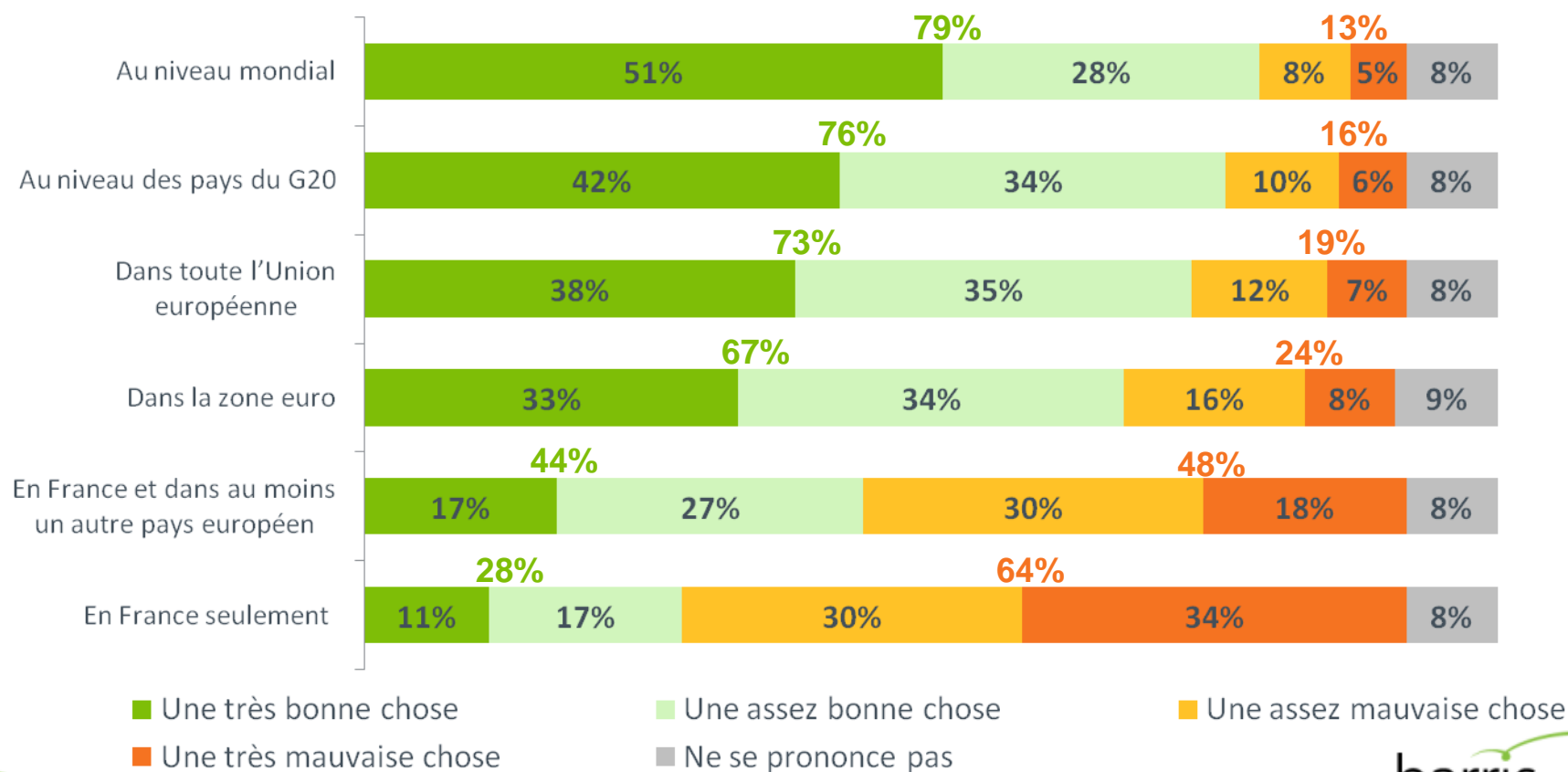
	Total	Sexe		Age				CSP de l'interviewé(e)			Région d'habitation		Proximité politique														Vote au 1er tour de l'élection présidentielle de 2007						
		Homme	Femme	18-24 ans	25-34 ans	35-49 ans	50-64 ans	65 ans et plus	CSP+	CSP-	Inactifs	Région parisienne	Province	Sous-total Extrême-Gauche et Gauche	Dont Extrême-Gauche	Dont Gauche	Front de Gauche	Parti Socialiste	Europe Ecologie - les Verts	MoDem	Sous-total Droite et Extrême Droite	Dont Droite	L'Alliance, Républicaine, Ecologiste et Sociale	UMP	Dont Extrême-Droite	Sans préférence partisane	Olivier Besancenot	Ségolène Royal	François Bayrou	Nicolas Sarkozy	Jean-Marie Le Pen		
Le gouvernement et le Président de la République réfléchissent à l'opportunité de la création d'une taxe financière, dite « Taxe Tobin », dont l'objectif serait de taxer les transactions financières. Etes-vous tout à fait favorable, plutôt favorable, plutôt opposé ou tout à fait opposé à la mise en place d'une telle taxe en France ?																																	
ST Favorable	69%	78%	61%	60%	63%	66%	74%	76%	77%	62%	69%	68%	69%	76%	80%	76%	74%	75%	80%	75%	78%	85%	97%	87%	62%	65%	76%	72%	77%	81%	58%		
Tout à fait favorable	33%	44%	23%	25%	25%	34%	37%	39%	41%	28%	33%	34%	33%	41%	46%	41%	50%	36%	49%	31%	41%	47%	42%	49%	29%	28%	53%	36%	40%	41%	29%		
Plutôt favorable	36%	33%	37%	35%	38%	32%	37%	37%	35%	35%	36%	34%	36%	35%	34%	35%	24%	39%	31%	44%	36%	38%	54%	38%	33%	38%	23%	36%	37%	39%	29%		
ST Opposé	26%	20%	31%	33%	31%	28%	23%	20%	19%	32%	26%	26%	26%	20%	20%	21%	26%	20%	20%	24%	20%	12%	3%	11%	38%	31%	20%	24%	21%	18%	40%		
Plutôt opposé	17%	10%	24%	23%	22%	19%	13%	13%	11%	23%	17%	15%	18%	11%	16%	11%	14%	12%	5%	19%	12%	9%	3%	8%	19%	23%	14%	17%	15%	13%	21%		
Tout à fait opposé	9%	10%	8%	10%	8%	9%	10%	7%	8%	9%	9%	11%	8%	9%	5%	10%	12%	8%	15%	5%	8%	3%	-	3%	19%	9%	6%	8%	6%	4%	20%		
Ne se prononce pas	5%	2%	8%	8%	6%	7%	3%	4%	5%	6%	5%	6%	5%	3%	-	4%	-	5%	-	1%	2%	3%	-	2%	1%	3%	4%	3%	2%	1%	2%		

# Résultats détaillés

	Total	La France pourrait mettre en place une telle taxe même si les autres pays européens ne le faisaient pas		La France devrait mettre en place une telle taxe même si les autres pays européens ne le faisaient pas		Estime que la mise en place d'une telle taxe financière ...				Influence sur le vote pour l'élection présidentielle de la position des candidats sur la taxe financière		Poids de la finance par rapport au politique	
		ST Oui	ST Non	ST Oui	ST Non	... entraînerait une délocalisation des transactions financières	... entraînerait une hausse des taux d'intérêts proposés par les banques	... augmenterait les recettes de l'Etat	... limiterait la spéculation financière	ST Oui	ST Non	Le véritable pouvoir reste aux mains des responsables politiques	Le véritable pouvoir est aux mains de la finance
<b>Le gouvernement et le Président de la République réfléchissent à l'opportunité de la création d'une taxe financière, dite « Taxe Tobin », dont l'objectif serait de taxer les transactions financières. Etes-vous tout à fait favorable, plutôt favorable, plutôt opposé ou tout à fait opposé à la mise en place d'une telle taxe en France ?</b>													
<b>ST Favorable</b>	<b>69%</b>	<b>81%</b>	<b>66%</b>	<b>94%</b>	<b>61%</b>	<b>69%</b>	<b>66%</b>	<b>78%</b>	<b>81%</b>	<b>74%</b>	<b>70%</b>	<b>74%</b>	<b>70%</b>
Tout à fait favorable	33%	42%	30%	57%	23%	32%	27%	40%	43%	44%	28%	39%	31%
Plutôt favorable	36%	39%	36%	37%	38%	37%	39%	38%	38%	30%	42%	35%	39%
<b>ST Opposé</b>	<b>26%</b>	<b>18%</b>	<b>33%</b>	<b>5%</b>	<b>37%</b>	<b>29%</b>	<b>33%</b>	<b>21%</b>	<b>18%</b>	<b>25%</b>	<b>27%</b>	<b>25%</b>	<b>28%</b>
Plutôt opposé	17%	12%	21%	4%	25%	20%	22%	15%	13%	14%	20%	18%	17%
Tout à fait opposé	9%	6%	11%	2%	13%	9%	11%	6%	5%	10%	7%	7%	10%
Ne se prononce pas	5%	1%	1%	-	1%	1%	1%	1%	1%	1%	3%	1%	2%

## Mais une telle taxe est surtout envisagée à l'échelle mondiale ou européenne, une majorité de Français considérant sa mise en place uniquement en France comme une mauvaise chose

*Et plus précisément, avez-vous le sentiment que ce serait une très bonne, une assez bonne, une assez mauvaise ou une très mauvaise chose de mettre en place une taxe sur les transactions financières... ?*



# Résultats détaillés

	Total	Sexe		Age					CSP de l'interviewé(e)			Région d'habitation		Proximité politique										Vote au 1er tour de l'élection présidentielle de 2007					
		Homme	Femme	18-24 ans	25-34 ans	35-49 ans	50-64 ans	65 ans et plus	CSP+	CSP-	Inactifs	Région parisienne	Province	Sous-total Extrême-Gauche et Gauche	Dont Extrême-Gauche	Dont Gauche	Front de Gauche	Parti Socialiste	Europe Ecologie - les Verts	MoDem	Sous-total Droite et Extrême Droite	Dont Droite	L'Alliance, Républicain, Ecologiste et Socialiste	UMP	Dont Extrême-Droite	Sans préférence partisane	Olivier Besancenot	Ségolène Royal	François Bayrou

Et plus précisément, avez-vous le sentiment que ce serait une très bonne, une assez bonne, une assez mauvaise ou une très mauvaise chose de mettre en place une taxe sur les transactions financières ... ? - ... au niveau mondial

<b>ST Une bonne chose</b>	79%	90%	69%	78%	75%	70%	83%	89%	85%	70%	82%	80%	79%	86%	76%	87%	82%	85%	100%	93%	86%	92%	97%	92%	73%	75%	86%	84%	86%	89%	73%
Une très bonne chose	51%	68%	35%	28%	37%	46%	62%	66%	63%	35%	55%	50%	51%	63%	51%	64%	66%	60%	82%	63%	54%	60%	66%	61%	42%	45%	66%	60%	63%	52%	46%
Une assez bonne chose	28%	22%	34%	49%	38%	24%	21%	23%	22%	34%	27%	30%	28%	22%	25%	22%	16%	25%	18%	30%	32%	32%	31%	32%	30%	29%	20%	25%	24%	37%	27%
<b>ST Une mauvaise chose</b>	13%	8%	18%	10%	13%	21%	12%	7%	10%	21%	11%	12%	14%	9%	24%	8%	12%	9%	-	6%	12%	5%	3%	5%	26%	19%	12%	11%	11%	9%	23%
Une assez mauvaise chose	8%	3%	13%	7%	9%	13%	8%	4%	5%	13%	7%	8%	8%	6%	19%	5%	6%	6%	-	4%	7%	5%	3%	5%	13%	11%	7%	5%	9%	7%	6%
Une très mauvaise chose	5%	5%	5%	4%	4%	8%	4%	4%	4%	8%	3%	4%	5%	3%	5%	3%	6%	3%	-	2%	5%	1%	-	1%	13%	7%	5%	6%	2%	1%	17%
Ne se prononce pas	8%	2%	12%	12%	12%	9%	5%	3%	5%	10%	7%	8%	7%	5%	-	5%	5%	7%	-	1%	2%	3%	-	2%	2%	7%	2%	4%	2%	2%	4%

Et plus précisément, avez-vous le sentiment que ce serait une très bonne, une assez bonne, une assez mauvaise ou une très mauvaise chose de mettre en place une taxe sur les transactions financières ... ? - ... au niveau des pays du G20

<b>ST Une bonne chose</b>	76%	85%	67%	82%	71%	69%	78%	83%	81%	68%	79%	74%	76%	81%	80%	82%	79%	79%	98%	88%	83%	89%	93%	90%	69%	71%	85%	79%	83%	87%	64%
Une très bonne chose	42%	58%	28%	15%	33%	41%	52%	53%	52%	32%	44%	44%	42%	50%	47%	50%	57%	42%	77%	46%	49%	55%	55%	55%	36%	38%	51%	48%	50%	48%	38%
Une assez bonne chose	34%	27%	40%	67%	38%	28%	26%	30%	29%	36%	35%	30%	35%	31%	33%	31%	22%	37%	21%	42%	34%	34%	38%	35%	34%	33%	33%	31%	33%	39%	26%
<b>ST Une mauvaise chose</b>	16%	12%	19%	6%	17%	21%	16%	12%	13%	22%	12%	16%	15%	13%	20%	12%	17%	13%	2%	9%	13%	7%	7%	7%	27%	21%	10%	15%	13%	10%	30%
Une assez mauvaise chose	10%	6%	14%	3%	13%	13%	10%	7%	7%	14%	8%	11%	10%	8%	16%	8%	8%	10%	1%	7%	8%	6%	7%	5%	14%	13%	5%	9%	11%	8%	12%
Une très mauvaise chose	6%	6%	5%	4%	4%	8%	6%	5%	6%	8%	4%	6%	6%	4%	5%	4%	9%	3%	1%	3%	5%	2%	-	2%	13%	8%	5%	6%	2%	2%	18%
Ne se prononce pas	8%	3%	13%	12%	12%	10%	6%	6%	6%	10%	9%	9%	8%	6%	-	6%	4%	8%	-	3%	4%	4%	-	3%	4%	8%	6%	6%	4%	3%	6%

# Résultats détaillés

	Total	Opinion sur la taxe financière		La France pourrait mettre en place une telle taxe même si les autres pays européens ne le faisaient pas		La France devrait mettre en place une telle taxe même si les autres pays européens ne le faisaient pas		Estime que la mise en place d'une telle taxe financière ...				Influence sur le vote pour l'élection présidentielle de la position des candidats sur la taxe financière		Poids de la finance par rapport au politique	
		ST Favorable	ST Opposé	ST Oui	ST Non	ST Oui	ST Non	... entraînerait une délocalisation des transactions financières	... entraînerait une hausse des taux d'intérêts proposés par les banques	... augmenterait les recettes de l'Etat	... limiterait la spéculation financière	ST Oui	ST Non	Le véritable pouvoir reste aux mains des responsables politiques	Le véritable pouvoir est aux mains de la finance
<b>Et plus précisément, avez-vous le sentiment que ce serait une très bonne, une assez bonne, une assez mauvaise ou une très mauvaise chose de mettre en place une taxe sur les transactions financières ... ? - ... au niveau mondial</b>															
ST Une bonne chose	79%	96%	49%	90%	80%	95%	78%	84%	82%	86%	87%	83%	82%	82%	84%
Une très bonne chose	51%	66%	19%	59%	50%	63%	50%	52%	50%	55%	56%	57%	51%	54%	55%
Une assez bonne chose	28%	29%	30%	31%	29%	32%	29%	32%	33%	31%	31%	26%	32%	28%	29%
ST Une mauvaise chose	13%	3%	43%	9%	19%	3%	21%	15%	17%	13%	12%	15%	13%	15%	14%
Une assez mauvaise chose	8%	2%	27%	6%	12%	3%	13%	10%	11%	9%	8%	10%	8%	11%	8%
Une très mauvaise chose	5%	1%	17%	3%	8%	1%	8%	5%	6%	4%	4%	5%	5%	4%	6%
Ne se prononce pas	8%	1%	8%	1%	1%	1%	1%	1%	1%	1%	1%	2%	4%	3%	2%
<b>Et plus précisément, avez-vous le sentiment que ce serait une très bonne, une assez bonne, une assez mauvaise ou une très mauvaise chose de mettre en place une taxe sur les transactions financières ... ? - ... au niveau des pays du G20</b>															
ST Une bonne chose	76%	94%	40%	89%	74%	96%	73%	80%	78%	85%	86%	79%	80%	81%	80%
Une très bonne chose	42%	57%	10%	54%	37%	59%	37%	42%	39%	47%	48%	48%	41%	49%	42%
Une assez bonne chose	34%	38%	30%	35%	37%	37%	36%	38%	39%	37%	38%	31%	39%	32%	38%
ST Une mauvaise chose	16%	3%	52%	10%	23%	2%	25%	18%	20%	13%	12%	18%	14%	15%	17%
Une assez mauvaise chose	10%	2%	33%	6%	14%	1%	16%	12%	13%	9%	8%	11%	9%	10%	11%
Une très mauvaise chose	6%	1%	19%	3%	9%	1%	9%	6%	7%	5%	4%	7%	5%	5%	7%
Ne se prononce pas	8%	3%	8%	2%	3%	2%	3%	2%	2%	2%	2%	2%	6%	4%	3%

# Résultats détaillés

	Total	Sexe		Age					CSP de l'interviewé(e)			Région d'habitation		Proximité politique													Vote au 1er tour de l'élection présidentielle de 2007				
		Homme	Femme	18-24 ans	25-34 ans	35-49 ans	50-64 ans	65 ans et plus	CSP+	CSP-	Inactifs	Région parisienne	Province	Sous-total Extrême-Gauche et Gauche	Dont Extrême-Gauche	Dont Gauche	Front de Gauche	Parti Socialiste	Europe Ecologie - les Verts	MoDem	Sous-total Droite et Extrême Droite	Dont Droite	L'Alliance, Républicaine, Ecologiste et Sociale	UMP	Dont Extrême-Droite	Sans préférence partisane	Olivier Besancenot	Ségolène Royal	François Bayrou	Nicolas Sarkozy	Jean-Marie Le Pen

Et plus précisément, avez-vous le sentiment que ce serait une très bonne, une assez bonne, une assez mauvaise ou une très mauvaise chose de mettre en place une taxe sur les transactions financières ... ? - ... dans toute l'Union européenne

<b>ST Une bonne chose</b>	73%	82%	64%	73%	65%	66%	77%	81%	76%	65%	76%	73%	73%	80%	80%	80%	78%	77%	98%	83%	82%	88%	91%	88%	68%	68%	83%	76%	80%	85%	63%
Une très bonne chose	38%	51%	26%	9%	26%	37%	50%	49%	45%	30%	39%	40%	37%	45%	45%	45%	53%	37%	73%	39%	45%	50%	42%	51%	35%	33%	47%	44%	42%	45%	38%
Une assez bonne chose	35%	31%	38%	64%	39%	29%	27%	32%	31%	35%	37%	33%	35%	35%	35%	25%	40%	26%	44%	36%	38%	48%	37%	33%	34%	36%	32%	38%	40%	25%	
<b>ST Une mauvaise chose</b>	19%	15%	23%	15%	23%	24%	17%	14%	18%	24%	16%	18%	19%	15%	20%	14%	17%	16%	2%	12%	15%	9%	9%	9%	28%	25%	11%	19%	16%	12%	32%
Une assez mauvaise chose	12%	8%	17%	11%	17%	16%	11%	7%	11%	16%	10%	11%	13%	9%	16%	9%	8%	12%	1%	8%	9%	7%	9%	7%	14%	16%	6%	12%	13%	9%	13%
Une très mauvaise chose	7%	7%	6%	4%	6%	8%	7%	6%	6%	8%	6%	7%	6%	5%	5%	5%	9%	4%	1%	4%	6%	2%	-	2%	14%	9%	5%	7%	3%	3%	18%
Ne se prononce pas	8%	3%	13%	12%	12%	10%	6%	5%	6%	10%	8%	9%	8%	6%	-	6%	5%	7%	-	4%	3%	3%	-	3%	4%	7%	6%	5%	4%	3%	6%

Et plus précisément, avez-vous le sentiment que ce serait une très bonne, une assez bonne, une assez mauvaise ou une très mauvaise chose de mettre en place une taxe sur les transactions financières ... ? - ... dans la zone euro

<b>ST Une bonne chose</b>	67%	75%	59%	62%	60%	62%	71%	76%	72%	61%	68%	70%	66%	73%	78%	72%	72%	69%	91%	76%	79%	85%	88%	87%	65%	62%	77%	71%	73%	82%	60%
Une très bonne chose	33%	44%	23%	6%	23%	34%	43%	44%	40%	27%	34%	36%	33%	40%	40%	40%	46%	33%	59%	35%	41%	45%	37%	45%	32%	30%	43%	40%	37%	41%	34%
Une assez bonne chose	34%	31%	36%	56%	37%	29%	28%	32%	32%	34%	34%	34%	33%	33%	38%	33%	26%	35%	32%	41%	38%	40%	51%	41%	33%	33%	34%	31%	36%	41%	26%
<b>ST Une mauvaise chose</b>	24%	21%	27%	26%	28%	28%	23%	18%	21%	29%	23%	20%	25%	21%	22%	21%	21%	24%	8%	20%	17%	11%	12%	10%	31%	30%	17%	23%	22%	15%	34%
Une assez mauvaise chose	16%	13%	20%	22%	22%	16%	15%	11%	13%	19%	17%	13%	17%	15%	10%	16%	13%	19%	7%	14%	10%	7%	9%	6%	17%	19%	12%	15%	17%	10%	13%
Une très mauvaise chose	8%	9%	7%	4%	6%	11%	8%	7%	8%	10%	6%	8%	8%	6%	12%	6%	7%	6%	1%	6%	7%	4%	3%	4%	15%	10%	5%	8%	5%	5%	21%
Ne se prononce pas	9%	3%	14%	12%	12%	10%	6%	6%	7%	11%	8%	9%	8%	6%	-	6%	7%	7%	1%	4%	4%	4%	-	3%	4%	8%	6%	6%	4%	3%	6%

# Résultats détaillés

	Total	Opinion sur la taxe financière		La France pourrait mettre en place une telle taxe même si les autres pays européens ne le faisaient pas		La France devrait mettre en place une telle taxe même si les autres pays européens ne le faisaient pas		Estime que la mise en place d'une telle taxe financière ...				Influence sur le vote pour l'élection présidentielle de la position des candidats sur la taxe financière		Poids de la finance par rapport au politique	
		ST Favorable	ST Opposé	ST Oui	ST Non	ST Oui	ST Non	... entraînerait une délocalisation des transactions financières	... entraînerait une hausse des taux d'intérêts proposés par les banques	... augmenterait les recettes de l'Etat	... limiterait la spéculation financière	ST Oui	ST Non	Le véritable pouvoir reste aux mains des responsables politiques	Le véritable pouvoir est aux mains de la finance

Et plus précisément, avez-vous le sentiment que ce serait une très bonne, une assez bonne, une assez mauvaise ou une très mauvaise chose de mettre en place une taxe sur les transactions financières ... ? - ... dans toute l'Union européenne

<b>ST Une bonne chose</b>	<b>73%</b>	<b>92%</b>	<b>34%</b>	<b>87%</b>	<b>70%</b>	<b>95%</b>	<b>68%</b>	<b>77%</b>	<b>74%</b>	<b>82%</b>	<b>83%</b>	<b>77%</b>	<b>76%</b>	<b>76%</b>	<b>77%</b>
Une très bonne chose	38%	51%	9%	50%	32%	57%	32%	37%	35%	44%	45%	44%	37%	42%	39%
Une assez bonne chose	35%	41%	25%	37%	38%	38%	36%	40%	39%	38%	38%	33%	39%	33%	38%
<b>ST Une mauvaise chose</b>	<b>19%</b>	<b>5%</b>	<b>58%</b>	<b>12%</b>	<b>28%</b>	<b>3%</b>	<b>30%</b>	<b>21%</b>	<b>24%</b>	<b>16%</b>	<b>15%</b>	<b>21%</b>	<b>19%</b>	<b>20%</b>	<b>20%</b>
Une assez mauvaise chose	12%	4%	37%	8%	18%	2%	20%	14%	16%	11%	11%	13%	13%	14%	13%
Une très mauvaise chose	7%	2%	21%	4%	10%	1%	10%	7%	8%	5%	4%	8%	6%	6%	7%
Ne se prononce pas	8%	3%	8%	2%	3%	2%	2%	2%	2%	2%	2%	2%	6%	4%	3%

Et plus précisément, avez-vous le sentiment que ce serait une très bonne, une assez bonne, une assez mauvaise ou une très mauvaise chose de mettre en place une taxe sur les transactions financières ... ? - ... dans la zone euro

<b>ST Une bonne chose</b>	<b>67%</b>	<b>87%</b>	<b>27%</b>	<b>81%</b>	<b>63%</b>	<b>92%</b>	<b>60%</b>	<b>69%</b>	<b>66%</b>	<b>78%</b>	<b>79%</b>	<b>71%</b>	<b>70%</b>	<b>70%</b>	<b>71%</b>
Une très bonne chose	33%	46%	5%	44%	28%	54%	26%	32%	31%	39%	41%	38%	33%	38%	34%
Une assez bonne chose	34%	40%	21%	37%	35%	38%	34%	38%	35%	38%	38%	33%	37%	32%	37%
<b>ST Une mauvaise chose</b>	<b>24%</b>	<b>11%</b>	<b>65%</b>	<b>17%</b>	<b>34%</b>	<b>6%</b>	<b>37%</b>	<b>28%</b>	<b>31%</b>	<b>20%</b>	<b>19%</b>	<b>27%</b>	<b>24%</b>	<b>26%</b>	<b>26%</b>
Une assez mauvaise chose	16%	8%	42%	12%	23%	5%	25%	20%	22%	14%	13%	17%	17%	18%	17%
Une très mauvaise chose	8%	3%	23%	5%	11%	2%	12%	8%	10%	7%	6%	9%	7%	8%	9%
Ne se prononce pas	9%	3%	8%	2%	3%	2%	3%	3%	2%	2%	2%	2%	6%	4%	3%

# Résultats détaillés

Total	Sexe		Age					CSP de l'interviewé(e)			Région d'habitation		Proximité politique													Vote au 1er tour de l'élection présidentielle de 2007				
	Homme	Femme	18-24 ans	25-34 ans	35-49 ans	50-64 ans	65 ans et plus	CSP+	CSP-	Inactifs	Région parisienne	Province	Sous-total Extrême-Gauche et Gauche	Dont Extrême-Gauche	Dont Gauche	Front de Gauche	Parti Socialiste	Europe Ecologie - les Verts	MoDem	Sous-total Droite et Extrême Droite	Dont Droite	L'Alliance, Républicaine, Ecologiste et Sociale	UMP	Dont Extrême-Droite	Sans préférence partisane	Olivier Besancenot	Ségolène Royal	François Bayrou	Nicolas Sarkozy	Jean-Marie Le Pen

Et plus précisément, avez-vous le sentiment que ce serait une très bonne, une assez bonne, une assez mauvaise ou une très mauvaise chose de mettre en place une taxe sur les transactions financières ... ? - ... en France et dans au moins un autre pays européen

<b>ST Une bonne chose</b>	44%	47%	41%	42%	39%	43%	43%	50%	43%	44%	45%	46%	43%	41%	53%	41%	49%	37%	46%	45%	56%	62%	50%	65%	41%	43%	47%	39%	43%	59%	42%
Une très bonne chose	17%	22%	13%	3%	15%	20%	23%	17%	21%	17%	16%	19%	17%	21%	21%	21%	27%	17%	33%	13%	21%	23%	21%	24%	15%	17%	32%	19%	18%	23%	18%
Une assez bonne chose	27%	25%	27%	39%	24%	23%	20%	32%	21%	27%	29%	27%	26%	20%	32%	19%	23%	20%	12%	32%	35%	39%	29%	41%	26%	26%	15%	20%	26%	36%	24%
<b>ST Une mauvaise chose</b>	48%	50%	46%	47%	50%	47%	51%	45%	52%	46%	47%	45%	48%	53%	41%	53%	45%	56%	53%	51%	41%	35%	50%	31%	55%	49%	47%	56%	53%	38%	52%
Une assez mauvaise chose	30%	28%	31%	34%	35%	28%	32%	25%	33%	30%	28%	30%	30%	36%	19%	37%	25%	39%	41%	32%	25%	24%	32%	23%	28%	29%	29%	34%	35%	26%	27%
Une très mauvaise chose	18%	22%	15%	12%	15%	19%	19%	20%	19%	16%	18%	15%	19%	17%	22%	16%	20%	16%	12%	19%	16%	11%	19%	9%	27%	20%	18%	22%	19%	12%	26%
Ne se prononce pas	8%	3%	14%	12%	12%	10%	6%	6%	6%	10%	9%	9%	8%	6%	7%	6%	5%	7%	1%	4%	4%	4%	-	3%	4%	7%	6%	5%	3%	3%	6%

Et plus précisément, avez-vous le sentiment que ce serait une très bonne, une assez bonne, une assez mauvaise ou une très mauvaise chose de mettre en place une taxe sur les transactions financières ... ? - ... en France seulement

<b>ST Une bonne chose</b>	28%	30%	25%	24%	25%	28%	29%	30%	28%	26%	28%	31%	27%	27%	47%	26%	32%	22%	33%	19%	33%	36%	32%	38%	26%	29%	29%	24%	27%	35%	25%
Une très bonne chose	11%	14%	9%	3%	10%	14%	15%	8%	15%	11%	9%	11%	11%	15%	16%	15%	18%	11%	30%	5%	13%	14%	11%	16%	10%	10%	21%	13%	11%	12%	12%
Une assez bonne chose	17%	17%	16%	21%	15%	14%	14%	22%	13%	15%	20%	20%	16%	12%	31%	11%	14%	11%	3%	14%	20%	22%	21%	22%	16%	19%	8%	11%	16%	23%	13%
<b>ST Une mauvaise chose</b>	64%	67%	61%	65%	62%	62%	65%	66%	65%	63%	64%	60%	65%	67%	50%	69%	63%	71%	66%	78%	63%	60%	68%	59%	70%	64%	62%	72%	70%	63%	68%
Une assez mauvaise chose	30%	24%	35%	35%	30%	31%	27%	28%	28%	34%	28%	30%	30%	26%	24%	26%	31%	27%	21%	43%	35%	38%	43%	39%	28%	25%	30%	26%	32%	36%	28%
Une très mauvaise chose	34%	43%	27%	29%	33%	31%	38%	38%	38%	30%	36%	30%	35%	41%	26%	42%	32%	44%	45%	36%	28%	22%	24%	20%	42%	39%	32%	46%	38%	27%	40%
Ne se prononce pas	8%	3%	13%	12%	12%	10%	6%	4%	6%	10%	8%	9%	8%	5%	3%	5%	5%	7%	1%	3%	4%	3%	-	3%	4%	7%	9%	5%	3%	2%	6%

# Résultats détaillés

+	Total	Opinion sur la taxe financière		La France pourrait mettre en place une telle taxe même si les autres pays européens ne le faisaient pas		La France devrait mettre en place une telle taxe même si les autres pays européens ne le faisaient pas		Estime que la mise en place d'une telle taxe financière ...				Influence sur le vote pour l'élection présidentielle de la position des candidats sur la taxe financière		Poids de le finance par rapport au politique	
		ST Favorable	ST Opposé	ST Oui	ST Non	ST Oui	ST Non	... entraînerait une délocalisation des transactions financières	... entraînerait une hausse des taux d'intérêts proposés par les banques	... augmenterait les recettes de l'Etat	... limiterait la spéculation financière	ST Oui	ST Non	Le véritable pouvoir reste aux mains des responsables politiques	Le véritable pouvoir est aux mains de la finance

Et plus précisément, avez-vous le sentiment que ce serait une très bonne, une assez bonne, une assez mauvaise ou une très mauvaise chose de mettre en place une taxe sur les transactions financières ... ? - ... en France et dans au moins un autre pays européen

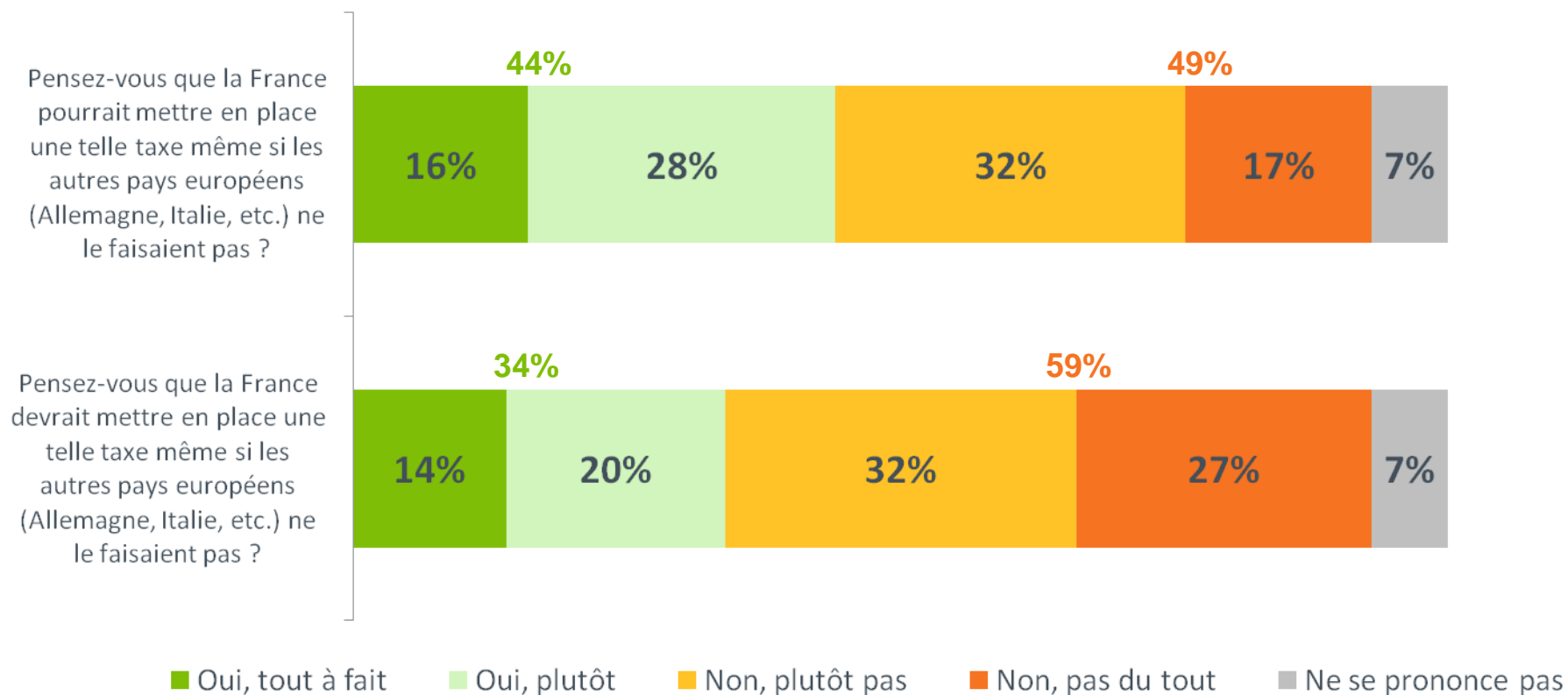
ST Une bonne chose	44%	60%	7%	62%	33%	80%	28%	43%	41%	54%	59%	45%	47%	46%	45%
Une très bonne chose	17%	25%	1%	28%	10%	37%	8%	15%	15%	22%	25%	19%	18%	20%	18%
Une assez bonne chose	27%	36%	6%	34%	23%	43%	19%	28%	26%	32%	34%	26%	29%	26%	28%
ST Une mauvaise chose	48%	37%	85%	36%	65%	18%	70%	55%	56%	44%	40%	53%	48%	50%	52%
Une assez mauvaise chose	30%	26%	45%	25%	38%	14%	42%	34%	33%	29%	26%	32%	31%	31%	33%
Une très mauvaise chose	18%	11%	40%	11%	27%	4%	28%	21%	23%	15%	13%	21%	17%	18%	19%
Ne se prononce pas	8%	3%	8%	2%	3%	2%	2%	2%	2%	2%	2%	2%	6%	4%	3%

Et plus précisément, avez-vous le sentiment que ce serait une très bonne, une assez bonne, une assez mauvaise ou une très mauvaise chose de mettre en place une taxe sur les transactions financières ... ? - ... en France seulement

ST Une bonne chose	28%	39%	3%	47%	14%	64%	10%	24%	25%	34%	38%	31%	27%	32%	28%
Une très bonne chose	11%	16%	1%	19%	5%	26%	4%	9%	9%	14%	17%	12%	11%	13%	11%
Une assez bonne chose	17%	23%	2%	28%	8%	37%	6%	15%	16%	20%	21%	19%	16%	19%	16%
ST Une mauvaise chose	64%	59%	89%	51%	84%	35%	88%	73%	73%	64%	60%	67%	67%	64%	70%
Une assez mauvaise chose	30%	29%	37%	27%	36%	23%	37%	33%	31%	32%	32%	28%	34%	29%	32%
Une très mauvaise chose	34%	30%	52%	24%	48%	12%	51%	40%	42%	32%	28%	39%	34%	35%	38%
Ne se prononce pas	8%	2%	8%	2%	2%	2%	2%	2%	2%	2%	2%	2%	5%	4%	3%

## Seule une minorité de Français estime alors possible et surtout souhaitable que la France instaure seule une telle taxe financière...

*Dans l'hypothèse où les autres pays européens en dehors de la France ne seraient pas favorables à la mise en place d'une telle taxe...?*



# Résultats détaillés

Total	Sexe		Age					CSP de l'interviewé(e)			Région d'habitation		Proximité politique											Vote au 1er tour de l'élection présidentielle de 2007					
	Homme	Femme	18-24 ans	25-34 ans	35-49 ans	50-64 ans	65 ans et plus	CSP+	CSP-	Inactifs	Région parisienne	Province	Sous-total Extrême-Gauche et Gauche	Dont Extrême-Gauche	Dont Gauche	Front de Gauche	Parti Socialiste	Europe Ecologie - les Verts	MoDem	Sous-total Droite et Extrême Droite	Dont Droite	L'Alliance, Républicaine, Ecologiste et Sociale	UMP	Dont Extrême-Droite	Sans préférence partisane	Olivier Besancenot	Ségolène Royal	François Bayrou	Nicolas Sarkozy

Dans l'hypothèse où les autres pays européens en dehors de la France ne seraient pas favorables à la mise en place d'une telle taxe. - Pensez-vous que la France pourrait mettre en place une telle taxe même si les autres pays européens (Allemagne, Italie, etc.) ne le faisaient pas ?

ST Oui	44%	49%	40%	35%	47%	46%	44%	47%	51%	41%	43%	47%	44%	41%	54%	40%	51%	32%	54%	45%	54%	56%	47%	58%	50%	45%	52%	32%	44%	55%	53%
Oui, tout à fait	16%	21%	12%	9%	17%	17%	18%	17%	19%	14%	16%	17%	16%	18%	34%	17%	30%	10%	34%	12%	20%	18%	21%	20%	24%	17%	30%	12%	16%	16%	28%
Oui, plutôt	28%	29%	28%	25%	30%	29%	26%	30%	32%	27%	27%	29%	28%	22%	21%	23%	21%	23%	20%	33%	35%	38%	26%	38%	27%	29%	23%	20%	29%	39%	26%
ST Non	49%	49%	49%	53%	42%	46%	53%	50%	45%	50%	50%	47%	49%	56%	46%	56%	45%	63%	46%	54%	44%	42%	53%	41%	47%	49%	46%	66%	54%	44%	44%
Non, plutôt pas	32%	29%	35%	41%	32%	31%	31%	30%	28%	37%	31%	35%	31%	38%	32%	38%	30%	42%	34%	36%	31%	33%	50%	32%	25%	30%	30%	41%	39%	32%	20%
Non, pas du tout	17%	20%	14%	12%	10%	16%	21%	20%	17%	13%	19%	12%	18%	18%	13%	18%	15%	20%	12%	18%	13%	9%	2%	8%	22%	19%	16%	25%	15%	11%	24%
Ne se prononce pas	7%	2%	11%	12%	11%	8%	3%	3%	4%	9%	7%	6%	7%	4%	-	4%	4%	5%	-	1%	2%	2%	-	1%	2%	5%	2%	2%	2%	1%	3%

Dans l'hypothèse où les autres pays européens en dehors de la France ne seraient pas favorables à la mise en place d'une telle taxe. - Pensez-vous que la France devrait mettre en place une telle taxe même si les autres pays européens (Allemagne, Italie, etc.) ne le faisaient pas ?

ST Oui	34%	38%	30%	34%	35%	35%	33%	33%	34%	36%	32%	37%	33%	30%	61%	28%	41%	23%	38%	22%	44%	49%	36%	54%	34%	37%	54%	27%	29%	48%	37%
Oui, tout à fait	14%	18%	9%	3%	10%	17%	17%	14%	16%	13%	13%	14%	13%	16%	32%	15%	25%	11%	19%	10%	18%	18%	14%	19%	18%	12%	26%	14%	13%	16%	19%
Oui, plutôt	20%	19%	21%	31%	24%	18%	16%	20%	18%	23%	20%	24%	20%	14%	29%	14%	16%	11%	19%	12%	27%	31%	22%	35%	16%	25%	27%	14%	16%	31%	18%
ST Non	59%	60%	59%	55%	54%	57%	63%	63%	62%	55%	61%	56%	60%	66%	39%	67%	55%	72%	62%	77%	53%	49%	64%	44%	64%	58%	42%	70%	70%	51%	60%
Non, plutôt pas	32%	29%	35%	36%	30%	32%	33%	30%	34%	32%	31%	31%	32%	36%	21%	37%	35%	42%	25%	46%	30%	32%	43%	30%	24%	28%	20%	36%	42%	31%	20%
Non, pas du tout	27%	31%	23%	18%	24%	25%	30%	33%	28%	23%	29%	24%	28%	29%	18%	30%	20%	30%	37%	31%	24%	17%	21%	14%	39%	30%	22%	35%	28%	20%	40%
Ne se prononce pas	7%	3%	11%	12%	11%	8%	4%	4%	4%	9%	7%	7%	7%	4%	-	4%	4%	5%	-	1%	2%	2%	-	2%	2%	5%	4%	2%	2%	1%	3%

# Résultats détaillés

	Total	Opinion sur la taxe financière		La France pourrait mettre en place une telle taxe même si les autres pays européens ne le faisaient pas		La France devrait mettre en place une telle taxe même si les autres pays européens ne le faisaient pas		Estime que la mise en place d'une telle taxe financière ...				Influence sur le vote pour l'élection présidentielle de la position des candidats sur la taxe financière		Poids de la finance par rapport au politique	
		ST Favorable	ST Opposé	ST Oui	ST Non	ST Oui	ST Non	... entraînerait une délocalisation des transactions financières	... entraînerait une hausse des taux d'intérêts proposés par les banques	... augmenterait les recettes de l'Etat	... limiterait la spéculation financière	ST Oui	ST Non	Le véritable pouvoir reste aux mains des responsables politiques	Le véritable pouvoir est aux mains de la finance

Dans l'hypothèse où les autres pays européens en dehors de la France ne seraient pas favorables à la mise en place d'une telle taxe. - Pensez-vous que la France pourrait mettre en place une telle taxe même si les autres pays européens (Allemagne, Italie, etc.) ne le faisaient pas ?

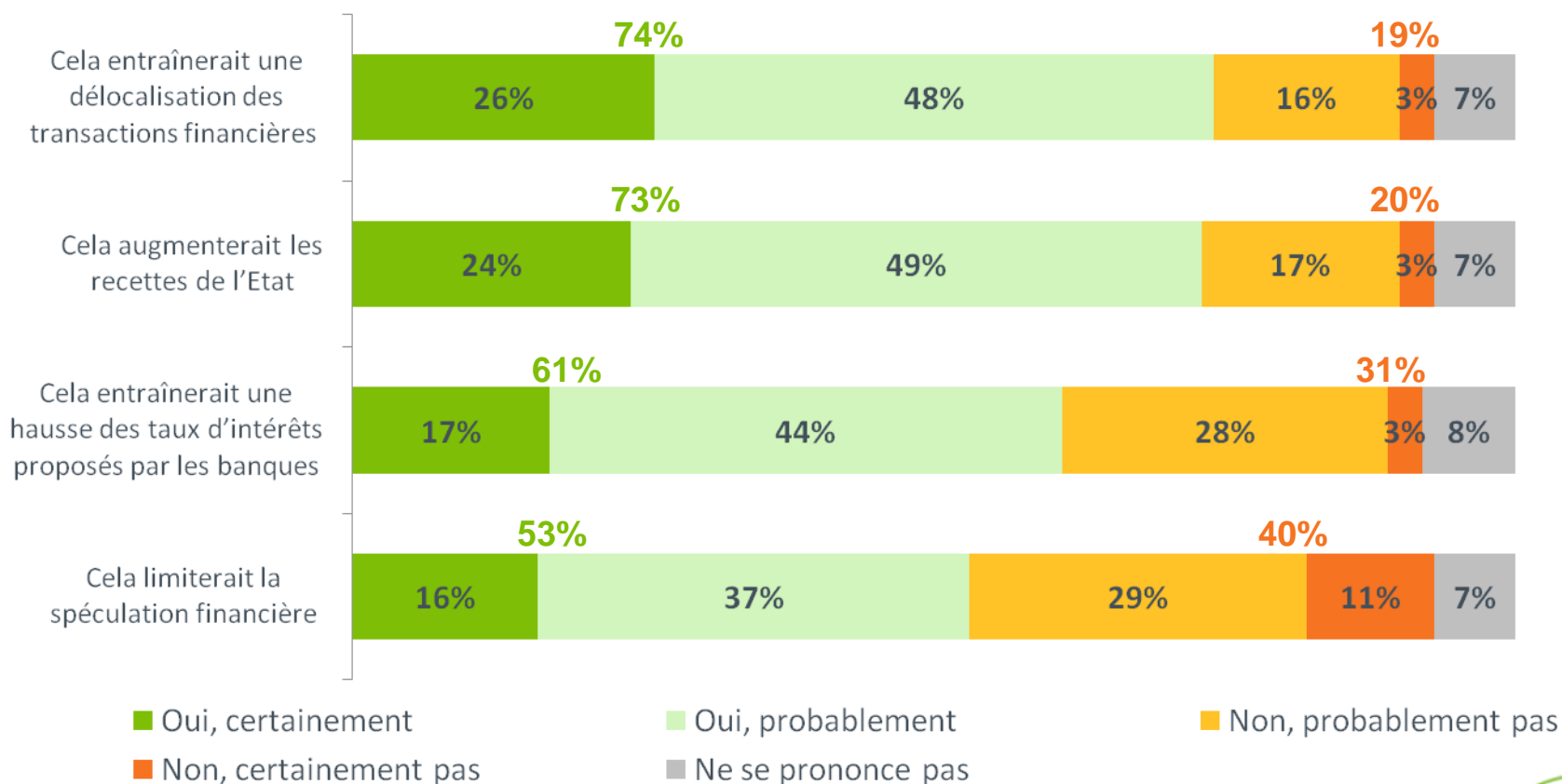
<b>ST Oui</b>	<b>44%</b>	<b>52%</b>	<b>31%</b>			<b>81%</b>	<b>29%</b>	<b>44%</b>	<b>45%</b>	<b>52%</b>	<b>52%</b>	<b>48%</b>	<b>46%</b>	<b>52%</b>	<b>44%</b>
Oui, tout à fait	16%	20%	11%			34%	8%	14%	15%	19%	19%	20%	15%	21%	15%
Oui, plutôt	28%	33%	21%			47%	21%	30%	30%	33%	33%	28%	31%	31%	29%
<b>ST Non</b>	<b>49%</b>	<b>47%</b>	<b>62%</b>			<b>19%</b>	<b>71%</b>	<b>56%</b>	<b>54%</b>	<b>47%</b>	<b>48%</b>	<b>52%</b>	<b>50%</b>	<b>46%</b>	<b>54%</b>
Non, plutôt pas	32%	36%	27%			16%	45%	37%	34%	33%	35%	34%	32%	29%	36%
Non, pas du tout	17%	11%	34%			3%	26%	19%	21%	14%	13%	18%	18%	17%	19%
Ne se prononce pas	7%	1%	7%			-	-	-	1%	-	-	1%	4%	2%	2%

Dans l'hypothèse où les autres pays européens en dehors de la France ne seraient pas favorables à la mise en place d'une telle taxe. - Pensez-vous que la France devrait mettre en place une telle taxe même si les autres pays européens (Allemagne, Italie, etc.) ne le faisaient pas ?

<b>ST Oui</b>	<b>34%</b>	<b>46%</b>	<b>7%</b>	<b>62%</b>	<b>13%</b>			<b>30%</b>	<b>28%</b>	<b>43%</b>	<b>48%</b>	<b>42%</b>	<b>30%</b>	<b>40%</b>	<b>31%</b>
Oui, tout à fait	14%	19%	2%	27%	3%			9%	11%	17%	20%	17%	12%	18%	12%
Oui, plutôt	20%	28%	5%	35%	10%			20%	17%	26%	28%	25%	18%	23%	19%
<b>ST Non</b>	<b>59%</b>	<b>52%</b>	<b>85%</b>	<b>38%</b>	<b>86%</b>			<b>70%</b>	<b>71%</b>	<b>56%</b>	<b>51%</b>	<b>57%</b>	<b>66%</b>	<b>57%</b>	<b>67%</b>
Non, plutôt pas	32%	35%	31%	22%	46%			38%	38%	34%	34%	28%	38%	29%	38%
Non, pas du tout	27%	18%	55%	16%	41%			32%	34%	23%	18%	29%	28%	28%	29%
Ne se prononce pas	7%	1%	8%	-	1%			1%	1%	1%	-	1%	4%	2%	2%

## ... Taxe dont ils estiment majoritairement qu'elle entraînerait une délocalisation des transactions financières et une hausse des taux d'intérêts, même si elle permettrait d'augmenter les recettes de l'Etat

Si une telle taxe financière était mise en place en France, pensez-vous que ... ?



# Résultats détaillés

Total	Sexe		Age					CSP de l'interviewé(e)			Région d'habitation		Proximité politique										Vote au 1er tour de l'élection présidentielle de 2007						
	Homme	Femme	18-24 ans	25-34 ans	35-49 ans	50-64 ans	65 ans et plus	CSP+	CSP-	Inactifs	Région parisienne	Province	Sous-total Extrême-Gauche et Gauche	Dont Extrême-Gauche	Dont Gauche	Front de Gauche	Parti Socialiste	Europe Ecologie - les Verts	MoDem	Sous-total Droite et Extrême Droite	Dont Droite	L'Alliance, Républicain, Ecologiste et Sociale	UMP	Dont Extrême-Droite	Sans préférence partisane	Olivier Besancenot	Ségolène Royal	François Bayrou	Nicolas Sarkozy

## Si une telle taxe financière était mise en place en France, pensez-vous que ... ? - Cela entraînerait une délocalisation des transactions financières

<b>ST Oui</b>	<b>74%</b>	<b>76%</b>	<b>73%</b>	<b>81%</b>	<b>70%</b>	<b>72%</b>	<b>76%</b>	<b>75%</b>	<b>76%</b>	<b>73%</b>	<b>74%</b>	<b>75%</b>	<b>74%</b>	<b>78%</b>	<b>65%</b>	<b>79%</b>	<b>64%</b>	<b>82%</b>	<b>85%</b>	<b>82%</b>	<b>72%</b>	<b>69%</b>	<b>75%</b>	<b>68%</b>	<b>79%</b>	<b>82%</b>	<b>81%</b>	<b>80%</b>	<b>82%</b>	<b>74%</b>	<b>75%</b>
Oui certainement	26%	29%	23%	14%	20%	28%	29%	31%	28%	23%	27%	24%	27%	28%	30%	28%	22%	29%	32%	42%	23%	17%	26%	15%	38%	25%	29%	34%	31%	22%	31%
Oui probablement	48%	47%	49%	67%	49%	44%	47%	44%	48%	50%	47%	52%	47%	50%	35%	51%	42%	53%	53%	40%	49%	52%	49%	53%	41%	56%	52%	46%	52%	53%	44%
<b>ST Non</b>	<b>19%</b>	<b>22%</b>	<b>15%</b>	<b>7%</b>	<b>18%</b>	<b>20%</b>	<b>21%</b>	<b>20%</b>	<b>20%</b>	<b>18%</b>	<b>18%</b>	<b>17%</b>	<b>19%</b>	<b>18%</b>	<b>35%</b>	<b>17%</b>	<b>31%</b>	<b>12%</b>	<b>15%</b>	<b>17%</b>	<b>26%</b>	<b>29%</b>	<b>25%</b>	<b>30%</b>	<b>19%</b>	<b>13%</b>	<b>17%</b>	<b>17%</b>	<b>16%</b>	<b>24%</b>	<b>23%</b>
Non probablement pas	16%	19%	13%	7%	17%	15%	18%	18%	17%	14%	16%	14%	16%	15%	27%	14%	30%	11%	9%	16%	22%	25%	25%	26%	17%	11%	14%	14%	15%	20%	19%
Non certainement pas	3%	3%	3%	-	1%	5%	3%	3%	3%	3%	3%	3%	3%	3%	8%	3%	1%	2%	5%	1%	3%	4%	-	4%	3%	2%	3%	3%	1%	4%	4%
Ne se prononce pas	7%	2%	12%	12%	12%	8%	4%	5%	4%	10%	8%	7%	7%	4%	-	4%	5%	5%	-	1%	2%	3%	-	2%	2%	6%	2%	3%	1%	2%	2%

## Si une telle taxe financière était mise en place en France, pensez-vous que ... ? - Cela augmenterait les recettes de l'Etat

<b>ST Oui</b>	<b>73%</b>	<b>72%</b>	<b>73%</b>	<b>62%</b>	<b>73%</b>	<b>75%</b>	<b>75%</b>	<b>72%</b>	<b>77%</b>	<b>77%</b>	<b>66%</b>	<b>79%</b>	<b>71%</b>	<b>73%</b>	<b>88%</b>	<b>72%</b>	<b>77%</b>	<b>70%</b>	<b>76%</b>	<b>77%</b>	<b>81%</b>	<b>83%</b>	<b>76%</b>	<b>85%</b>	<b>76%</b>	<b>73%</b>	<b>83%</b>	<b>72%</b>	<b>79%</b>	<b>84%</b>	<b>71%</b>
Oui certainement	24%	26%	23%	8%	19%	29%	29%	26%	26%	26%	22%	28%	24%	26%	44%	24%	28%	23%	24%	20%	28%	26%	18%	27%	31%	28%	37%	27%	27%	26%	31%
Oui probablement	49%	46%	50%	55%	54%	46%	46%	46%	51%	51%	44%	51%	47%	48%	44%	48%	50%	47%	52%	57%	54%	57%	58%	58%	46%	46%	46%	45%	51%	57%	40%
<b>ST Non</b>	<b>20%</b>	<b>25%</b>	<b>15%</b>	<b>26%</b>	<b>14%</b>	<b>17%</b>	<b>21%</b>	<b>24%</b>	<b>19%</b>	<b>13%</b>	<b>26%</b>	<b>14%</b>	<b>22%</b>	<b>22%</b>	<b>12%</b>	<b>23%</b>	<b>18%</b>	<b>23%</b>	<b>24%</b>	<b>23%</b>	<b>16%</b>	<b>14%</b>	<b>24%</b>	<b>13%</b>	<b>22%</b>	<b>21%</b>	<b>15%</b>	<b>24%</b>	<b>20%</b>	<b>15%</b>	<b>27%</b>
Non probablement pas	17%	20%	14%	22%	13%	13%	16%	22%	16%	10%	22%	12%	18%	18%	12%	19%	16%	21%	11%	21%	13%	12%	24%	11%	17%	18%	15%	20%	18%	12%	21%
Non certainement pas	3%	5%	2%	3%	1%	3%	6%	2%	3%	2%	4%	2%	4%	4%	-	4%	2%	3%	13%	2%	3%	2%	-	2%	5%	3%	-	3%	2%	2%	6%
Ne se prononce pas	7%	3%	12%	12%	13%	8%	4%	4%	4%	10%	7%	8%	7%	5%	-	5%	5%	6%	-	-	2%	3%	-	2%	2%	6%	2%	4%	1%	2%	2%

# Résultats détaillés

	Total	Opinion sur la taxe financière		La France pourrait mettre en place une telle taxe même si les autres pays européens ne le faisaient pas		La France devrait mettre en place une telle taxe même si les autres pays européens ne le faisaient pas		Estime que la mise en place d'une telle taxe financière ...				Influence sur le vote pour l'élection présidentielle de la position des candidats sur la taxe financière		Poids de la finance par rapport au politique	
		ST Favorable	ST Opposé	ST Oui	ST Non	ST Oui	ST Non	... entraînerait une délocalisation des transactions financières	... entraînerait une hausse des taux d'intérêts proposés par les banques	... augmenterait les recettes de l'Etat	... limiterait la spéculation financière	ST Oui	ST Non	Le véritable pouvoir reste aux mains des responsables politiques	Le véritable pouvoir est aux mains de la finance

## Si une telle taxe financière était mise en place en France, pensez-vous que ... ? - Cela entraînerait une délocalisation des transactions financières

<b>ST Oui</b>	<b>74%</b>	<b>75%</b>	<b>83%</b>	<b>73%</b>	<b>85%</b>	<b>65%</b>	<b>88%</b>		<b>89%</b>	<b>79%</b>	<b>78%</b>	<b>79%</b>	<b>77%</b>	<b>74%</b>	<b>81%</b>
Oui certainement	26%	21%	42%	22%	33%	13%	37%		36%	23%	22%	27%	27%	26%	29%
Oui probablement	48%	54%	41%	51%	52%	52%	51%		53%	55%	57%	51%	50%	49%	52%
<b>ST Non</b>	<b>19%</b>	<b>23%</b>	<b>9%</b>	<b>27%</b>	<b>14%</b>	<b>35%</b>	<b>11%</b>		<b>10%</b>	<b>21%</b>	<b>21%</b>	<b>20%</b>	<b>19%</b>	<b>23%</b>	<b>17%</b>
Non probablement pas	16%	21%	6%	24%	10%	30%	9%		9%	19%	19%	17%	16%	20%	14%
Non certainement pas	3%	3%	3%	3%	3%	5%	2%		1%	3%	3%	4%	2%	4%	3%
Ne se prononce pas	7%	2%	8%	-	2%	1%	1%		-	-	-	1%	4%	2%	2%

## Si une telle taxe financière était mise en place en France, pensez-vous que ... ? - Cela augmenterait les recettes de l'Etat

<b>ST Oui</b>	<b>73%</b>	<b>82%</b>	<b>59%</b>	<b>85%</b>	<b>70%</b>	<b>92%</b>	<b>69%</b>	<b>77%</b>	<b>76%</b>		<b>91%</b>	<b>82%</b>	<b>71%</b>	<b>80%</b>	<b>73%</b>
Oui certainement	24%	28%	19%	32%	21%	34%	21%	25%	26%		32%	30%	22%	30%	22%
Oui probablement	49%	54%	39%	54%	49%	58%	48%	52%	50%		59%	52%	49%	50%	51%
<b>ST Non</b>	<b>20%</b>	<b>16%</b>	<b>33%</b>	<b>14%</b>	<b>28%</b>	<b>7%</b>	<b>29%</b>	<b>23%</b>	<b>24%</b>		<b>9%</b>	<b>17%</b>	<b>25%</b>	<b>17%</b>	<b>25%</b>
Non probablement pas	17%	15%	24%	12%	23%	7%	24%	20%	21%		8%	13%	21%	16%	20%
Non certainement pas	3%	1%	9%	2%	5%	1%	5%	3%	4%		1%	4%	3%	2%	5%
Ne se prononce pas	7%	2%	8%	1%	2%	1%	2%	-	-		-	1%	4%	3%	2%

# Résultats détaillés

Total	Sexe		Age					CSP de l'interviewé(e)			Région d'habitation		Proximité politique													Vote au 1er tour de l'élection présidentielle de 2007				
	Homme	Femme	18-24 ans	25-34 ans	35-49 ans	50-64 ans	65 ans et plus	CSP+	CSP-	Inactifs	Région parisienne	Province	Sous-total Extrême-Gauche et Gauche	Dont Extrême-Gauche	Dont Gauche	Front de Gauche	Parti Socialiste	Europe Ecologie - les Verts	MoDem	Sous-total Droite et Extrême Droite	Dont Droite	L'Alliance, Républicaine, Ecologiste et Sociale	UMP	Dont Extrême-Droite	Sans préférence partisane	Olivier Besancenot	Ségolène Royal	François Bayrou	Nicolas Sarkozy	Jean-Marie Le Pen

## Si une telle taxe financière était mise en place en France, pensez-vous que ... ? - Cela entraînerait une hausse des taux d'intérêts proposés par les banques

<b>ST Oui</b>	61%	61%	62%	56%	57%	60%	62%	68%	59%	60%	64%	59%	62%	69%	71%	68%	67%	69%	71%	72%	53%	47%	40%	45%	67%	65%	76%	68%	66%	56%	63%
Oui certainement	17%	16%	17%	3%	17%	18%	20%	17%	15%	20%	15%	18%	16%	18%	35%	17%	21%	15%	22%	21%	14%	7%	-	7%	28%	21%	31%	19%	15%	12%	23%
Oui probablement	44%	45%	45%	53%	40%	42%	42%	51%	45%	40%	49%	42%	46%	51%	36%	52%	46%	55%	49%	51%	40%	40%	40%	38%	39%	44%	45%	49%	51%	44%	40%
<b>ST Non</b>	31%	36%	26%	32%	29%	31%	34%	28%	36%	29%	29%	32%	30%	26%	29%	25%	28%	23%	28%	28%	44%	50%	60%	53%	31%	29%	23%	28%	33%	43%	33%
Non probablement pas	28%	32%	23%	32%	27%	27%	29%	25%	33%	26%	25%	29%	27%	23%	27%	23%	26%	21%	24%	24%	41%	46%	56%	49%	29%	25%	20%	26%	30%	39%	29%
Non certainement pas	3%	4%	2%	-	2%	4%	5%	3%	3%	3%	3%	3%	3%	3%	2%	3%	2%	2%	3%	4%	3%	4%	3%	4%	3%	3%	2%	2%	2%	3%	4%
Ne se prononce pas	8%	2%	13%	12%	14%	9%	4%	4%	5%	11%	7%	8%	8%	6%	-	6%	5%	8%	2%	1%	2%	3%	-	2%	2%	6%	2%	4%	2%	2%	4%

## Si une telle taxe financière était mise en place en France, pensez-vous que ... ? - Cela limiterait la spéculation financière

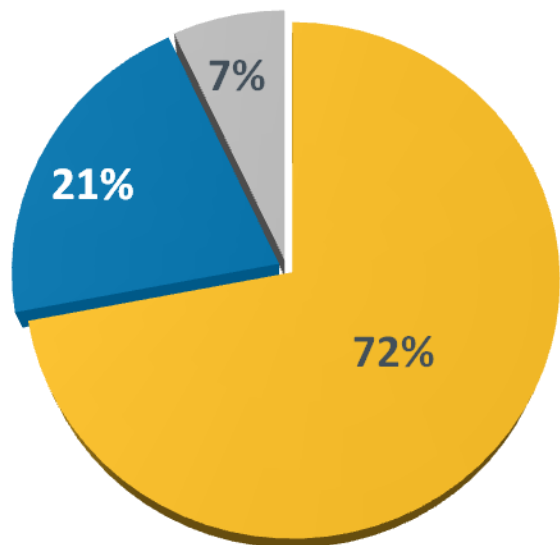
<b>ST Oui</b>	53%	50%	56%	55%	51%	55%	54%	51%	53%	59%	49%	53%	53%	53%	64%	53%	48%	56%	44%	45%	60%	64%	39%	68%	52%	54%	57%	52%	53%	64%	51%
Oui certainement	16%	16%	15%	3%	13%	15%	21%	19%	16%	14%	17%	15%	16%	15%	11%	15%	16%	15%	12%	10%	20%	22%	13%	24%	14%	17%	11%	17%	9%	22%	20%
Oui probablement	37%	34%	41%	52%	38%	40%	33%	32%	38%	45%	32%	38%	37%	39%	53%	38%	32%	41%	32%	35%	41%	42%	26%	44%	38%	37%	45%	35%	44%	42%	31%
<b>ST Non</b>	39%	48%	32%	33%	36%	37%	42%	45%	42%	31%	44%	39%	39%	42%	36%	42%	47%	38%	56%	54%	38%	34%	61%	30%	46%	40%	41%	44%	45%	35%	47%
Non probablement pas	29%	32%	25%	26%	29%	27%	28%	33%	29%	23%	33%	30%	28%	28%	15%	29%	40%	26%	33%	39%	28%	27%	47%	25%	29%	30%	25%	31%	33%	28%	26%
Non certainement pas	11%	15%	6%	7%	7%	10%	14%	13%	13%	9%	11%	9%	11%	13%	21%	13%	6%	12%	23%	15%	10%	6%	14%	5%	17%	10%	17%	14%	11%	6%	20%
Ne se prononce pas	7%	2%	12%	12%	13%	8%	4%	4%	5%	10%	7%	8%	7%	5%	-	5%	5%	7%	-	1%	2%	2%	-	2%	2%	6%	2%	4%	2%	1%	2%

# Résultats détaillés

	Total	Opinion sur la taxe financière		La France pourrait mettre en place une telle taxe même si les autres pays européens ne le faisaient pas		La France devrait mettre en place une telle taxe même si les autres pays européens ne le faisaient pas		Estime que la mise en place d'une telle taxe financière ...				Influence sur le vote pour l'élection présidentielle de la position des candidats sur la taxe financière		Poids de le finance par rapport au politique	
		ST Favorable	ST Opposé	ST Oui	ST Non	ST Oui	ST Non	... entraînerait une délocalisation des transactions financières	... entraînerait une hausse des taux d'intérêts proposés par les banques	... augmenterait les recettes de l'Etat	... limiterait la spéculation financière	ST Oui	ST Non	Le véritable pouvoir reste aux mains des responsables politiques	Le véritable pouvoir est aux mains de la finance
<b>Si une telle taxe financière était mise en place en France, pensez-vous que ... ? - Cela entraînerait une hausse des taux d'intérêts proposés par les banques</b>															
<b>ST Oui</b>	<b>61%</b>	<b>59%</b>	<b>78%</b>	<b>62%</b>	<b>69%</b>	<b>51%</b>	<b>74%</b>	<b>74%</b>		<b>64%</b>	<b>63%</b>	<b>67%</b>	<b>63%</b>	<b>59%</b>	<b>71%</b>
Oui certainement	17%	12%	32%	16%	19%	11%	22%	21%		16%	15%	19%	16%	13%	21%
Oui probablement	44%	47%	46%	46%	49%	40%	52%	53%		48%	48%	48%	47%	46%	50%
<b>ST Non</b>	<b>31%</b>	<b>40%</b>	<b>14%</b>	<b>37%</b>	<b>29%</b>	<b>49%</b>	<b>24%</b>	<b>25%</b>		<b>36%</b>	<b>36%</b>	<b>32%</b>	<b>33%</b>	<b>38%</b>	<b>27%</b>
Non probablement pas	28%	36%	10%	33%	26%	44%	21%	23%		33%	33%	29%	29%	34%	24%
Non certainement pas	3%	3%	4%	4%	3%	5%	3%	2%		3%	3%	3%	4%	4%	3%
Ne se prononce pas	8%	2%	8%	1%	2%	1%	2%	1%		-	1%	1%	5%	3%	2%
<b>Si une telle taxe financière était mise en place en France, pensez-vous que ... ? - Cela limiterait la spéculation financière</b>															
<b>ST Oui</b>	<b>53%</b>	<b>63%</b>	<b>37%</b>	<b>62%</b>	<b>52%</b>	<b>75%</b>	<b>46%</b>	<b>56%</b>	<b>54%</b>	<b>66%</b>		<b>63%</b>	<b>50%</b>	<b>61%</b>	<b>52%</b>
Oui certainement	16%	18%	11%	20%	13%	25%	12%	15%	17%	20%		22%	12%	19%	14%
Oui probablement	37%	45%	26%	42%	39%	51%	34%	41%	37%	47%		41%	38%	41%	37%
<b>ST Non</b>	<b>39%</b>	<b>36%</b>	<b>55%</b>	<b>37%</b>	<b>46%</b>	<b>24%</b>	<b>52%</b>	<b>43%</b>	<b>45%</b>	<b>34%</b>		<b>36%</b>	<b>46%</b>	<b>37%</b>	<b>46%</b>
Non probablement pas	29%	30%	30%	28%	33%	21%	36%	32%	31%	27%		25%	35%	31%	30%
Non certainement pas	11%	6%	24%	9%	13%	3%	16%	12%	14%	6%		11%	11%	6%	16%
Ne se prononce pas	7%	1%	8%	-	2%	-	2%	1%	-	-		1%	4%	2%	2%

## Si une telle taxe était adoptée, les Français préféreraient que l'Etat s'engage au préalable sur l'utilisation qui sera faite des recettes

*Si une telle taxe était adoptée, préféreriez-vous... ?*



- Que l'Etat s'engage au préalable sur l'utilisation qui sera faite des recettes de la taxe
- Que l'Etat ne s'engage par sur une utilisation précise des recettes de la taxe et puisse les utiliser selon ses besoins
- Ne se prononce pas

# Résultats détaillés

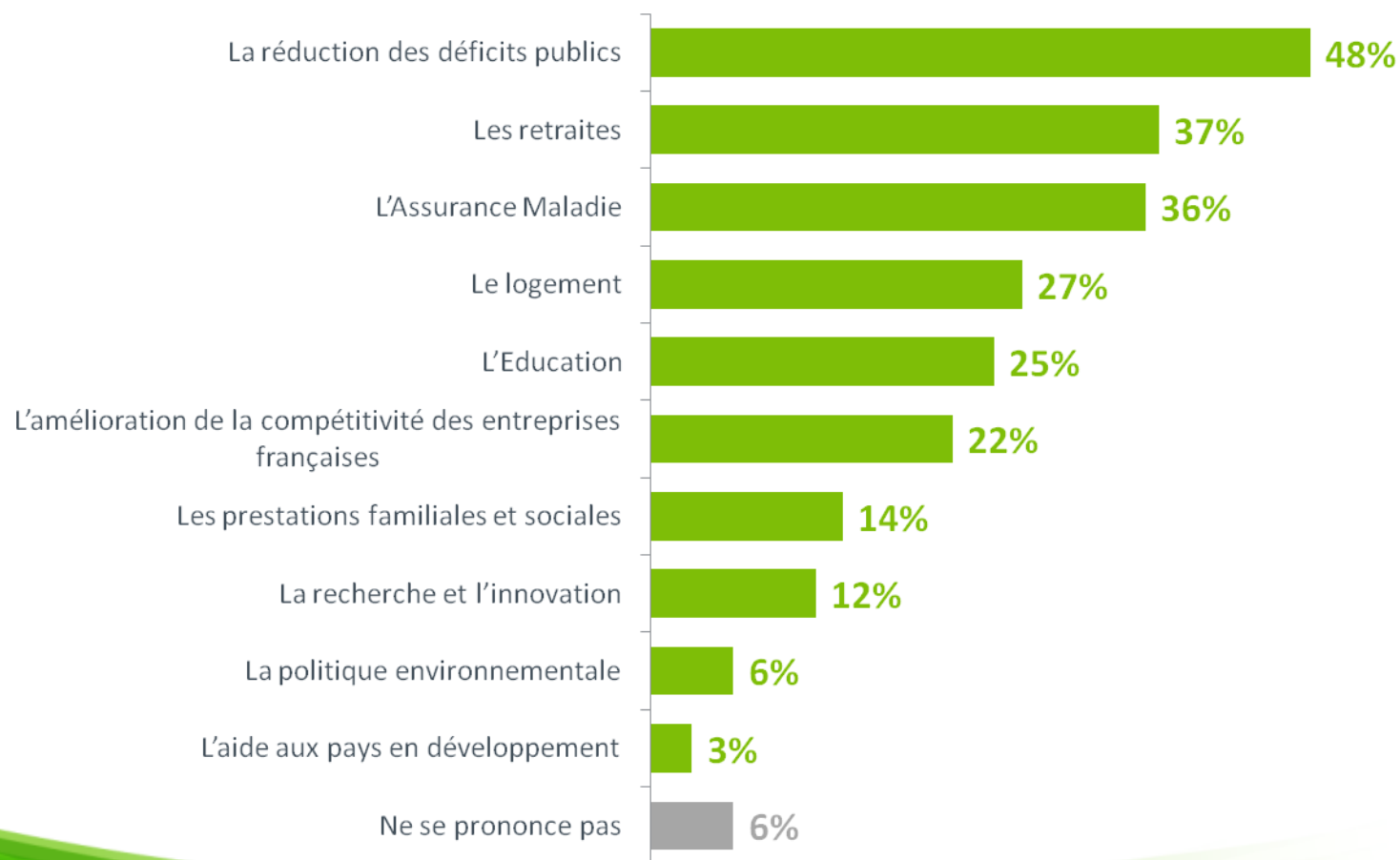
	Sexe		Age					CSP de l'interviewé(e)			Région d'habitation		Proximité politique														Vote au 1er tour de l'élection présidentielle de 2007					
	Homme	Femme	18-24 ans	25-34 ans	35-49 ans	50-64 ans	65 ans et plus	CSP+	CSP-	Inactifs	Région parisienne	Province	Sous-total Extrême-Gauche et Gauche	Dont Extrême-Gauche	Dont Gauche	Front de Gauche	Parti Socialiste	Europe Ecologie - les Verts	MoDem	Sous-total Droite et Extrême Droite	Dont Droite	L'Alliance, Républicaine, Ecologiste et Sociale	UMP	Dont Extrême-Droite	Sans préférence partisane	Olivier Besancenot	Ségolène Royal	François Bayrou	Nicolas Sarkozy	Jean-Marie Le Pen		
<b>Si une telle taxe était adoptée, préféreriez-vous... ?</b>																																
Que l'Etat s'engage au préalable sur l'utilisation qui sera faite des recettes de la taxe	72%	72%	73%	74%	64%	70%	74%	77%	73%	72%	72%	74%	72%	80%	76%	80%	75%	82%	84%	73%	69%	66%	56%	70%	74%	78%	71%	82%	73%	73%	79%	
Que l'Etat ne s'engage pas sur une utilisation précise des recettes de la taxe et puisse les utiliser selon ses besoins	21%	25%	17%	18%	22%	22%	22%	19%	21%	19%	22%	19%	21%	16%	24%	15%	22%	12%	16%	27%	28%	30%	41%	27%	24%	17%	25%	15%	24%	24%	19%	
Ne se prononce pas	7%	3%	10%	8%	14%	8%	4%	4%	5%	9%	6%	7%	7%	4%	-	4%	4%	6%	-	-	3%	4%	2%	3%	1%	5%	4%	3%	3%	3%	3%	

# Résultats détaillés

	Total	Opinion sur la taxe financière		La France pourrait mettre en place une telle taxe même si les autres pays européens ne le faisaient pas		La France devrait mettre en place une telle taxe même si les autres pays européens ne le faisaient pas		Estime que la mise en place d'une telle taxe financière ...				Influence sur le vote pour l'élection présidentielle de la position des candidats sur la taxe financière		Poids de la finance par rapport au politique	
		ST Favorable	ST Opposé	ST Oui	ST Non	ST Oui	ST Non	... entraînerait une délocalisation des transactions financières	... entraînerait une hausse des taux d'intérêts proposés par les banques	... augmenterait les recettes de l'Etat	... limiterait la spéculation financière	ST Oui	ST Non	Le véritable pouvoir reste aux mains des responsables politiques	Le véritable pouvoir est aux mains de la finance
<b>Si une telle taxe était adoptée, préféreriez-vous... ?</b>															
Que l'Etat s'engage au préalable sur l'utilisation qui sera faite des recettes de la taxe	72%	75%	78%	72%	80%	70%	80%	77%	80%	75%	76%	77%	74%	75%	76%
Que l'Etat ne s'engage pas sur une utilisation précise des recettes de la taxe et puisse les utiliser selon ses besoins	21%	24%	17%	26%	19%	28%	18%	22%	18%	23%	22%	21%	22%	23%	21%
Ne se prononce pas	7%	2%	5%	2%	1%	2%	1%	2%	2%	2%	1%	1%	4%	2%	2%

## Les Français souhaiteraient alors en priorité que les recettes de la taxe soient affectées à la réduction des déficits publics, aux retraites ou à l'Assurance Maladie

*Et souhaiteriez-vous en priorité que les recettes de cette taxe soient utilisées pour financer... ? (Trois réponses possibles)*



# Résultats détaillés

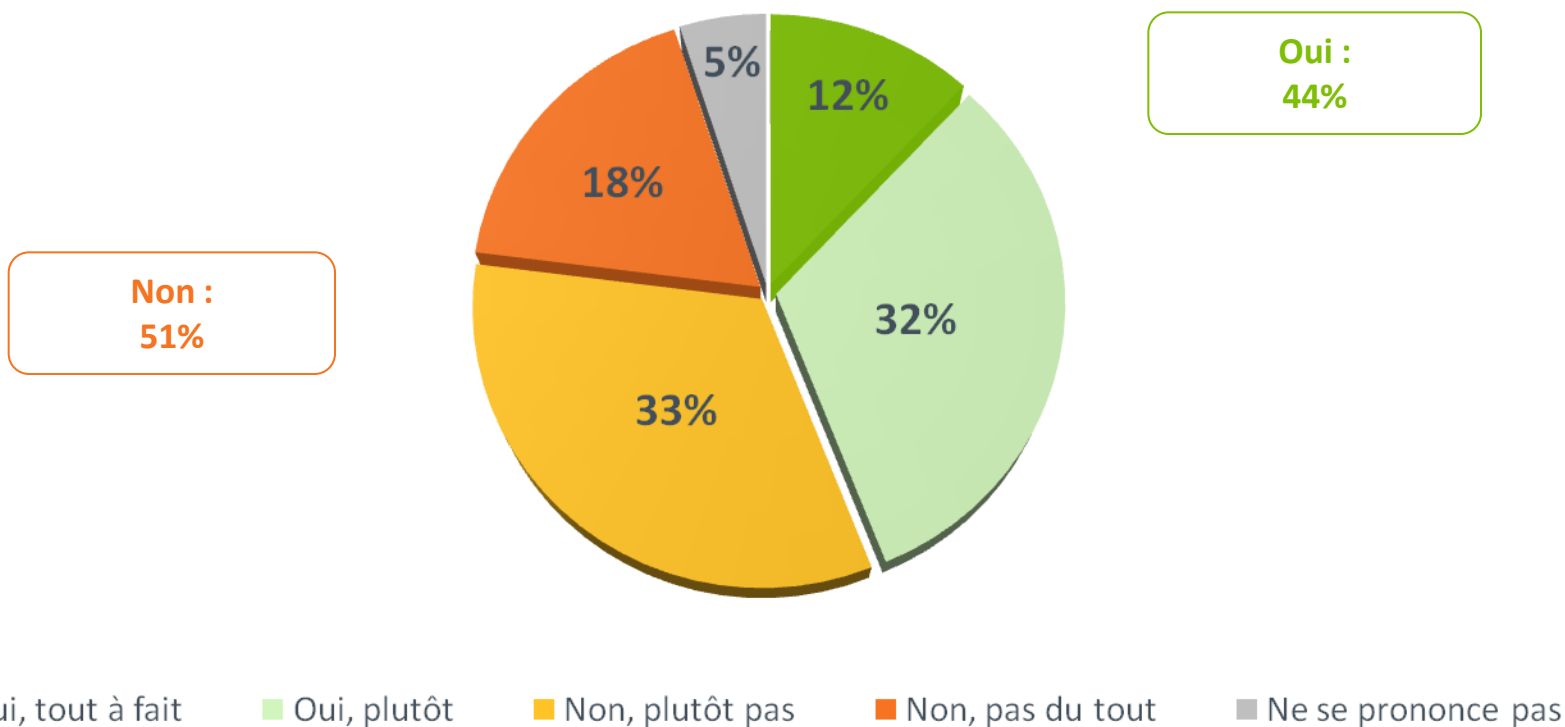
	Total	Sexe		Age					CSP de l'interviewé(e)			Région d'habitation		Proximité politique											Vote au 1er tour de l'élection présidentielle de 2007							
		Homme	Femme	18-24 ans	25-34 ans	35-49 ans	50-64 ans	65 ans et plus	CSP+	CSP-	Inactifs	Région parisienne	Province	Sous-total Extrême-Gauche et Gauche	Dont Extrême-Gauche	Dont Gauche	Front de Gauche	Parti Socialiste	Europe Ecologie - les Verts	MoDem	Sous-total Droite et Extrême-Droite	Dont Droite	L'Alliance, Républicaine, Ecologiste et Sociale	UMP	Dont Extrême-Droite	Sans préférence partisane	Olivier Besancenot	Ségolène Royal	François Bayrou	Nicolas Sarkozy	Jean-Marie Le Pen	
<b>Et souhaiteriez-vous en priorité que les recettes de cette taxe soient utilisées pour financer... ?</b>																																
La réduction des déficits publics	48%	60%	37%	43%	47%	42%	48%	60%	59%	34%	52%	46%	49%	37%	23%	38%	29%	40%	40%	72%	64%	66%	75%	64%	58%	45%	26%	46%	54%	64%	49%	
Les retraites	37%	36%	38%	32%	23%	41%	44%	38%	33%	44%	35%	38%	41%	46%	41%	59%	42%	21%	26%	39%	37%	26%	38%	45%	39%	40%	37%	33%	39%	47%		
L'Assurance Maladie	36%	35%	36%	32%	32%	40%	37%	33%	31%	39%	35%	32%	36%	42%	29%	43%	55%	44%	24%	36%	28%	24%	37%	22%	37%	37%	42%	43%	34%	28%	32%	
Le logement	27%	22%	31%	43%	28%	20%	31%	22%	20%	34%	26%	33%	26%	32%	32%	32%	38%	28%	41%	32%	21%	22%	15%	23%	18%	29%	30%	32%	28%	21%	23%	
L'Éducation	25%	22%	28%	33%	27%	30%	23%	19%	26%	28%	23%	21%	26%	38%	35%	39%	41%	36%	49%	13%	16%	19%	14%	20%	10%	28%	43%	36%	29%	18%	17%	
L'amélioration de la compétitivité des entreprises françaises	22%	24%	19%	12%	15%	19%	23%	33%	22%	14%	27%	17%	23%	15%	12%	15%	7%	17%	17%	31%	34%	38%	40%	38%	25%	18%	17%	15%	25%	35%	25%	
Les prestations familiales et sociales	14%	11%	17%	19%	17%	16%	13%	10%	11%	19%	14%	19%	13%	16%	21%	16%	20%	16%	11%	15%	9%	11%	7%	11%	4%	19%	20%	16%	14%	12%	2%	
La recherche et l'innovation	12%	16%	8%	6%	8%	11%	13%	18%	14%	6%	16%	12%	12%	14%	14%	14%	9%	14%	20%	19%	15%	15%	28%	15%	15%	9%	11%	14%	17%	15%	11%	
La politique environnementale	6%	5%	6%	8%	9%	8%	5%	-	8%	5%	4%	4%	6%	6%	-	7%	1%	4%	28%	2%	5%	5%	10%	4%	5%	7%	3%	4%	7%	3%	6%	
L'aide aux pays en développement	3%	4%	1%	6%	4%	1%	1%	3%	3%	1%	3%	5%	2%	5%	5%	5%	1%	6%	7%	2%	1%	2%	-	2%	-	3%	3%	5%	2%	2%	-	
Ne se prononce pas	6%	2%	9%	8%	11%	7%	3%	2%	4%	8%	5%	7%	5%	3%	-	4%	2%	5%	-	-	1%	1%	-	1%	1%	4%	2%	3%	1%	1%	1%	

# Résultats détaillés

	Total	Opinion sur la taxe financière		La France pourrait mettre en place une telle taxe même si les autres pays européens ne le faisaient pas		La France devrait mettre en place une telle taxe même si les autres pays européens ne le faisaient pas		Estime que la mise en place d'une telle taxe financière ...				Influence sur le vote pour l'élection présidentielle de la position des candidats sur la taxe financière		Poids de le finance par rapport au politique	
		ST Favorable	ST Opposé	ST Oui	ST Non	ST Oui	ST Non	... entraînerait une délocalisation des transactions financières	... entraînerait une hausse des taux d'intérêts proposés par les banques	... augmenterait les recettes de l'Etat	... limiterait la spéculation financière	ST Oui	ST Non	Le véritable pouvoir reste aux mains des responsables politiques	Le véritable pouvoir est aux mains de la finance
<b>Et souhaiteriez-vous en priorité que les recettes de cette taxe soient utilisées pour financer... ?</b>															
La réduction des déficits publics	48%	54%	40%	54%	49%	50%	52%	52%	47%	51%	50%	51%	51%	52%	51%
Les retraites	37%	38%	39%	37%	40%	38%	39%	38%	40%	40%	41%	39%	39%	37%	39%
L'Assurance Maladie	36%	37%	35%	38%	36%	38%	37%	37%	39%	39%	37%	37%	37%	33%	41%
Le logement	27%	28%	28%	27%	29%	29%	27%	29%	29%	28%	29%	29%	28%	26%	28%
L'Education	25%	27%	23%	24%	29%	27%	26%	28%	26%	26%	28%	29%	25%	25%	26%
L'amélioration de la compétitivité des entreprises françaises	22%	24%	19%	25%	21%	21%	24%	22%	22%	23%	23%	24%	22%	25%	22%
Les prestations familiales et sociales	14%	14%	17%	15%	15%	17%	13%	15%	16%	16%	17%	16%	15%	17%	14%
La recherche et l'innovation	12%	14%	8%	13%	13%	11%	14%	12%	12%	13%	11%	13%	12%	15%	11%
La politique environnementale	6%	5%	8%	5%	6%	5%	6%	6%	6%	5%	6%	7%	5%	6%	6%
L'aide aux pays en développement	3%	3%	2%	3%	3%	3%	3%	3%	3%	3%	3%	4%	2%	4%	2%
Ne se prononce pas	6%	1%	5%	1%	1%	1%	1%	1%	1%	1%	1%	1%	2%	1%	1%

## Une majorité de Français déclare que la position des candidats vis-à-vis de la taxe financière n'influencera pas son vote lors de l'élection présidentielle

*Diriez-vous que la position des candidats vis-à-vis de l'instauration d'une taxe financière influencera votre vote lors de l'élection présidentielle de 2012 ?*



# Résultats détaillés

	Total	Sexe		Age					CSP de l'interviewé(e)			Région d'habitation		Proximité politique													Vote au 1er tour de l'élection présidentielle de 2007					
		Homme	Femme	18-24 ans	25-34 ans	35-49 ans	50-64 ans	65 ans et plus	CSP+	CSP-	Inactifs	Région parisienne	Province	Sous-total Extrême-Gauche et Gauche	Dont Extrême-Gauche	Dont Gauche	Front de Gauche	Parti Socialiste	Europe Ecologie - les Verts	MoDem	Sous-total Droite et Extrême Droite	Dont Droite	L'Alliance, Républicain, Ecologiste et Sociale	UMP	Dont Extrême-Droite	Sans préférence partisane	Olivier Besancenot	Ségolène Royal	François Bayrou	Nicolas Sarkozy	Jean-Marie Le Pen	
<b>Diriez-vous que la position des candidats vis-à-vis de l'instauration d'une taxe financière influencera votre vote lors de l'élection présidentielle de 2012 ?</b>																																
<b>ST Oui</b>	44%	48%	40%	48%	36%	42%	46%	46%	47%	42%	42%	41%	44%	51%	56%	51%	35%	51%	65%	46%	45%	49%	29%	52%	36%	38%	51%	48%	54%	47%	38%	
Oui, tout à fait	12%	16%	8%	15%	7%	10%	13%	14%	14%	7%	14%	15%	11%	14%	10%	15%	14%	12%	23%	14%	14%	13%	7%	14%	17%	10%	10%	14%	11%	12%	20%	
Oui, plutôt	32%	32%	32%	32%	29%	32%	32%	32%	33%	35%	28%	26%	33%	37%	47%	36%	21%	39%	42%	31%	31%	36%	22%	38%	19%	28%	41%	33%	43%	35%	18%	
<b>ST Non</b>	51%	50%	52%	49%	53%	50%	52%	51%	49%	50%	53%	52%	51%	47%	44%	48%	63%	47%	35%	54%	54%	51%	71%	47%	63%	59%	47%	50%	46%	52%	61%	
Non, plutôt pas	33%	30%	36%	36%	41%	33%	31%	26%	34%	34%	31%	33%	33%	30%	31%	30%	38%	30%	23%	42%	35%	35%	68%	32%	35%	36%	23%	32%	35%	36%	27%	
Non, pas du tout	18%	21%	16%	13%	12%	17%	21%	25%	14%	17%	22%	19%	18%	17%	13%	17%	24%	17%	12%	11%	19%	15%	3%	16%	28%	23%	24%	18%	11%	17%	34%	
Ne se prononce pas	5%	2%	8%	3%	11%	8%	2%	3%	4%	8%	4%	7%	5%	1%	-	2%	2%	2%	-	1%	1%	-	-	1%	1%	3%	2%	2%	-	1%	1%	

# Résultats détaillés

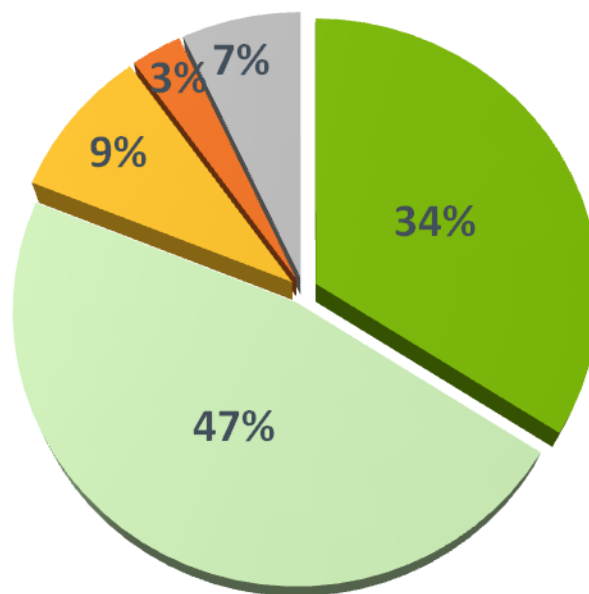
	Total	Opinion sur la taxe financière		La France pourrait mettre en place une telle taxe même si les autres pays européens ne le faisaient pas		La France devrait mettre en place une telle taxe même si les autres pays européens ne le faisaient pas		Estime que la mise en place d'une telle taxe financière ...				Poids de la finance par rapport au politique	
		ST Favorable	ST Opposé	ST Oui	ST Non	ST Oui	ST Non	... entraînerait une délocalisation des transactions financières	... entraînerait une hausse des taux d'intérêts proposés par les banques	... augmenterait les recettes de l'Etat	... limiterait la spéculation financière	Le véritable pouvoir reste aux mains des responsables politiques	Le véritable pouvoir est aux mains de la finance
<b>Diriez-vous que la position des candidats vis-à-vis de l'instauration d'une taxe financière influencera votre vote lors de l'élection présidentielle de 2012 ?</b>													
<b>ST Oui</b>	<b>44%</b>	<b>47%</b>	<b>41%</b>	<b>47%</b>	<b>46%</b>	<b>54%</b>	<b>42%</b>	<b>46%</b>	<b>47%</b>	<b>49%</b>	<b>52%</b>	<b>49%</b>	<b>43%</b>
Oui, tout à fait	12%	11%	17%	15%	11%	16%	11%	11%	12%	12%	14%	14%	12%
Oui, plutôt	32%	36%	25%	32%	36%	39%	31%	35%	36%	37%	38%	35%	31%
<b>ST Non</b>	<b>51%</b>	<b>52%</b>	<b>54%</b>	<b>53%</b>	<b>53%</b>	<b>45%</b>	<b>57%</b>	<b>53%</b>	<b>52%</b>	<b>50%</b>	<b>48%</b>	<b>50%</b>	<b>56%</b>
Non, plutôt pas	33%	36%	30%	35%	33%	27%	39%	35%	33%	34%	31%	34%	36%
Non, pas du tout	18%	16%	24%	18%	19%	19%	18%	18%	19%	16%	16%	17%	20%
Ne se prononce pas	5%	1%	5%	0%	1%	0%	1%	-	1%	0%	0%	0%	1%

## Huit Français sur dix sont favorables à l'instauration, en France, d'une taxe sur les banques comme en Grande-Bretagne

La Grande-Bretagne a mis en place une taxe sur les banques s'élevant à 0,05% du bilan des banques en 2011 et à 0,075% pour les années suivantes, et qui a rapporté en 2011 7 milliards d'euros. Seriez-vous tout à fait favorable, plutôt favorable, plutôt opposé ou tout à fait opposé à l'instauration d'une telle taxe en France ?

Opposé :  
12%

Favorable :  
81%



■ Tout à fait favorable   ■ Plutôt favorable   ■ Plutôt opposé   ■ Tout à fait opposé   ■ Ne se prononce pas

# Résultats détaillés

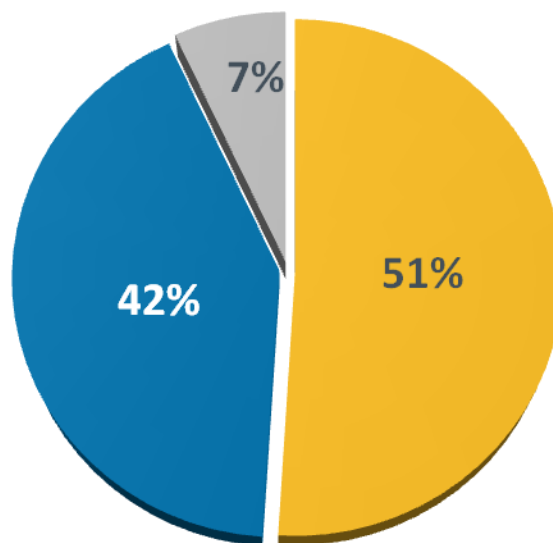
	Total	Sexe		Age					CSP de l'interviewé(e)			Région d'habitation		Proximité politique												Vote au 1er tour de l'élection présidentielle de 2007					
		Homme	Femme	18-24 ans	25-34 ans	35-49 ans	50-64 ans	65 ans et plus	CSP+	CSP-	Inactifs	Région parisienne	Province	Sous-total Extrême-Gauche et Gauche	Dont Extrême-Gauche	Dont Gauche	Front de Gauche	Parti Socialiste	Europe Ecologie - les Verts	MoDem	Sous-total Droite et Extrême Droite	Dont Droite	L'Alliance, Républicain, Ecologiste et Sociale	UMP	Dont Extrême-Droite	Sans préférence partisane	Olivier Besancenot	Ségolène Royal	François Bayrou	Nicolas Sarkozy	Jean-Marie Le Pen
<b>La Grande-Bretagne a mis en place une taxe sur les banques s'élevant à 0,05% du bilan des banques en 2011 et à 0,075% pour les années suivantes, et qui a rapporté en 2011 7 milliards d'euros. Seriez-vous tout à fait favorable, plutôt favorable, plutôt opposé ou tout à fait opposé à l'instauration d'une telle taxe en France ?</b>																															
ST Favorable	81%	87%	75%	82%	75%	78%	84%	86%	85%	74%	84%	79%	82%	87%	83%	87%	89%	85%	98%	87%	86%	90%	89%	92%	76%	82%	94%	88%	87%	89%	71%
Tout à fait favorable	34%	45%	24%	19%	23%	34%	41%	41%	45%	23%	34%	36%	33%	43%	46%	43%	43%	41%	46%	36%	39%	42%	37%	44%	33%	30%	52%	43%	40%	39%	36%
Plutôt favorable	47%	43%	51%	63%	52%	44%	43%	45%	40%	51%	49%	43%	48%	44%	37%	45%	46%	43%	52%	51%	47%	48%	53%	49%	44%	52%	42%	45%	47%	50%	35%
ST Opposé	12%	10%	14%	11%	13%	14%	12%	12%	10%	17%	11%	15%	12%	9%	17%	9%	9%	10%	1%	12%	12%	8%	11%	7%	23%	14%	6%	10%	9%	10%	25%
Plutôt opposé	9%	6%	12%	7%	12%	9%	7%	10%	6%	12%	8%	11%	8%	8%	17%	7%	5%	9%	-	9%	7%	6%	11%	5%	11%	10%	2%	7%	8%	8%	12%
Tout à fait opposé	3%	4%	3%	4%	1%	5%	4%	2%	4%	5%	2%	3%	3%	1%	-	1%	4%	1%	1%	3%	5%	2%	-	2%	11%	4%	4%	3%	1%	2%	12%
Ne se prononce pas	7%	2%	10%	8%	12%	8%	4%	3%	5%	9%	6%	6%	6%	4%	-	4%	2%	5%	1%	1%	2%	2%	-	1%	1%	4%	-	2%	3%	1%	4%

# Résultats détaillés

	Total	Opinion sur la taxe financière		La France pourrait mettre en place une telle taxe même si les autres pays européens ne le faisaient pas		La France devrait mettre en place une telle taxe même si les autres pays européens ne le faisaient pas		Estime que la mise en place d'une telle taxe financière ...				Influence sur le vote pour l'élection présidentielle de la position des candidats sur la taxe financière		Poids de la finance par rapport au politique	
		ST Favorable	ST Opposé	ST Oui	ST Non	ST Oui	ST Non	... entraînerait une délocalisation des transactions financières	... entraînerait une hausse des taux d'intérêts proposés par les banques	... augmenterait les recettes de l'Etat	... limiterait la spéculation financière	ST Oui	ST Non	Le véritable pouvoir reste aux mains des responsables politiques	Le véritable pouvoir est aux mains de la finance
<p>La Grande-Bretagne a mis en place une taxe sur les banques s'élevant à 0,05% du bilan des banques en 2011 et à 0,075% pour les années suivantes, et qui a rapporté en 2011 7 milliards d'euros. Seriez-vous tout à fait favorable, plutôt favorable, plutôt opposé ou tout à fait opposé à l'instauration d'une telle taxe en France ?</p>															
ST Favorable	81%	96%	56%	89%	82%	96%	80%	85%	84%	89%	89%	86%	84%	88%	83%
Tout à fait favorable	34%	44%	12%	42%	31%	48%	29%	33%	32%	39%	40%	40%	32%	41%	32%
Plutôt favorable	47%	51%	44%	48%	51%	48%	51%	52%	51%	50%	49%	46%	52%	47%	51%
ST Opposé	12%	3%	38%	10%	16%	4%	19%	14%	15%	10%	10%	13%	13%	11%	15%
Plutôt opposé	9%	3%	26%	8%	11%	3%	13%	10%	11%	8%	8%	10%	9%	9%	10%
Tout à fait opposé	3%	0%	12%	2%	5%	0%	5%	3%	4%	2%	2%	4%	4%	2%	5%
Ne se prononce pas	7%	1%	6%	1%	1%	1%	1%	1%	1%	1%	1%	1%	3%	1%	2%

## Partagés, les Français considèrent malgré tout majoritairement qu'aujourd'hui, le véritable pouvoir est aux mains de la finance et non dans celles des responsables politiques

*De laquelle des opinions suivantes vous sentez-vous le plus proche ?*



- Les dirigeants politiques européens peuvent aujourd'hui prendre des décisions et les imposer aux établissements bancaires et financiers car le véritable pouvoir reste aux mains des responsables politiques
- Les dirigeants politiques européens ne peuvent pas réellement aujourd'hui prendre des décisions et les imposer aux établissements bancaires et financiers car le véritable pouvoir est aux mains de la finance
- Ne se prononce pas

# Résultats détaillés

	Total	Sexe		Age					CSP de l'interviewé(e)			Région d'habitation		Proximité politique													Vote au 1er tour de l'élection présidentielle de 2007										
		Homme	Femme	18-24 ans	25-34 ans	35-49 ans	50-64 ans	65 ans et plus	CSP+	CSP-	Inactifs	Région parisienne	Province	Sous-total Extrême-Gauche et Gauche	Dont Extrême-Gauche	Dont Gauche	Front de Gauche	Parti Socialiste	Europe Ecologie - les Verts	MoDem	Sous-total Droite et Extrême Droite	Dont Droite	L'Alliance, Républicaine, Ecologiste et Sociale	UMP	Dont Extrême-Droite	Sans préférence partisane	Olivier Besancenot	Ségolène Royal	François Bayrou	Nicolas Sarkozy	Jean-Marie Le Pen						
<b>De laquelle des opinions suivantes vous sentez-vous le plus proche ?</b>																																					
Les dirigeants politiques européens ne peuvent pas réellement aujourd'hui prendre des décisions et les imposer aux établissements bancaires et financiers car le véritable pouvoir est aux mains de la finance	51%	54%	47%	45%	44%	48%	58%	52%	54%	52%	48%	48%	51%	54%	50%	54%	62%	53%	62%	60%	50%	44%	28%	42%	61%	53%	47%	54%	56%	46%	56%						
Les dirigeants politiques européens peuvent aujourd'hui prendre des décisions et les imposer aux établissements bancaires et financiers car le véritable pouvoir reste aux mains des responsables politiques	42%	43%	40%	38%	44%	44%	38%	44%	41%	37%	46%	44%	41%	42%	50%	42%	36%	42%	38%	35%	46%	49%	67%	50%	37%	43%	53%	44%	42%	48%	41%						
Ne se prononce pas	7%	2%	13%	17%	12%	8%	4%	4%	5%	11%	6%	7%	8%	3%	-	4%	2%	5%	-	5%	5%	6%	4%	8%	2%	4%	-	2%	2%	6%	3%						

# Résultats détaillés

	Total	Opinion sur la taxe financière		La France pourrait mettre en place une telle taxe même si les autres pays européens ne le faisaient pas		La France devrait mettre en place une telle taxe même si les autres pays européens ne le faisaient pas		Estime que la mise en place d'une telle taxe financière ...				Influence sur le vote pour l'élection présidentielle de la position des candidats sur la taxe financière	
		ST Favorable	ST Opposé	ST Oui	ST Non	ST Oui	ST Non	... entraînerait une délocalisation des transactions financières	... entraînerait une hausse des taux d'intérêts proposés par les banques	... augmenterait les recettes de l'Etat	... limiterait la spéculation financière	ST Oui	ST Non
<b>De laquelle des opinions suivantes vous sentez-vous le plus proche ?</b>													
Les dirigeants politiques européens ne peuvent pas réellement aujourd'hui prendre des décisions et les imposer aux établissements bancaires et financiers car le véritable pouvoir est aux mains de la finance	51%	52%	54%	50%	56%	46%	57%	55%	58%	51%	49%	50%	56%
Les dirigeants politiques européens peuvent aujourd'hui prendre des décisions et les imposer aux établissements bancaires et financiers car le véritable pouvoir reste aux mains des responsables politiques	42%	45%	40%	49%	39%	50%	41%	42%	40%	46%	48%	47%	41%
Ne se prononce pas	7%	3%	6%	1%	5%	4%	2%	3%	2%	3%	3%	3%	3%