

Les Français, l'e-administration et l'enregistrement des données personnelles en ligne



Rapport rédigé par :

Jean-Daniel Lévy, Directeur du Département Politique-Opinion

Marion Desreumaux, Chef de groupe au Département Politique – Opinion

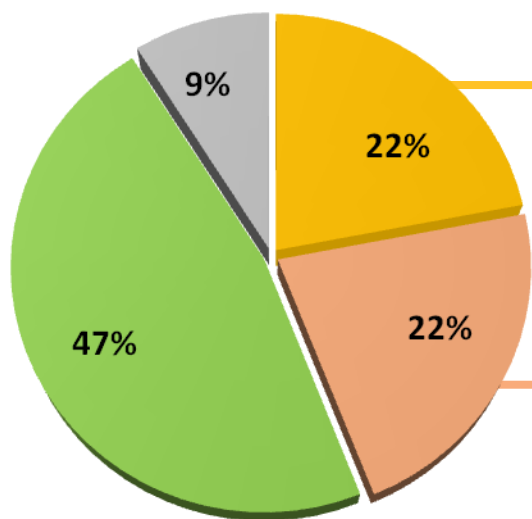
Camille Espinasse, Chargé d'étude au Département Politique – Opinion

Méthodologie d'enquête

- *Enquête réalisée par téléphone du 13 au 18 janvier*
- *Echantillon de 1005 individus représentatifs de la population française âgée de 18 ans et plus.*
- *Méthode des quotas et redressement appliquée aux variables suivantes : sexe, âge, catégorie socioprofessionnelle et région de l'interviewé(e).*
- *Aide à la lecture : les chiffres sur fond vert sont ceux qui apparaissent le plus significativement au dessus du chiffre auprès de l'ensemble de la population interrogée tandis que les chiffres sur fond rouge sont ceux qui apparaissent le plus significativement en-dessous.*

22% des Français estiment qu'il y a aujourd'hui trop de dématérialisation des services publics et autant considèrent qu'il n'y en a pas assez

Aujourd'hui, de plus en plus de services publics sont « dématérialisés », c'est-à-dire que des procédures administratives et des échanges entre citoyens et administrations publiques peuvent se faire par voie électronique grâce aux nouvelles technologies (comme la déclaration de revenus pour les impôts, les relations avec la CAF...). Estimez-vous qu'aujourd'hui, il y a trop, pas assez ou ni trop ni pas assez de possibilités offertes d'effectuer des démarches administratives en ligne ?



Personnes âgées de 65 ans et + : 36%
N'a pas d'accès à Internet : 36%
Peu ou pas diplômés : 27%
Habitants de communes de moins de 2000 personnes : 27%

Cadres et professions libérales : 38%
Hommes : 28%
25 – 34 ans : 30%
Diplôme supérieur à Bac +2 : 30%
Habitants de la Région parisienne : 30%
Se connecte à Internet tous les jours ou presque : 26%

■ Trop ■ Pas assez ■ Ni trop, ni pas assez ■ Ne se prononce pas

Résultats détaillés

	Sexe		Age					CSP de l'interviewé(e)								Statut de l'interviewé					Niveau de diplôme						
	Homme	Femme	18 à 24 ans	25 à 34 ans	35 à 49 ans	50 à 64 ans	65 ans et plus	Agriculteurs / Artisans, Commerçants, Chefs d'entreprise	CSP +	Dont Cadres, professions libérales	Dont professions intermédiaires	CSP-	Dont Employés	Dont Ouvriers	Inactifs	Dont Retraités	Salariés	Salariés du secteur privé	Salariés du secteur public	A la recherche d'un emploi	A son compte	Sans diplôme / Primaire	BEP, CAP, BEP	Bac	Bac +2	Supérieur à Bac+2	
<p>Aujourd'hui, de plus en plus de services publics sont « dématérialisés », c'est-à-dire que des procédures administratives et des échanges entre citoyens et administrations publiques peuvent se faire par voie électronique grâce aux nouvelles technologies (comme la déclaration de revenus pour les impôts, les relations avec la CAF...). Estimez-vous qu'aujourd'hui, il y a trop, pas assez ou ni trop ni pas assez de possibilités offertes d'effectuer des démarches administratives en ligne ?</p>																											
Trop	22%	20%	24%	13%	10%	17%	27%	36%	25%	11%	13%	10%	20%	20%	20%	29%	37%	16%	16%	16%	17%	22%	27%	28%	21%	16%	13%
Pas assez	22%	28%	17%	28%	30%	26%	20%	10%	17%	30%	38%	25%	22%	19%	25%	18%	12%	25%	24%	26%	31%	22%	20%	18%	22%	24%	30%
Ni trop, ni pas assez	47%	44%	49%	53%	57%	53%	45%	31%	48%	55%	46%	61%	52%	55%	49%	38%	34%	54%	54%	53%	48%	48%	34%	43%	51%	55%	53%
Ne se prononce pas	9%	8%	11%	6%	3%	4%	8%	23%	9%	4%	3%	4%	6%	6%	5%	14%	18%	5%	5%	5%	5%	8%	19%	11%	7%	5%	4%

Résultats détaillés

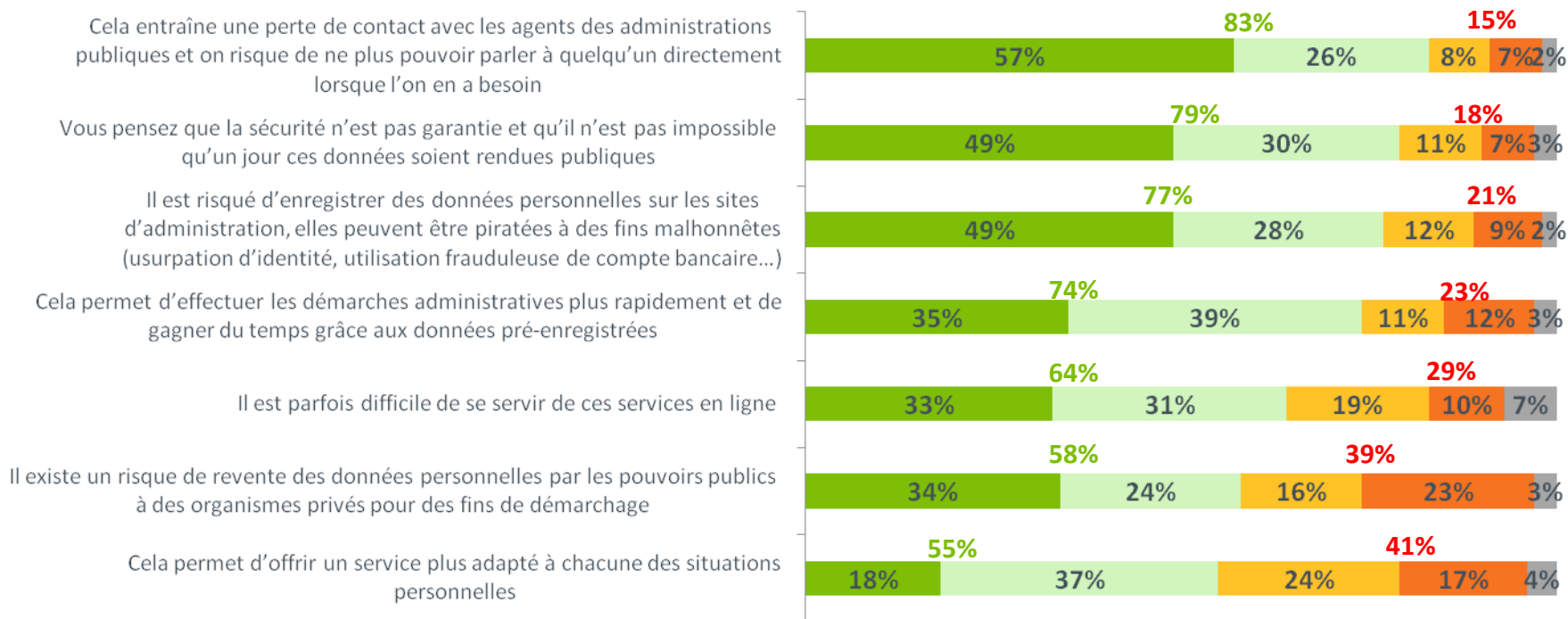
	Total	Région d'habitation										Taille d'agglomération				
		Région Parisienne	ST Province	Bassin Parisien Ouest	Bassin parisien Est	Nord	Ouest	Est	Sud Ouest	Centre Est	Mediterranée	Agglomération de moins de 2 000 habitants	Agglomération de 2 000 à moins de 20 000 habitants	Agglomération de 20 000 à moins de 100 000 habitants	Agglomération de plus de 100 000 habitants	Agglomération parisienne
<p>Aujourd'hui, de plus en plus de services publics sont « dématérialisés », c'est-à-dire que des procédures administratives et des échanges entre citoyens et administrations publiques peuvent se faire par voie électronique grâce aux nouvelles technologies (comme la déclaration de revenus pour les impôts, les relations avec la CAF...). Estimez-vous qu'aujourd'hui, il y a trop, pas assez ou ni trop ni pas assez de possibilités offertes d'effectuer des démarches administratives en ligne ?</p>																
Trop	22%	20%	22%	18%	29%	18%	27%	19%	28%	22%	18%	27%	22%	20%	21%	18%
Pas assez	22%	30%	20%	19%	18%	26%	13%	20%	25%	20%	23%	16%	19%	20%	24%	31%
Ni trop, ni pas assez	47%	44%	47%	52%	45%	51%	50%	47%	36%	49%	49%	46%	48%	51%	47%	44%
Ne se prononce pas	9%	6%	10%	10%	8%	5%	10%	15%	11%	10%	9%	12%	11%	9%	8%	6%

Résultats détaillés

	Total	Proximité politique												Fréquence de connexion à Internet					A déjà enregistré au moins un type de données personnelles en ligne	
		Sous-total Extrême-Gauche et Gauche	Sous-total Extrême-Gauche	Sous-total Gauche	Dont Front de Gauche	Dont Parti Socialiste	Dont Europe Ecologie- Les Verts	MoDem	Sous-total Extrême-Droite et Droite	Sous-total Droite	Dont UMP	Extrême-Droite	Sans préférence partisane	Dispose d'un accès Internet	Se connecte tous les jours ou presque	Se connecte au moins une fois par semaine	Se connecte moins d'une fois par semaine	N'a pas d'accès Internet	Oui	Non
<p>Aujourd'hui, de plus en plus de services publics sont « dématérialisés », c'est-à-dire que des procédures administratives et des échanges entre citoyens et administrations publiques peuvent se faire par voie électronique grâce aux nouvelles technologies (comme la déclaration de revenus pour les impôts, les relations avec la CAF...). Estimez-vous qu'aujourd'hui, il y a trop, pas assez ou ni trop ni pas assez de possibilités offertes d'effectuer des démarches administratives en ligne ?</p>																				
Trop	22%	20%	16%	21%	19%	23%	12%	16%	22%	20%	21%	29%	25%	19%	15%	23%	40%	36%	16%	21%
Pas assez	22%	25%	33%	24%	22%	23%	26%	27%	25%	30%	28%	13%	17%	24%	26%	21%	10%	14%	26%	22%
Ni trop, ni pas assez	47%	51%	47%	51%	53%	49%	57%	48%	44%	42%	42%	47%	45%	52%	55%	47%	38%	23%	55%	50%
Ne se prononce pas	9%	5%	4%	5%	6%	5%	5%	8%	9%	8%	9%	11%	13%	5%	3%	9%	12%	26%	2%	8%

Adhésion à des affirmations sur l'enregistrement de données personnelles en ligne

De plus en plus d'administrations proposent d'enregistrer, via Internet, des données personnelles en ligne, comme par exemple vos données d'état civil ou des informations concernant votre situation financière, votre situation professionnelle, votre santé, les services auxquels vous recourez (emplois à domicile, soutien scolaire...) ou encore les activités municipales auxquelles vous êtes inscrit, etc. Pour chacune des affirmations suivantes, pouvez-vous me dire si vous êtes tout à fait d'accord, plutôt d'accord, plutôt pas d'accord ou pas du tout d'accord ?



■ Tout à fait d'accord
 ■ Plutôt d'accord
 ■ Plutôt pas d'accord
 ■ Pas du tout d'accord
 ■ Ne se prononce pas

Résultats détaillés

	Total	Sexe		Age					CSP de l'interviewé(e)							Statut de l'interviewé					Niveau de diplôme				
		Homme	Femme	18 à 24 ans	25 à 34 ans	35 à 49 ans	50 à 64 ans	65 ans et plus	Agriculteurs / Artisans, Commerçants, Chefs d'entreprise	CSP +	Dont Cadres, professions libérales	Dont Professions intermédiaires	CSP-	Dont Employés	Dont Ouvriers	Inactifs	Dont Retraités	Salariés	Salariés du secteur privé	Salariés du secteur public	A la recherche d'un emploi	A son compte	Sans diplôme / Primaire	BEPC, CAP, BEP	Bac

Cela entraîne une perte de contact avec les agents des administrations publiques et on risque de ne plus pouvoir parler à quelqu'un directement lorsque l'on en a besoin

ST D'accord	83%	81%	85%	73%	77%	87%	87%	82%	85%	83%	82%	84%	85%	88%	81%	81%	83%	84%	81%	91%	83%	86%	78%	85%	85%	86%	80%
Tout à fait d'accord	57%	54%	60%	40%	44%	61%	66%	62%	60%	56%	61%	54%	60%	61%	58%	56%	63%	58%	55%	65%	53%	58%	53%	62%	61%	56%	49%
Plutôt d'accord	26%	27%	24%	33%	34%	27%	21%	19%	25%	27%	21%	30%	25%	27%	23%	25%	20%	26%	26%	26%	31%	27%	24%	22%	24%	30%	31%
ST Pas d'accord	15%	17%	14%	25%	21%	12%	11%	15%	13%	16%	15%	16%	14%	11%	18%	16%	14%	15%	18%	8%	14%	12%	15%	14%	14%	13%	19%
Plutôt pas d'accord	8%	7%	9%	13%	14%	8%	7%	4%	8%	9%	10%	9%	9%	8%	9%	8%	5%	9%	11%	5%	2%	6%	6%	7%	10%	5%	13%
Pas du tout d'accord	7%	9%	4%	12%	7%	4%	4%	11%	6%	7%	5%	8%	5%	2%	9%	8%	9%	6%	7%	2%	12%	6%	9%	7%	4%	8%	6%
Ne se prononce pas	2%	2%	2%	3%	1%	1%	2%	4%	2%	1%	3%	-	1%	1%	1%	3%	1%	1%	1%	3%	3%	7%	1%	2%	1%	1%	

Vous pensez que la sécurité n'est pas garantie et qu'il n'est pas impossible qu'un jour ces données soient rendues publiques

ST D'accord	79%	78%	81%	76%	75%	81%	82%	79%	79%	79%	83%	76%	81%	83%	78%	78%	78%	80%	78%	84%	83%	81%	72%	82%	85%	82%	73%
Tout à fait d'accord	49%	48%	51%	37%	43%	54%	50%	54%	58%	43%	42%	43%	54%	57%	51%	48%	50%	49%	48%	54%	41%	58%	44%	54%	54%	49%	41%
Plutôt d'accord	30%	30%	30%	39%	33%	28%	32%	25%	21%	36%	40%	33%	27%	26%	27%	30%	28%	30%	30%	42%	23%	28%	28%	28%	31%	33%	32%
ST Pas d'accord	18%	21%	16%	22%	24%	18%	15%	17%	15%	21%	17%	24%	17%	14%	21%	18%	17%	19%	21%	15%	15%	15%	21%	15%	15%	16%	26%
Plutôt pas d'accord	11%	13%	10%	18%	16%	11%	9%	6%	11%	17%	13%	20%	9%	7%	11%	9%	7%	13%	14%	10%	8%	12%	8%	8%	9%	11%	22%
Pas du tout d'accord	7%	8%	6%	4%	7%	7%	6%	11%	4%	4%	4%	4%	8%	7%	10%	8%	10%	7%	7%	5%	7%	3%	13%	8%	5%	5%	5%
Ne se prononce pas	3%	1%	3%	2%	1%	-	3%	5%	6%	-	-	-	2%	2%	1%	4%	5%	1%	1%	1%	2%	4%	7%	3%	-	2%	1%

Il est risqué d'enregistrer des données personnelles sur les sites d'administration, elles peuvent être piratées à des fins malhonnêtes: usurpation d'identité, utilisation frauduleuse de compte bancaire...

ST D'accord	77%	76%	77%	72%	81%	73%	79%	78%	85%	71%	72%	71%	81%	83%	78%	75%	76%	77%	76%	77%	81%	85%	69%	79%	85%	77%	71%
Tout à fait d'accord	49%	49%	50%	35%	43%	45%	56%	59%	53%	43%	42%	43%	51%	50%	52%	51%	55%	47%	48%	44%	52%	55%	52%	52%	53%	43%	43%
Plutôt d'accord	28%	27%	27%	36%	38%	28%	23%	19%	31%	29%	30%	28%	30%	33%	26%	24%	21%	30%	28%	33%	29%	31%	17%	27%	32%	34%	27%
ST Pas d'accord	21%	22%	20%	26%	18%	25%	19%	19%	13%	28%	26%	29%	18%	16%	20%	21%	21%	22%	22%	22%	17%	13%	25%	19%	14%	23%	28%
Plutôt pas d'accord	12%	12%	11%	17%	10%	16%	11%	6%	10%	20%	20%	20%	7%	8%	6%	11%	10%	13%	13%	12%	9%	10%	8%	9%	7%	14%	24%
Pas du tout d'accord	9%	10%	9%	9%	8%	9%	8%	13%	4%	8%	5%	9%	10%	7%	13%	10%	12%	9%	9%	9%	9%	3%	17%	10%	7%	9%	4%
Ne se prononce pas	2%	2%	3%	2%	1%	2%	2%	3%	2%	1%	2%	-	2%	1%	2%	3%	3%	1%	1%	1%	2%	1%	7%	2%	1%	-	1%

Résultats détaillés

	Total	Région d'habitation										Taille d'agglomération				
		Région Parisienne	ST Province	Bassin Parisien Ouest	Bassin parisien Est	Nord	Ouest	Est	Sud Ouest	Centre Est	Méditerranée	Agglomération de moins de 2 000 habitants	Agglomération de 2 000 à moins de 20 000 habitants	Agglomération de 20 000 à moins de 100 000 habitants	Agglomération de plus de 100 000 habitants	Agglomération parisienne
Cela entraîne une perte de contact avec les agents des administrations publiques et on risque de ne plus pouvoir parler à quelqu'un directement lorsque l'on en a besoin																
ST D'accord	83%	79%	84%	78%	86%	85%	85%	85%	82%	87%	82%	86%	84%	86%	81%	78%
Tout à fait d'accord	57%	54%	58%	49%	61%	57%	62%	62%	60%	59%	54%	66%	57%	53%	55%	53%
Plutôt d'accord	26%	25%	26%	28%	26%	28%	23%	24%	22%	28%	28%	20%	27%	33%	26%	25%
ST Pas d'accord	15%	21%	14%	19%	12%	12%	13%	11%	15%	11%	16%	12%	13%	11%	17%	21%
Plutôt pas d'accord	8%	12%	7%	11%	6%	7%	5%	5%	8%	6%	10%	6%	7%	6%	10%	12%
Pas du tout d'accord	7%	8%	6%	8%	6%	4%	8%	6%	7%	5%	6%	6%	6%	5%	8%	9%
Ne se prononce pas	2%	-	2%	3%	2%	3%	2%	4%	3%	2%	2%	2%	3%	3%	2%	1%
Vous pensez que la sécurité n'est pas garantie et qu'il n'est pas impossible qu'un jour ces données soient rendues publiques																
ST D'accord	79%	78%	80%	72%	86%	83%	82%	78%	77%	78%	83%	81%	75%	81%	80%	78%
Tout à fait d'accord	49%	48%	49%	45%	63%	52%	53%	44%	52%	42%	49%	53%	47%	52%	47%	48%
Plutôt d'accord	30%	29%	30%	27%	23%	31%	29%	34%	25%	37%	34%	29%	29%	29%	33%	30%
ST Pas d'accord	18%	21%	18%	24%	14%	17%	15%	21%	20%	18%	14%	16%	21%	16%	18%	20%
Plutôt pas d'accord	11%	12%	11%	15%	6%	9%	8%	14%	11%	13%	10%	8%	12%	11%	12%	12%
Pas du tout d'accord	7%	9%	7%	9%	8%	8%	7%	7%	9%	5%	4%	8%	9%	4%	6%	8%
Ne se prononce pas	3%	1%	3%	4%	-	-	4%	1%	3%	4%	3%	2%	4%	3%	2%	1%
Il est risqué d'enregistrer des données personnelles sur les sites d'administration, elles peuvent être piratées à des fins malhonnêtes: usurpation d'identité, utilisation frauduleuse de compte bancaire...																
ST D'accord	77%	73%	77%	75%	85%	81%	73%	71%	76%	79%	81%	79%	78%	78%	76%	72%
Tout à fait d'accord	49%	47%	50%	47%	54%	50%	52%	48%	51%	42%	55%	50%	52%	44%	51%	46%
Plutôt d'accord	28%	26%	28%	28%	31%	31%	22%	24%	25%	37%	26%	28%	26%	34%	25%	26%
ST Pas d'accord	21%	25%	20%	24%	15%	17%	23%	26%	22%	19%	16%	20%	19%	20%	22%	26%
Plutôt pas d'accord	12%	15%	11%	10%	10%	7%	10%	15%	11%	13%	11%	7%	10%	13%	14%	16%
Pas du tout d'accord	9%	10%	9%	15%	5%	10%	13%	11%	11%	6%	5%	13%	9%	7%	7%	10%
Ne se prononce pas	2%	2%	2%	1%	-	2%	4%	3%	2%	2%	3%	2%	3%	2%	2%	2%

Résultats détaillés

	Total	Proximité politique											Fréquence de connexion à Internet					Sentiment qu'il y a ... de possibilités d'effectuer des démarches en ligne			A déjà enregistré au moins un type de données personnelles en ligne		
		Sous-total Extrême-Gauche et Gauche	Sous-total Extrême-Gauche	Sous-total Gauche	Dont Front de Gauche	Dont Parti Socialiste	Dont Europe Ecologie- Les Verts	MoDem	Sous-total Extrême-Droite et Droite	Sous-total Droite	Dont UMP	Extrême-Droite	Sans préférence partisane	Dispose d'un accès Internet	Se connecte tous les jours ou presque	Se connecte au moins une fois par semaine	Se connecte moins d'une fois par semaine	N'a pas d'accès Internet	Trop	Pas assez	Ni trop, ni pas assez	Oui	Non
Cela entraîne une perte de contact avec les agents des administrations publiques et on risque de ne plus pouvoir parler à quelqu'un directement lorsque l'on en a besoin																							
ST D'accord	83%	84%	95%	83%	90%	81%	81%	82%	81%	79%	78%	87%	83%	84%	82%	89%	90%	79%	90%	76%	84%	83%	85%
Tout à fait d'accord	57%	58%	68%	57%	60%	57%	53%	49%	57%	55%	56%	61%	58%	57%	53%	68%	68%	60%	78%	40%	55%	53%	60%
Plutôt d'accord	26%	26%	28%	26%	30%	24%	28%	33%	24%	23%	22%	26%	25%	27%	29%	21%	22%	19%	12%	30%	28%	30%	25%
ST Pas d'accord	15%	15%	5%	16%	10%	17%	15%	18%	18%	20%	20%	11%	14%	15%	17%	10%	8%	16%	9%	22%	16%	17%	13%
Plutôt pas d'accord	8%	8%	5%	9%	4%	9%	8%	13%	9%	10%	10%	8%	7%	9%	10%	5%	2%	6%	4%	12%	10%	11%	7%
Pas du tout d'accord	7%	6%	-	7%	6%	8%	7%	5%	8%	10%	11%	4%	7%	6%	6%	5%	5%	10%	5%	11%	6%	6%	6%
Ne se prononce pas	2%	2%	-	2%	-	2%	4%	-	1%	1%	2%	2%	3%	1%	1%	1%	2%	5%	1%	2%	1%	-	2%
Vous pensez que la sécurité n'est pas garantie et qu'il n'est pas impossible qu'un jour ces données soient rendues publiques																							
ST D'accord	79%	78%	79%	78%	82%	78%	74%	87%	80%	77%	75%	89%	78%	81%	81%	82%	81%	72%	81%	75%	81%	82%	80%
Tout à fait d'accord	49%	49%	45%	50%	52%	49%	42%	37%	51%	45%	45%	67%	51%	50%	49%	51%	57%	45%	63%	43%	46%	48%	52%
Plutôt d'accord	30%	29%	34%	29%	29%	29%	32%	50%	29%	32%	31%	22%	27%	31%	31%	31%	24%	27%	19%	31%	35%	34%	28%
ST Pas d'accord	18%	19%	17%	20%	18%	19%	25%	12%	19%	22%	24%	11%	18%	18%	18%	18%	17%	20%	17%	25%	18%	17%	19%
Plutôt pas d'accord	11%	11%	5%	12%	13%	10%	18%	9%	12%	14%	14%	6%	11%	12%	13%	10%	3%	9%	7%	15%	13%	12%	11%
Pas du tout d'accord	7%	8%	12%	8%	5%	9%	7%	3%	7%	8%	10%	5%	8%	6%	5%	8%	14%	11%	10%	10%	5%	5%	7%
Ne se prononce pas	3%	2%	4%	2%	-	3%	2%	1%	-	1%	1%	-	4%	1%	1%	-	2%	8%	1%	-	1%	1%	1%
Il est risqué d'enregistrer des données personnelles sur les sites d'administration, elles peuvent être piratées à des fins malhonnêtes: usurpation d'identité, utilisation frauduleuse de compte bancaire...																							
ST D'accord	77%	79%	75%	79%	79%	77%	86%	73%	80%	77%	77%	87%	73%	78%	78%	73%	81%	72%	84%	71%	77%	78%	77%
Tout à fait d'accord	49%	49%	40%	50%	37%	52%	45%	42%	47%	46%	47%	49%	52%	48%	46%	45%	65%	55%	62%	42%	45%	42%	53%
Plutôt d'accord	28%	30%	35%	30%	42%	25%	41%	31%	33%	30%	30%	38%	21%	30%	32%	28%	16%	17%	22%	28%	31%	36%	25%
ST Pas d'accord	21%	20%	25%	19%	21%	21%	12%	27%	20%	22%	21%	13%	23%	21%	21%	24%	16%	23%	15%	28%	22%	21%	21%
Plutôt pas d'accord	12%	12%	12%	12%	13%	13%	12%	22%	10%	11%	10%	5%	11%	13%	14%	14%	5%	7%	5%	18%	14%	15%	11%
Pas du tout d'accord	9%	7%	13%	7%	8%	9%	-	5%	10%	11%	11%	8%	12%	8%	7%	10%	11%	15%	10%	10%	8%	6%	9%
Ne se prononce pas	2%	1%	-	1%	-	2%	2%	-	1%	1%	1%	-	4%	1%	1%	3%	4%	5%	1%	1%	1%	1%	2%

Résultats détaillés

	Sexe		Age					CSP de l'interviewé(e)								Statut de l'interviewé				Niveau de diplôme					
	Homme	Femme	18 à 24 ans	25 à 34 ans	35 à 49 ans	50 à 64 ans	65 ans et plus	Agriculteurs / Artisans, Commerçants, Chefs d'entreprise	CSP +	Dont Cadres, professions libérales	Dont Professions intermédiaires	CSP-	Dont Employés	Dont Ouvriers	Inactifs	Dont Retraités	Salariés	Salariés du secteur privé	Salariés du secteur public	A la recherche d'un emploi	A son compte	Sans diplôme / Primaire	BEPC, CAP, BEP	Bac	Bac +2

Cela permet d'effectuer les démarches administratives plus rapidement et de gagner du temps grâce aux données pré-enregistrées

ST D'accord	74%	75%	73%	82%	80%	82%	71%	58%	83%	86%	88%	84%	76%	79%	72%	65%	59%	80%	78%	83%	78%	86%	57%	71%	84%	73%	84%
Tout à fait d'accord	35%	37%	33%	36%	40%	40%	30%	27%	44%	44%	53%	39%	36%	37%	35%	27%	26%	40%	42%	34%	39%	44%	29%	31%	36%	37%	43%
Plutôt d'accord	39%	38%	40%	45%	40%	42%	41%	31%	38%	41%	35%	45%	40%	42%	37%	38%	32%	40%	36%	49%	39%	42%	28%	40%	48%	36%	41%
ST Pas d'accord	23%	22%	24%	17%	19%	17%	25%	35%	12%	14%	10%	16%	22%	21%	25%	30%	35%	19%	21%	16%	20%	10%	32%	27%	14%	26%	15%
Plutôt pas d'accord	11%	10%	12%	8%	10%	9%	12%	14%	8%	9%	5%	11%	11%	10%	11%	13%	15%	10%	11%	8%	15%	7%	16%	10%	6%	13%	10%
Pas du tout d'accord	12%	13%	12%	9%	9%	8%	13%	20%	4%	5%	5%	5%	12%	10%	13%	17%	20%	9%	10%	8%	5%	3%	15%	17%	8%	13%	5%
Ne se prononce pas	3%	2%	4%	1%	1%	1%	3%	7%	6%	-	1%	-	2%	1%	3%	5%	6%	1%	1%	1%	2%	4%	11%	2%	2%	1%	1%

Il est parfois difficile de se servir de ces services en ligne

ST D'accord	64%	66%	62%	63%	60%	63%	69%	64%	61%	57%	53%	60%	72%	69%	75%	62%	63%	66%	63%	72%	63%	62%	61%	69%	68%	62%	55%
Tout à fait d'accord	33%	32%	34%	28%	19%	27%	40%	44%	38%	25%	22%	27%	33%	29%	37%	37%	41%	30%	29%	31%	24%	36%	33%	37%	33%	35%	25%
Plutôt d'accord	31%	34%	29%	35%	41%	35%	28%	20%	23%	32%	31%	33%	39%	40%	38%	25%	22%	36%	34%	41%	39%	26%	29%	32%	35%	27%	30%
ST Pas d'accord	29%	28%	30%	34%	37%	33%	25%	21%	27%	41%	45%	38%	24%	26%	21%	27%	24%	31%	33%	26%	34%	29%	23%	23%	28%	34%	43%
Plutôt pas d'accord	19%	18%	20%	24%	27%	24%	15%	8%	21%	30%	33%	29%	16%	17%	15%	14%	10%	22%	23%	20%	24%	22%	11%	15%	18%	22%	31%
Pas du tout d'accord	10%	10%	10%	11%	10%	9%	10%	12%	6%	10%	12%	9%	8%	9%	6%	13%	14%	9%	10%	6%	10%	7%	12%	9%	10%	12%	11%
Ne se prononce pas	7%	6%	7%	2%	2%	4%	6%	15%	11%	2%	2%	2%	4%	5%	3%	11%	13%	3%	4%	2%	3%	9%	16%	8%	4%	3%	2%

Résultats détaillés

	Total	Région d'habitation										Taille d'agglomération				
		Région Parisienne	ST Province	Bassin Parisien Ouest	Bassin parisien Est	Nord	Ouest	Est	Sud Ouest	Centre Est	Mediterranée	Agglomération de moins de 2 000 habitants	Agglomération de 2 000 à moins de 20 000 habitants	Agglomération de 20 000 à moins de 100 000 habitants	Agglomération de plus de 100 000 habitants	Agglomération parisienne
Cela permet d'effectuer les démarches administratives plus rapidement et de gagner du temps grâce aux données pré-enregistrées																
ST D'accord	74%	76%	73%	66%	81%	67%	69%	75%	72%	76%	75%	73%	74%	68%	74%	78%
Tout à fait d'accord	35%	36%	34%	29%	42%	28%	36%	39%	33%	32%	34%	37%	30%	31%	36%	36%
Plutôt d'accord	39%	43%	38%	37%	39%	39%	32%	35%	39%	44%	41%	36%	43%	37%	38%	43%
ST Pas d'accord	23%	21%	24%	28%	17%	31%	26%	19%	24%	21%	23%	23%	22%	28%	23%	20%
Plutôt pas d'accord	11%	10%	11%	12%	0%	21%	12%	8%	11%	10%	11%	7%	12%	17%	11%	10%
Pas du tout d'accord	12%	11%	12%	16%	11%	11%	14%	11%	13%	11%	13%	16%	10%	11%	12%	10%
Ne se prononce pas	3%	3%	7%	6%	2%	2%	5%	6%	4%	2%	2%	4%	4%	4%	3%	1%
Il est parfois difficile de se servir de ces services en ligne																
ST D'accord	64%	62%	65%	63%	74%	63%	63%	62%	68%	68%	59%	66%	64%	61%	66%	60%
Tout à fait d'accord	33%	37%	32%	31%	36%	27%	31%	22%	36%	37%	33%	36%	30%	28%	33%	36%
Plutôt d'accord	31%	25%	33%	32%	38%	36%	32%	40%	32%	31%	25%	31%	33%	33%	33%	25%
ST Pas d'accord	29%	35%	28%	28%	21%	31%	28%	32%	26%	24%	32%	26%	27%	32%	28%	36%
Plutôt pas d'accord	19%	25%	17%	18%	12%	22%	18%	16%	14%	21%	18%	16%	13%	23%	18%	26%
Pas du tout d'accord	10%	10%	10%	11%	9%	9%	10%	15%	12%	3%	14%	10%	14%	8%	10%	10%
Ne se prononce pas	7%	3%	7%	8%	5%	6%	9%	6%	6%	8%	10%	8%	9%	7%	6%	4%

Résultats détaillés

	Total	Proximité politique											Fréquence de connexion à Internet					Sentiment qu'il y a ... de possibilités d'effectuer des démarches en ligne			A déjà enregistré au moins un type de données personnelles en ligne	
		Sous-total Extrême-Gauche et Gauche	Sous-total Extrême-Gauche	Sous-total Gauche	Dont Front de Gauche	Dont Parti Socialiste	Dont Europe Ecologie-Les Verts	MoDem	Sous-total Extrême-Droite et Droite	Sous-total Droite	Dont UMP	Extrême-Droite	Sans préférence partisane	Dispose d'un accès Internet	Se connecte tous les jours ou presque	Se connecte au moins une fois par semaine	Se connecte moins d'une fois par semaine	N'a pas d'accès Internet	Trop	Pas assez	Ni trop, ni pas assez	Oui

Cela permet d'effectuer les démarches administratives plus rapidement et de gagner du temps grâce aux données pré-enregistrées

ST D'accord	74%	78%	71%	79%	73%	79%	85%	85%	76%	76%	80%	77%	66%	79%	81%	73%	69%	53%	56%	83%	81%	83%	75%
Tout à fait d'accord	35%	38%	42%	37%	33%	37%	44%	41%	36%	38%	42%	32%	30%	37%	37%	31%	40%	26%	21%	42%	38%	40%	34%
Plutôt d'accord	39%	40%	28%	41%	40%	43%	41%	44%	39%	37%	38%	45%	37%	42%	44%	42%	29%	28%	35%	41%	43%	42%	42%
ST Pas d'accord	23%	19%	29%	19%	21%	19%	10%	14%	22%	21%	16%	23%	29%	20%	18%	26%	29%	35%	42%	16%	18%	17%	23%
Plutôt pas d'accord	11%	9%	15%	9%	14%	8%	4%	9%	12%	15%	12%	5%	12%	11%	10%	15%	10%	12%	16%	9%	10%	10%	12%
Pas du tout d'accord	12%	10%	14%	10%	8%	11%	7%	5%	9%	6%	4%	18%	17%	10%	8%	11%	19%	23%	26%	7%	8%	7%	12%
Ne se prononce pas	3%	3%	-	3%	6%	2%	4%	1%	2%	3%	4%	-	4%	1%	1%	2%	2%	12%	2%	1%	1%	1%	1%

Il est parfois difficile de se servir de ces services en ligne

ST D'accord	64%	61%	69%	60%	72%	55%	65%	59%	69%	66%	65%	76%	65%	65%	62%	70%	80%	62%	77%	61%	62%	62%	67%
Tout à fait d'accord	33%	28%	27%	28%	37%	26%	28%	30%	35%	30%	26%	49%	37%	32%	29%	37%	50%	38%	53%	24%	28%	28%	35%
Plutôt d'accord	31%	33%	42%	32%	34%	29%	36%	30%	34%	37%	39%	27%	27%	33%	33%	33%	30%	23%	24%	37%	34%	34%	32%
ST Pas d'accord	29%	34%	28%	34%	24%	39%	29%	36%	26%	29%	29%	18%	26%	32%	35%	25%	12%	19%	16%	38%	35%	35%	28%
Plutôt pas d'accord	19%	23%	25%	22%	17%	24%	21%	27%	16%	17%	15%	12%	16%	22%	25%	15%	8%	7%	7%	24%	24%	24%	20%
Pas du tout d'accord	10%	11%	3%	12%	7%	15%	8%	9%	10%	12%	14%	5%	10%	10%	11%	10%	4%	12%	9%	14%	10%	12%	9%
Ne se prononce pas	7%	5%	3%	6%	4%	6%	6%	5%	5%	4%	6%	6%	9%	3%	3%	4%	8%	20%	8%	1%	3%	2%	5%

Résultats détaillés

	Total	Sexe		Age					CSP de l'interviewé(e)								Statut de l'interviewé					Niveau de diplôme				
		Homme	Femme	18 à 24 ans	25 à 34 ans	35 à 49 ans	50 à 64 ans	65 ans et plus	Agriculteurs / Artisans, Commerçants, Chefs d'entreprise	CSP +	Dont Cadres, professions libérales	Dont Professions intermédiaires	CSP-	Dont Employés	Dont Ouvriers	Inactifs	Dont Retraités	Salariés	Salariés du secteur privé	Salariés du secteur public	A la recherche d'un emploi	A son compte	Sans diplôme / Primaire	BEPC, CAP, BEP	Bac	Bac +2

Il existe un risque de revente des données personnelles par les pouvoirs publics à des organismes privés pour des fins de démarchage

ST D'accord	58%	58%	57%	49%	57%	57%	64%	56%	64%	56%	54%	57%	61%	62%	60%	55%	56%	59%	57%	61%	57%	64%	47%	61%	63%	58%	55%
Tout à fait d'accord	34%	32%	35%	23%	34%	28%	42%	37%	40%	32%	30%	33%	36%	38%	33%	33%	36%	34%	32%	37%	30%	40%	27%	36%	37%	35%	32%
Plutôt d'accord	24%	26%	22%	26%	23%	29%	22%	19%	23%	24%	24%	24%	25%	24%	27%	23%	20%	25%	25%	25%	27%	23%	20%	25%	26%	22%	24%
ST Pas d'accord	39%	39%	39%	49%	40%	41%	33%	38%	33%	41%	42%	40%	37%	36%	38%	40%	40%	39%	40%	35%	41%	33%	42%	37%	36%	40%	43%
Plutôt pas d'accord	16%	15%	18%	27%	16%	20%	12%	13%	17%	19%	24%	17%	16%	16%	16%	15%	13%	17%	17%	18%	17%	19%	14%	14%	18%	21%	19%
Pas du tout d'accord	23%	24%	22%	22%	23%	21%	21%	26%	15%	22%	18%	24%	21%	20%	22%	25%	26%	22%	23%	17%	24%	14%	29%	23%	17%	20%	23%
Ne se prononce pas	3%	3%	4%	2%	4%	2%	3%	6%	4%	3%	4%	2%	2%	2%	4%	4%	3%	2%	4%	2%	3%	11%	2%	2%	2%	2%	

Cela permet d'offrir un service plus adapté à chacune des situations personnelles

ST D'accord	55%	57%	53%	59%	63%	63%	49%	44%	54%	59%	59%	60%	59%	53%	66%	50%	47%	59%	59%	58%	67%	58%	57%	54%	51%	55%	59%
Tout à fait d'accord	18%	21%	16%	16%	18%	20%	18%	18%	29%	16%	22%	13%	20%	16%	25%	17%	18%	19%	20%	16%	25%	26%	25%	22%	13%	15%	13%
Plutôt d'accord	37%	36%	37%	43%	45%	42%	31%	26%	25%	43%	36%	47%	39%	37%	41%	33%	29%	40%	39%	42%	41%	32%	31%	32%	37%	41%	46%
ST Pas d'accord	41%	40%	43%	39%	36%	35%	47%	49%	43%	39%	39%	39%	38%	44%	30%	45%	48%	38%	38%	40%	32%	39%	36%	42%	47%	42%	39%
Plutôt pas d'accord	24%	21%	27%	23%	24%	24%	27%	21%	31%	25%	23%	25%	24%	30%	17%	23%	24%	25%	24%	27%	22%	28%	18%	22%	31%	28%	23%
Pas du tout d'accord	17%	19%	16%	16%	11%	11%	20%	28%	12%	14%	16%	14%	13%	14%	13%	23%	24%	14%	14%	13%	10%	12%	18%	20%	15%	14%	16%
Ne se prononce pas	4%	3%	4%	2%	1%	3%	4%	7%	4%	2%	2%	1%	3%	3%	3%	5%	6%	3%	3%	2%	2%	3%	7%	4%	3%	3%	2%

Résultats détaillés

	Total	Région d'habitation										Taille d'agglomération				
		Région Parisienne	ST Province	Bassin Parisien Ouest	Bassin parisien Est	Nord	Ouest	Est	Sud Ouest	Centre Est	Mediterranée	Agglomération de moins de 2 000 habitants	Agglomération de 2 000 à moins de 20 000 habitants	Agglomération de 20 000 à moins de 100 000 habitants	Agglomération de plus de 100 000 habitants	Agglomération parisienne
Il existe un risque de revente des données personnelles par les pouvoirs publics à des organismes privés pour des fins de démarchage																
ST D'accord	58%	52%	59%	48%	62%	66%	57%	55%	66%	64%	55%	58%	55%	65%	59%	52%
Tout à fait d'accord	34%	31%	34%	31%	30%	41%	33%	34%	43%	34%	32%	34%	31%	36%	36%	31%
Plutôt d'accord	24%	21%	24%	18%	32%	25%	24%	21%	23%	30%	23%	24%	24%	30%	23%	21%
ST Pas d'accord	39%	45%	38%	47%	37%	34%	39%	40%	31%	33%	40%	38%	42%	31%	38%	45%
Plutôt pas d'accord	16%	20%	16%	13%	14%	20%	15%	16%	10%	17%	20%	13%	18%	18%	16%	20%
Pas du tout d'accord	23%	26%	22%	34%	23%	14%	23%	24%	21%	16%	20%	25%	24%	13%	22%	25%
Ne se prononce pas	3%	3%	3%	4%	1%	-	5%	5%	3%	3%	5%	4%	4%	4%	3%	3%
Cela permet d'offrir un service plus adapté à chacune des situations personnelles																
ST D'accord	55%	55%	55%	51%	56%	58%	56%	62%	47%	56%	56%	54%	56%	55%	55%	55%
Tout à fait d'accord	18%	20%	18%	20%	23%	22%	18%	19%	15%	11%	20%	18%	19%	20%	17%	19%
Plutôt d'accord	37%	35%	37%	30%	33%	36%	38%	43%	32%	44%	36%	36%	37%	35%	38%	37%
ST Pas d'accord	41%	43%	41%	45%	39%	39%	39%	35%	48%	42%	41%	43%	39%	40%	42%	42%
Plutôt pas d'accord	24%	23%	24%	25%	19%	24%	24%	18%	31%	27%	24%	23%	24%	25%	25%	23%
Pas du tout d'accord	17%	20%	17%	21%	20%	14%	15%	15%	17%	15%	17%	20%	15%	15%	16%	20%
Ne se prononce pas	4%	2%	4%	4%	5%	3%	5%	5%	5%	2%	3%	4%	5%	5%	3%	2%

Résultats détaillés

Total	Proximité politique												Fréquence de connexion à Internet					Sentiment qu'il y a ... de possibilités d'effectuer des démarches en ligne			A déjà enregistré au moins un type de données personnelles en ligne	
	Sous-total Extrême-Gauche et Gauche	Sous-total Extrême-Gauche	Sous-total Gauche	Dont Front de Gauche	Dont Parti Socialiste	Dont Europe Ecologie-Les Verts	MoDem	Sous-total Extrême-Droite et Droite	Sous-total Droite	Dont UMP	Extrême-Droite	Sans préférence partisane	Dispose d'un accès Internet	Se connecte tous les jours ou presque	Se connecte au moins une fois par semaine	Se connecte moins d'une fois par semaine	N'a pas d'accès Internet	Trop	Pas assez	Ni trop, ni pas assez	Oui	Non

Il existe un risque de revente des données personnelles par les pouvoirs publics à des organismes privés pour des fins de démarchage

ST D'accord	58%	60%	59%	60%	68%	57%	58%	53%	61%	57%	57%	70%	55%	59%	58%	60%	67%	51%	62%	53%	59%	58%	60%
Tout à fait d'accord	34%	35%	40%	35%	43%	32%	31%	32%	33%	28%	28%	46%	33%	35%	34%	30%	48%	30%	44%	29%	31%	34%	35%
Plutôt d'accord	24%	24%	19%	25%	25%	25%	27%	21%	28%	29%	23%	22%	24%	24%	30%	19%	22%	19%	24%	28%	24%	25%	
ST Pas d'accord	39%	38%	37%	38%	30%	39%	40%	45%	38%	41%	41%	29%	41%	39%	40%	38%	29%	42%	35%	46%	39%	40%	37%
Plutôt pas d'accord	16%	16%	25%	15%	13%	15%	22%	23%	16%	18%	18%	11%	16%	17%	19%	14%	11%	14%	13%	19%	18%	18%	16%
Pas du tout d'accord	23%	21%	13%	22%	17%	24%	18%	22%	21%	23%	23%	18%	24%	21%	21%	24%	19%	28%	22%	26%	21%	22%	21%
Ne se prononce pas	3%	3%	4%	3%	2%	3%	2%	2%	2%	2%	2%	1%	5%	2%	2%	2%	4%	7%	3%	2%	2%	2%	3%

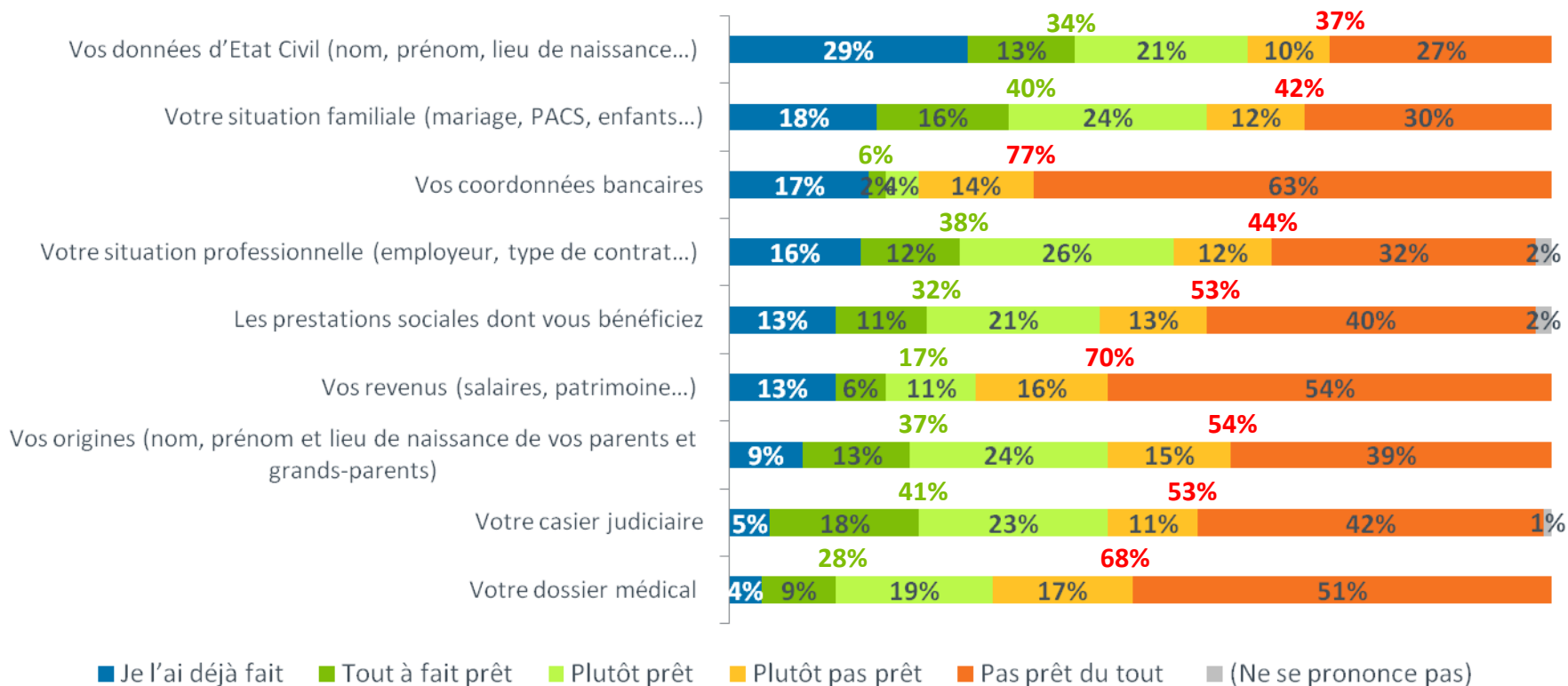
Cela permet d'offrir un service plus adapté à chacune des situations personnelles

ST D'accord	55%	55%	39%	56%	51%	58%	53%	61%	58%	59%	61%	55%	52%	56%	58%	54%	45%	49%	39%	67%	59%	57%	56%
Tout à fait d'accord	18%	18%	12%	18%	19%	18%	15%	14%	21%	22%	24%	17%	17%	18%	17%	17%	25%	20%	16%	23%	18%	17%	19%
Plutôt d'accord	37%	37%	27%	38%	33%	40%	39%	46%	37%	36%	36%	38%	34%	38%	41%	37%	20%	29%	23%	44%	41%	40%	37%
ST Pas d'accord	41%	43%	61%	41%	47%	40%	43%	36%	38%	37%	34%	40%	44%	42%	40%	44%	51%	40%	58%	31%	40%	42%	42%
Plutôt pas d'accord	24%	26%	39%	25%	37%	22%	26%	25%	25%	25%	22%	23%	22%	26%	26%	24%	30%	16%	28%	18%	27%	25%	27%
Pas du tout d'accord	17%	16%	22%	16%	10%	18%	16%	11%	13%	12%	12%	17%	22%	16%	14%	20%	20%	24%	30%	13%	13%	17%	15%
Ne se prononce pas	4%	2%	-	2%	2%	2%	4%	4%	5%	4%	5%	5%	4%	2%	2%	2%	5%	11%	3%	1%	1%	2%	2%

Attrait pour l'enregistrement de données personnelles en ligne

Pour chacun des types d'informations suivants, seriez-vous prêt ou pas prêt à les enregistrer sur le site d'une administration ?

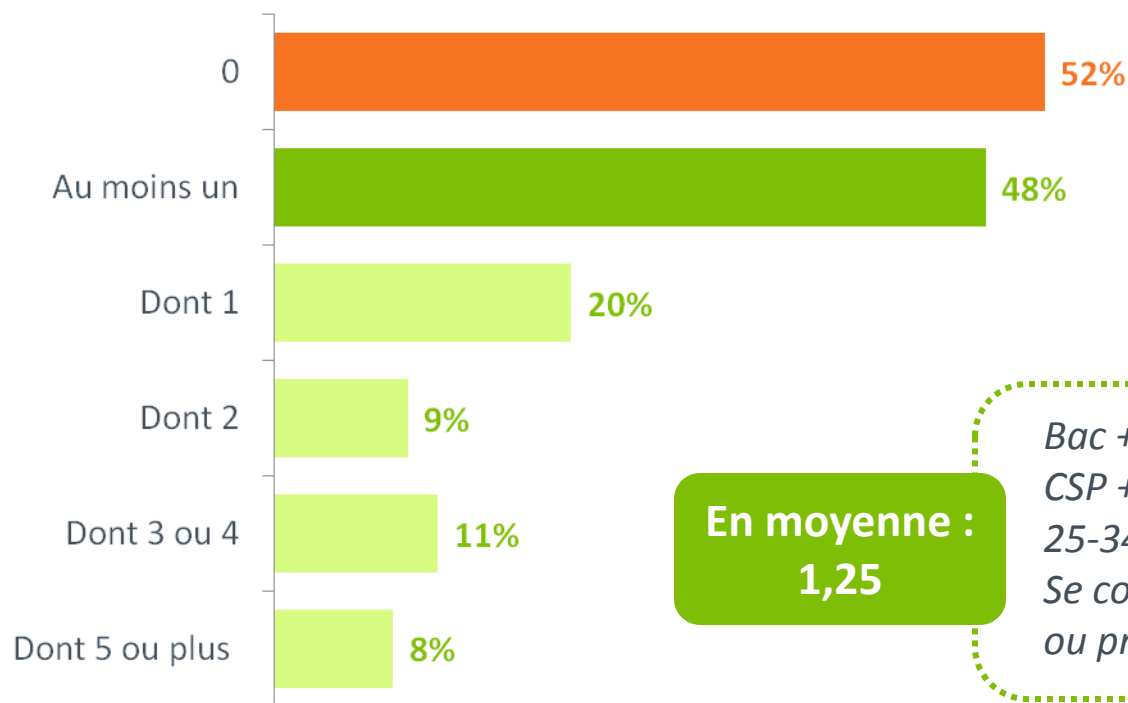
Aux personnes disposant d'un accès Internet



Attrait pour l'enregistrement de données personnelles en ligne

Nombre de types de données déjà enregistrées en ligne sur les 9 testés

Aux personnes disposant d'un accès Internet



16% des internautes indiquent n'être prêts à enregistrer aucun de ces types de données en ligne

En moyenne :
1,25

Bac + 2 : 1,86
CSP + : 1,69
25-34 ans : 1,49
Se connecte tous les jours ou presque : 1,41

Résultats détaillés

	Sexe		Age					CSP de l'interviewé(e)								Statut de l'interviewé				Niveau de diplôme							
	Homme	Femme	18 à 24 ans	25 à 34 ans	35 à 49 ans	50 à 64 ans	65 ans et plus	Agriculteurs / Artisans, Commerçants, Chefs d'entreprise	CSP +	Dont Cadres, professions libérales	Dont Professions intermédiaires	CSP-	Dont Employés	Dont Ouvriers	Inactifs	Dont Retraités	Salariés	Salariés du secteur privé	Salariés du secteur public	A la recherche d'un emploi	A son compte	Sans diplôme / Primaire	BEPC, CAP, BEP	Bac	Bac +2	Supérieur à Bac+2	
Total																											
Vos données d'Etat Civil: nom, prénom, lieu de naissance...																											
ST L'a déjà fait ou est prêt à le faire	63%	65%	62%	76%	64%	69%	56%	50%	64%	78%	78%	77%	57%	60%	53%	58%	51%	66%	63%	71%	70%	69%	39%	52%	69%	74%	76%
Vous l'avez déjà fait	29%	27%	31%	40%	31%	31%	24%	20%	29%	34%	35%	34%	26%	29%	23%	28%	19%	30%	30%	31%	31%	26%	11%	26%	30%	37%	34%
ST Prêt	34%	38%	30%	36%	32%	37%	32%	30%	36%	44%	44%	44%	31%	31%	30%	30%	31%	36%	33%	41%	39%	44%	28%	26%	38%	37%	42%
Tout à fait prêt(e)	13%	16%	9%	16%	7%	11%	18%	10%	20%	20%	24%	18%	8%	9%	7%	10%	12%	13%	12%	14%	15%	24%	8%	9%	16%	11%	19%
Plutôt prêt(e)	21%	22%	21%	20%	25%	26%	14%	20%	16%	23%	20%	26%	23%	23%	23%	19%	19%	23%	21%	26%	24%	20%	20%	18%	22%	26%	24%
ST Pas prêt	37%	35%	38%	23%	36%	31%	44%	50%	36%	22%	22%	23%	42%	40%	46%	42%	49%	34%	36%	29%	30%	31%	58%	47%	31%	26%	24%
Plutôt pas prêt(e)	10%	9%	9%	11%	11%	8%	10%	9%	11%	7%	5%	7%	9%	8%	11%	12%	11%	8%	9%	6%	6%	8%	12%	9%	12%	8%	7%
Pas prêt(e) du tout	27%	26%	28%	12%	26%	23%	34%	41%	24%	16%	16%	15%	33%	31%	35%	30%	38%	26%	27%	22%	24%	22%	46%	38%	19%	18%	17%
Ne se prononce pas	-	-	1%	1%	-	-	-	-	-	-	-	-	1%	-	2%	-	-	-	1%	-	-	-	3%	-	-	-	-
Votre situation familiale: mariage, PACS, enfants...																											
ST L'a déjà fait ou est prêt à le faire	58%	60%	56%	71%	64%	61%	50%	45%	56%	72%	73%	72%	50%	55%	44%	55%	47%	60%	57%	66%	62%	60%	28%	45%	62%	72%	76%
Vous l'avez déjà fait	18%	17%	19%	23%	21%	22%	15%	6%	11%	24%	20%	26%	16%	18%	14%	16%	11%	20%	19%	22%	21%	13%	8%	14%	17%	26%	23%
ST Prêt	40%	43%	37%	49%	44%	39%	35%	39%	45%	49%	53%	46%	34%	37%	30%	39%	36%	40%	38%	44%	41%	47%	19%	31%	45%	46%	53%
Tout à fait prêt(e)	16%	20%	13%	18%	14%	16%	19%	14%	15%	22%	23%	22%	14%	16%	12%	14%	13%	17%	17%	19%	17%	21%	9%	11%	21%	17%	24%
Plutôt prêt(e)	24%	23%	24%	31%	30%	23%	16%	25%	29%	26%	31%	24%	20%	21%	18%	25%	23%	23%	21%	26%	24%	26%	10%	21%	24%	29%	30%
ST Pas prêt	42%	40%	44%	27%	36%	39%	50%	55%	44%	28%	27%	28%	50%	45%	56%	45%	53%	40%	43%	34%	38%	40%	71%	55%	38%	28%	24%
Plutôt pas prêt(e)	12%	11%	12%	8%	12%	12%	13%	10%	14%	8%	9%	8%	14%	13%	14%	12%	13%	11%	12%	10%	14%	11%	8%	13%	14%	9%	10%
Pas prêt(e) du tout	30%	29%	32%	19%	23%	28%	37%	45%	31%	19%	18%	20%	36%	32%	42%	33%	40%	29%	31%	23%	24%	29%	52%	42%	24%	19%	14%
Ne se prononce pas	-	-	-	1%	-	-	-	-	-	-	-	-	-	-	-	-	-	-	-	-	-	-	2%	-	-	-	-

Résultats détaillés

	Total	Région d'habitation										Taille d'agglomération				
		Région Parisienne	ST Province	Bassin Parisien Ouest	Bassin parisien Est	Nord	Ouest	Est	Sud Ouest	Centre Est	Mediterranée	Agglomération de moins de 2 000 habitants	Agglomération de 2 000 à moins de 20 000 habitants	Agglomération de 20 000 à moins de 100 000 habitants	Agglomération de plus de 100 000 habitants	Agglomération parisienne
Vos données d'Etat Civil: nom, prénom, lieu de naissance...																
ST L'a déjà fait ou est prêt à le faire	63%	65%	63%	64%	64%	54%	68%	55%	55%	61%	72%	60%	63%	55%	67%	67%
Vous l'avez déjà fait	29%	29%	29%	29%	40%	31%	33%	30%	25%	24%	25%	32%	26%	22%	31%	30%
ST Prêt	34%	36%	34%	35%	24%	23%	35%	25%	30%	38%	47%	28%	37%	33%	36%	37%
Tout à fait prêt(e)	13%	12%	13%	13%	3%	10%	14%	8%	8%	16%	21%	10%	13%	10%	16%	12%
Plutôt prêt(e)	21%	23%	21%	22%	21%	13%	20%	17%	21%	22%	26%	18%	23%	23%	20%	25%
ST Pas prêt	37%	35%	37%	36%	36%	46%	32%	43%	44%	37%	28%	40%	36%	45%	32%	33%
Plutôt pas prêt(e)	10%	8%	10%	12%	8%	9%	9%	17%	10%	8%	7%	12%	8%	12%	7%	8%
Pas prêt(e) du tout	27%	27%	27%	23%	28%	37%	23%	25%	35%	29%	21%	28%	28%	33%	24%	25%
Ne se prononce pas	-	-	-	-	-	-	-	2%	1%	1%	-	-	1%	-	1%	-
Votre situation familiale: mariage, PACS, enfants...																
ST L'a déjà fait ou est prêt à le faire	58%	63%	57%	62%	52%	58%	57%	53%	52%	55%	64%	54%	52%	52%	63%	64%
Vous l'avez déjà fait	18%	19%	18%	20%	21%	26%	20%	13%	18%	13%	13%	20%	13%	15%	19%	20%
ST Prêt	40%	43%	39%	42%	30%	32%	37%	39%	34%	42%	51%	34%	38%	37%	45%	44%
Tout à fait prêt(e)	16%	19%	16%	19%	11%	13%	12%	12%	11%	19%	23%	13%	16%	13%	18%	19%
Plutôt prêt(e)	24%	24%	24%	23%	19%	18%	25%	27%	23%	23%	28%	21%	23%	24%	26%	25%
ST Pas prêt	42%	37%	43%	38%	48%	42%	43%	45%	48%	45%	36%	46%	48%	48%	36%	36%
Plutôt pas prêt(e)	12%	10%	12%	9%	13%	7%	13%	18%	6%	14%	14%	11%	11%	14%	12%	11%
Pas prêt(e) du tout	30%	27%	31%	29%	35%	35%	30%	27%	43%	31%	23%	34%	38%	34%	25%	25%
Ne se prononce pas	-	-	-	-	-	-	-	2%	-	-	-	-	-	-	1%	-

Résultats détaillés

	Total	Proximité politique											Fréquence de connexion à Internet					Sentiment qu'il y a ... de possibilités d'effectuer des démarches en ligne			A déjà enregistré au moins un type de données personnelles en ligne		
		Sous-total Extrême-Gauche et Gauche	Sous-total Extrême-Gauche	Sous-total Gauche	Dont Front de Gauche	Dont Parti Socialiste	Dont Europe Ecologie-Les Verts	MoDem	Sous-total Extrême-Droite et Droite	Sous-total Droite	Dont UMP	Extrême-Droite	Sans préférence partisane	Dispose d'un accès Internet	Se connecte tous les jours ou presque	Se connecte au moins une fois par semaine	Se connecte moins d'une fois par semaine	N'a pas d'accès Internet	Trop	Pas assez	Ni trop, ni pas assez	Oui	Non
Vos données d'Etat Civil: nom, prénom, lieu de naissance...																							
ST L'a déjà fait ou est prêt à le faire	63%	69%	51%	70%	73%	69%	73%	69%	66%	69%	68%	59%	54%	63%	69%	48%	41%	-	47%	71%	68%	83%	45%
Vous l'avez déjà fait	29%	29%	22%	30%	27%	31%	28%	32%	31%	32%	31%	27%	27%	29%	32%	23%	13%	-	25%	34%	30%	61%	-
ST Prêt	34%	40%	29%	41%	45%	38%	45%	36%	35%	37%	37%	31%	28%	34%	37%	25%	28%	-	22%	37%	38%	22%	45%
Tout à fait prêt(e)	13%	15%	5%	16%	16%	14%	19%	14%	16%	16%	16%	17%	8%	13%	15%	5%	9%	-	13%	15%	12%	9%	16%
Plutôt prêt(e)	21%	25%	23%	25%	29%	23%	26%	22%	19%	21%	22%	15%	20%	21%	22%	19%	19%	-	9%	22%	26%	13%	29%
ST Pas prêt	37%	31%	49%	30%	27%	31%	27%	31%	34%	31%	32%	41%	45%	37%	31%	51%	58%	-	53%	29%	32%	17%	54%
Plutôt pas prêt(e)	10%	9%	10%	9%	9%	9%	9%	13%	10%	10%	10%	9%	8%	9%	8%	12%	13%	-	14%	7%	9%	5%	13%
Pas prêt(e) du tout	27%	22%	39%	20%	18%	22%	18%	19%	24%	21%	22%	32%	36%	27%	23%	39%	45%	-	40%	22%	24%	12%	41%
Ne se prononce pas	-	-	-	-	-	-	-	-	-	-	-	-	1%	-	-	1%	1%	-	-	-	-	-	1%
Votre situation familiale: mariage, PACS, enfants...																							
ST L'a déjà fait ou est prêt à le faire	58%	60%	42%	62%	56%	63%	61%	69%	67%	70%	69%	61%	48%	58%	64%	42%	32%	-	44%	67%	61%	75%	43%
Vous l'avez déjà fait	18%	18%	18%	18%	12%	19%	21%	27%	18%	18%	20%	16%	15%	18%	21%	11%	7%	-	15%	21%	19%	38%	-
ST Prêt	40%	42%	24%	44%	44%	44%	40%	42%	49%	51%	49%	45%	32%	40%	44%	31%	25%	-	29%	47%	42%	37%	43%
Tout à fait prêt(e)	16%	19%	10%	20%	16%	19%	21%	15%	22%	23%	23%	21%	11%	16%	18%	10%	9%	-	12%	20%	16%	16%	17%
Plutôt prêt(e)	24%	23%	14%	24%	27%	24%	18%	27%	27%	28%	26%	24%	22%	24%	25%	20%	16%	-	17%	26%	25%	21%	26%
ST Pas prêt	42%	40%	58%	38%	44%	37%	39%	31%	33%	30%	31%	39%	52%	42%	35%	58%	68%	-	56%	33%	39%	25%	57%
Plutôt pas prêt(e)	12%	11%	9%	11%	21%	8%	14%	12%	10%	11%	9%	9%	12%	11%	11%	13%	13%	-	12%	7%	13%	8%	15%
Pas prêt(e) du tout	30%	28%	49%	27%	22%	29%	24%	19%	23%	20%	22%	30%	40%	30%	24%	46%	56%	-	43%	26%	26%	17%	42%
Ne se prononce pas	-	-	-	-	-	-	-	-	-	-	-	-	-	-	-	-	-	-	-	-	-	-	-

Résultats détaillés

	Sexe		Age					CSP de l'interviewé(e)								Statut de l'interviewé					Niveau de diplôme							
	Homme	Femme	18 à 24 ans	25 à 34 ans	35 à 49 ans	50 à 64 ans	65 ans et plus	Agriculteurs / Artisans, Commerçants, Chefs d'entreprise	CSP +	Dont Cadres, professions libérales	Dont Professions intermédiaires	CSP -	Dont Employés	Dont Ouvriers	Inactifs	Dont Retraités	Salariés	Salariés du secteur privé	Salariés du secteur public	A la recherche d'un emploi	A son compte	Sans diplôme / Primaire	BEP, CAP, BEP	Bac	Bac +2	Supérieur à Bac+2		
Vos coordonnées bancaires																												
ST L'a déjà fait ou est prêt à le faire	23%	27%	21%	25%	32%	22%	25%	12%	33%	35%	37%	33%	20%	20%	22%	16%	17%	27%	26%	27%	23%	32%	7%	18%	18%	34%	35%	
Vous l'avez déjà fait	17%	18%	17%	20%	26%	17%	17%	5%	29%	25%	25%	26%	16%	17%	15%	11%	10%	20%	21%	17%	17%	28%	1%	15%	14%	28%	23%	
ST Prêt	6%	9%	3%	5%	5%	5%	8%	7%	4%	9%	12%	8%	4%	3%	6%	6%	6%	5%	10%	6%	5%	5%	4%	4%	7%	12%		
Tout à fait prêt(e)	2%	3%	1%	1%	1%	1%	4%	4%	4%	3%	5%	2%	1%	-	2%	2%	2%	1%	2%	5%	1%	2%	1%	2%	4%			
Plutôt prêt(e)	4%	6%	3%	4%	4%	4%	5%	3%	-	6%	7%	6%	3%	3%	4%	4%	4%	5%	3%	8%	4%	-	4%	2%	3%	5%	8%	
ST Pas prêt	77%	73%	79%	74%	68%	78%	75%	38%	67%	65%	63%	67%	80%	80%	78%	83%	83%	73%	74%	73%	77%	68%	92%	82%	82%	66%	65%	
Plutôt pas prêt(e)	14%	14%	12%	16%	16%	13%	12%	4%	9%	16%	12%	19%	10%	10%	11%	13%	9%	13%	13%	13%	8%	13%	6%	9%	13%	18%	17%	
Pas prêt(e) du tout	63%	60%	67%	58%	52%	65%	63%	34%	58%	49%	51%	48%	69%	71%	68%	70%	74%	61%	61%	60%	69%	55%	86%	72%	69%	48%	48%	
Ne se prononce pas	-	-	-	1%	-	-	-	-	-	-	-	-	-	-	-	-	-	-	-	-	-	2%	-	-	-	-		
Votre situation professionnelle: employeur, type de contrat...																												
ST L'a déjà fait ou est prêt à le faire	54%	60%	49%	68%	64%	57%	51%	24%	64%	70%	69%	70%	50%	49%	52%	45%	34%	59%	55%	66%	65%	61%	35%	45%	55%	68%	65%	
Vous l'avez déjà fait	16%	17%	16%	21%	22%	17%	14%	6%	20%	24%	21%	26%	15%	18%	11%	11%	8%	19%	18%	20%	24%	19%	5%	14%	13%	25%	21%	
ST Prêt	38%	43%	33%	47%	41%	41%	37%	18%	44%	46%	48%	44%	35%	32%	40%	33%	26%	40%	37%	46%	41%	42%	30%	31%	42%	43%	44%	
Tout à fait prêt(e)	12%	16%	9%	14%	13%	11%	15%	7%	22%	16%	15%	16%	12%	11%	13%	9%	8%	13%	13%	15%	15%	21%	9%	9%	13%	13%	18%	
Plutôt prêt(e)	26%	27%	24%	33%	29%	29%	22%	11%	22%	30%	33%	28%	24%	21%	27%	24%	18%	27%	25%	31%	26%	21%	20%	22%	29%	30%	26%	
ST Pas prêt	44%	39%	49%	32%	36%	42%	47%	54%	36%	30%	30%	29%	49%	50%	48%	51%	57%	40%	43%	34%	34%	39%	61%	53%	43%	32%	33%	
Plutôt pas prêt(e)	12%	10%	14%	12%	14%	11%	13%	12%	11%	11%	10%	13%	15%	10%	13%	13%	11%	12%	12%	10%	10%	15%	11%	13%	13%	7%	15%	
Pas prêt(e) du tout	32%	28%	35%	20%	22%	31%	35%	52%	25%	19%	20%	19%	36%	35%	37%	38%	46%	29%	31%	24%	24%	24%	50%	40%	30%	25%	19%	
Ne se prononce pas	2%	2%	2%	-	-	-	1%	12%	-	1%	1%	1%	1%	1%	1%	5%	8%	1%	1%	-	2%	-	4%	3%	2%	-	2%	

Résultats détaillés

	Total	Région d'habitation										Taille d'agglomération				
		Région Parisienne	ST Province	Bassin Parisien Ouest	Bassin parisien Est	Nord	Ouest	Est	Sud Ouest	Centre Est	Mediterranée	Agglomération de moins de 2 000 habitants	Agglomération de 2 000 à moins de 20 000 habitants	Agglomération de 20 000 à moins de 100 000 habitants	Agglomération de plus de 100 000 habitants	Agglomération parisienne
Vos coordonnées bancaires																
ST L'a déjà fait ou est prêt à le faire	23%	30%	22%	24%	27%	27%	27%	17%	20%	16%	20%	21%	23%	18%	25%	29%
Vous l'avez déjà fait	17%	21%	16%	17%	21%	20%	18%	14%	16%	13%	15%	18%	17%	15%	16%	20%
ST Prêt	6%	8%	6%	7%	6%	7%	9%	3%	4%	3%	5%	3%	7%	3%	8%	9%
Tout à fait prêt(e)	2%	2%	2%	1%	3%	3%	6%	3%	-	1%	-	-	3%	1%	3%	3%
Plutôt prêt(e)	4%	6%	3%	6%	4%	4%	3%	-	4%	2%	5%	2%	4%	2%	5%	6%
ST Pas prêt	77%	70%	78%	76%	73%	73%	73%	81%	80%	84%	80%	79%	77%	82%	75%	71%
Plutôt pas prêt(e)	14%	14%	13%	8%	10%	9%	14%	18%	7%	20%	12%	10%	14%	15%	12%	15%
Pas prêt(e) du tout	63%	56%	65%	68%	63%	64%	58%	63%	73%	64%	68%	69%	63%	68%	62%	56%
Ne se prononce pas	-	-	-	-	-	-	-	2%	-	-	-	-	-	-	1%	-
Votre situation professionnelle: employeur, type de contrat...																
ST L'a déjà fait ou est prêt à le faire	54%	52%	55%	55%	55%	55%	56%	53%	54%	54%	55%	54%	54%	52%	58%	52%
Vous l'avez déjà fait	16%	16%	16%	13%	23%	21%	18%	14%	19%	9%	17%	16%	13%	14%	21%	14%
ST Prêt	38%	36%	38%	42%	33%	34%	38%	40%	35%	45%	37%	38%	41%	37%	36%	38%
Tout à fait prêt(e)	12%	13%	12%	17%	8%	13%	16%	8%	12%	6%	16%	10%	14%	12%	13%	13%
Plutôt prêt(e)	26%	23%	26%	25%	25%	21%	22%	32%	23%	39%	22%	28%	27%	25%	23%	24%
ST Pas prêt	44%	46%	43%	42%	45%	43%	42%	47%	44%	43%	42%	45%	42%	48%	40%	46%
Plutôt pas prêt(e)	12%	15%	12%	11%	11%	11%	11%	14%	5%	11%	17%	8%	9%	15%	14%	15%
Pas prêt(e) du tout	32%	31%	32%	31%	34%	32%	30%	33%	38%	32%	25%	37%	33%	34%	26%	31%
Ne se prononce pas	2%	2%	2%	3%	-	2%	2%	-	2%	2%	4%	1%	4%	-	3%	2%

Résultats détaillés

	Total	Proximité politique											Fréquence de connexion à Internet						Sentiment qu'il y a ... de possibilités d'effectuer des démarches en ligne			A déjà enregistré au moins un type de données personnelles en ligne	
		Sous-total Extrême-Gauche et Gauche	Sous-total Extrême-Gauche	Sous-total Gauche	Dont Front de Gauche	Dont Parti Socialiste	Dont Europe Ecologie-Les Verts	MoDem	Sous-total Extrême-Droite et Droite	Sous-total Droite	Dont UMP	Extrême-Droite	Sans préférence partisane	Dispose d'un accès Internet	Se connecte tous les jours ou presque	Se connecte au moins une fois par semaine	Se connecte moins d'une fois par semaine	N'a pas d'accès Internet	Trop	Pas assez	Ni trop, ni pas assez	Oui	Non
Vos coordonnées bancaires																							
ST L'a déjà fait ou est prêt à le faire	23%	26%	13%	27%	28%	25%	32%	41%	25%	29%	27%	17%	15%	24%	27%	14%	10%	-	17%	28%	26%	42%	7%
Vous l'avez déjà fait	17%	19%	13%	19%	19%	17%	23%	32%	18%	22%	24%	8%	12%	17%	20%	11%	4%	-	13%	20%	19%	37%	-
ST Prêt	6%	7%	-	8%	8%	8%	9%	9%	8%	7%	4%	9%	4%	6%	7%	3%	6%	-	3%	8%	6%	5%	7%
Tout à fait prêt(e)	2%	2%	-	3%	4%	3%	2%	3%	2%	2%	1%	2%	2%	2%	2%	3%	1%	-	2%	3%	2%	2%	2%
Plutôt prêt(e)	4%	5%	-	5%	4%	5%	7%	6%	5%	5%	3%	7%	2%	4%	4%	1%	5%	-	1%	5%	4%	3%	5%
ST Pas prêt	77%	74%	87%	73%	72%	75%	68%	59%	75%	71%	73%	83%	84%	76%	73%	86%	90%	-	83%	72%	74%	58%	93%
Plutôt pas prêt(e)	14%	15%	14%	16%	23%	13%	18%	11%	14%	15%	14%	14%	10%	13%	13%	18%	1%	-	7%	10%	16%	11%	14%
Pas prêt(e) du tout	63%	59%	73%	57%	50%	62%	50%	48%	60%	57%	58%	70%	74%	63%	59%	68%	88%	-	76%	62%	58%	47%	79%
Ne se prononce pas	-	-	-	-	-	-	-	-	-	-	-	-	-	-	-	-	-	-	-	-	-	-	-
Votre situation professionnelle: employeur, type de contrat...																							
ST L'a déjà fait ou est prêt à le faire	54%	60%	32%	63%	64%	62%	63%	72%	53%	57%	58%	43%	44%	54%	60%	38%	31%	-	37%	65%	58%	68%	42%
Vous l'avez déjà fait	16%	18%	4%	19%	21%	17%	27%	22%	18%	21%	23%	12%	12%	16%	18%	14%	7%	-	13%	20%	17%	34%	-
ST Prêt	38%	42%	28%	44%	43%	45%	36%	50%	35%	36%	35%	32%	32%	38%	42%	25%	25%	-	24%	45%	41%	33%	42%
Tout à fait prêt(e)	12%	14%	4%	14%	16%	14%	12%	14%	16%	16%	15%	13%	9%	12%	14%	5%	8%	-	9%	14%	14%	12%	13%
Plutôt prêt(e)	26%	29%	24%	29%	28%	31%	24%	36%	19%	20%	20%	18%	23%	25%	27%	20%	17%	-	14%	30%	27%	21%	29%
ST Pas prêt	44%	39%	68%	36%	32%	38%	35%	26%	43%	39%	38%	53%	54%	44%	39%	57%	66%	-	61%	35%	40%	31%	56%
Plutôt pas prêt(e)	12%	15%	40%	12%	18%	12%	12%	9%	12%	12%	12%	13%	11%	12%	12%	14%	11%	-	15%	8%	13%	11%	13%
Pas prêt(e) du tout	32%	24%	27%	24%	14%	27%	23%	18%	31%	27%	26%	40%	43%	32%	27%	43%	55%	-	46%	27%	27%	19%	43%
Ne se prononce pas	2%	1%	-	1%	4%	-	2%	2%	4%	3%	4%	4%	2%	2%	1%	4%	3%	-	2%	-	2%	2%	2%

Résultats détaillés

	Total	Sexe		Age					CSP de l'interviewé(e)								Statut de l'interviewé					Niveau de diplôme					
		Homme	Femme	18 à 24 ans	25 à 34 ans	35 à 49 ans	50 à 64 ans	65 ans et plus	Agriculteurs / Artisans, Commerçants, Chefs d'entreprise	CSP +	Dont Cadres, professions libérales	Dont Professions intermédiaires	CSP-	Dont Employés	Dont Ouvriers	Inactifs	Dont Retraités	Salariés	Salariés du secteur privé	Salariés du secteur public	A la recherche d'un emploi	A son compte	Sans diplôme / Primaire	BEPC, CAP, BEP	Bac	Bac +2	Supérieur à Bac+2
Les prestations sociales dont vous bénéficiez																											
ST L'a déjà fait ou est prêt à le faire	45%	50%	40%	42%	54%	47%	43%	31%	51%	57%	60%	55%	39%	38%	40%	40%	38%	47%	47%	46%	49%	50%	25%	34%	42%	59%	61%
Vous l'avez déjà fait	13%	12%	13%	11%	17%	14%	11%	7%	17%	16%	17%	15%	11%	13%	10%	11%	8%	13%	14%	12%	20%	17%	9%	10%	12%	19%	14%
ST Prêt	32%	37%	27%	31%	37%	33%	32%	24%	33%	41%	43%	40%	28%	26%	30%	30%	30%	34%	33%	34%	29%	32%	17%	24%	30%	40%	47%
Tout à fait prêt(e)	11%	15%	8%	9%	10%	10%	14%	14%	9%	15%	16%	14%	10%	9%	11%	10%	14%	12%	11%	12%	16%	15%	8%	8%	12%	12%	18%
Plutôt prêt(e)	21%	22%	19%	22%	28%	23%	18%	11%	24%	26%	26%	26%	18%	17%	19%	19%	15%	22%	22%	22%	13%	18%	8%	16%	18%	28%	29%
ST Pas prêt	53%	49%	56%	57%	45%	52%	50%	65%	49%	39%	35%	41%	59%	60%	57%	57%	60%	50%	50%	50%	51%	49%	70%	64%	55%	41%	35%
Plutôt pas prêt(e)	13%	12%	14%	13%	12%	12%	10%	13%	16%	12%	10%	14%	13%	15%	10%	13%	13%	12%	12%	13%	6%	18%	7%	13%	17%	10%	14%
Pas prêt(e) du tout	40%	37%	42%	33%	33%	40%	41%	52%	33%	26%	25%	27%	46%	45%	48%	44%	47%	38%	38%	37%	45%	31%	63%	51%	37%	31%	21%
Ne se prononce pas	2%	2%	4%	1%	1%	1%	7%	4%	-	4%	5%	3%	2%	2%	3%	2%	3%	3%	3%	4%	-	2%	4%	2%	3%	1%	4%
Vos revenus: salaires, patrimoine...																											
ST L'a déjà fait ou est prêt à le faire	30%	33%	27%	33%	31%	33%	29%	21%	31%	40%	41%	39%	26%	26%	24%	26%	24%	32%	31%	32%	38%	32%	15%	22%	24%	44%	42%
Vous l'avez déjà fait	13%	12%	14%	11%	13%	17%	11%	10%	15%	19%	21%	18%	11%	14%	8%	10%	9%	15%	16%	12%	17%	16%	2%	11%	8%	19%	21%
ST Prêt	17%	20%	13%	21%	18%	16%	17%	11%	16%	21%	21%	21%	14%	13%	16%	16%	15%	17%	16%	21%	20%	16%	14%	11%	16%	25%	21%
Tout à fait prêt(e)	6%	8%	3%	4%	3%	5%	8%	8%	7%	8%	8%	8%	5%	4%	6%	5%	7%	6%	5%	7%	6%	8%	7%	4%	7%	7%	6%
Plutôt prêt(e)	11%	12%	10%	17%	15%	11%	9%	3%	9%	13%	13%	13%	10%	9%	11%	11%	7%	11%	10%	13%	14%	8%	7%	7%	9%	18%	15%
ST Pas prêt	70%	67%	71%	65%	69%	67%	71%	78%	69%	60%	59%	61%	74%	74%	75%	72%	75%	68%	68%	68%	62%	68%	80%	77%	76%	56%	58%
Plutôt pas prêt(e)	16%	15%	16%	15%	21%	17%	13%	12%	16%	21%	19%	22%	13%	13%	12%	15%	14%	16%	17%	13%	8%	22%	9%	14%	16%	16%	20%
Pas prêt(e) du tout	54%	52%	55%	50%	48%	50%	58%	66%	53%	39%	40%	39%	61%	60%	63%	58%	61%	52%	51%	55%	55%	47%	71%	63%	60%	40%	38%
Ne se prononce pas	-	-	1%	2%	-	-	-	1%	-	-	-	-	-	-	1%	1%	1%	-	-	-	-	-	4%	-	-	-	-

Résultats détaillés

	Total	Région d'habitation										Taille d'agglomération				
		Région Parisienne	ST Province	Bassin Parisien Ouest	Bassin parisien Est	Nord	Ouest	Est	Sud Ouest	Centre Est	Mediterranée	Agglomération de moins de 2 000 habitants	Agglomération de 2 000 à moins de 20 000 habitants	Agglomération de 20 000 à moins de 100 000 habitants	Agglomération de plus de 100 000 habitants	Agglomération parisienne
Les prestations sociales dont vous bénéficiez																
ST L'a déjà fait ou est prêt à le faire	45%	48%	44%	41%	42%	38%	45%	45%	44%	42%	50%	40%	42%	38%	51%	48%
Vous l'avez déjà fait	13%	15%	12%	12%	16%	10%	15%	11%	9%	8%	14%	11%	12%	6%	15%	16%
ST Prêt	32%	33%	32%	29%	25%	28%	30%	34%	35%	34%	36%	29%	30%	32%	36%	32%
Tout à fait prêt(e)	11%	14%	11%	9%	9%	7%	14%	6%	13%	11%	14%	9%	12%	10%	11%	14%
Plutôt prêt(e)	21%	19%	21%	21%	17%	21%	16%	28%	22%	23%	22%	20%	17%	22%	24%	18%
ST Pas prêt	53%	48%	54%	53%	57%	62%	55%	50%	53%	55%	49%	57%	56%	59%	47%	48%
Plutôt pas prêt(e)	13%	15%	12%	8%	11%	19%	11%	14%	11%	15%	13%	13%	14%	17%	9%	16%
Pas prêt(e) du tout	40%	33%	41%	44%	46%	43%	44%	36%	42%	40%	36%	44%	42%	42%	38%	33%
Ne se prononce pas	2%	4%	2%	6%	2%	-	-	5%	3%	3%	1%	3%	2%	3%	2%	3%
Vos revenus: salaires, patrimoine...																
ST L'a déjà fait ou est prêt à le faire	30%	34%	29%	32%	29%	21%	36%	27%	23%	20%	38%	27%	24%	23%	36%	34%
Vous l'avez déjà fait	13%	18%	12%	17%	16%	12%	12%	12%	9%	6%	14%	11%	8%	10%	16%	18%
ST Prêt	17%	16%	17%	15%	13%	8%	23%	14%	14%	14%	24%	16%	16%	14%	20%	16%
Tout à fait prêt(e)	6%	6%	6%	4%	3%	1%	12%	3%	5%	4%	9%	7%	5%	3%	6%	6%
Plutôt prêt(e)	11%	10%	11%	11%	10%	7%	11%	11%	9%	10%	16%	9%	10%	10%	13%	10%
ST Pas prêt	70%	66%	70%	66%	71%	79%	64%	71%	76%	80%	61%	72%	75%	77%	64%	66%
Plutôt pas prêt(e)	16%	18%	15%	19%	12%	16%	9%	20%	10%	19%	17%	13%	17%	25%	11%	18%
Pas prêt(e) du tout	54%	49%	55%	47%	59%	63%	55%	51%	66%	60%	44%	58%	58%	52%	53%	48%
Ne se prononce pas	-	-	1%	2%	-	-	-	2%	1%	-	1%	1%	1%	-	1%	-

Résultats détaillés

	Total	Proximité politique											Fréquence de connexion à Internet					Sentiment qu'il y a ... de possibilités d'effectuer des démarches en ligne			A déjà enregistré au moins un type de données personnelles en ligne		
		Sous-total Extrême-Gauche et Gauche	Sous-total Extrême-Gauche	Sous-total Gauche	Dont Front de Gauche	Dont Parti Socialiste	Dont Europe Ecologie-Les Verts	MoDem	Sous-total Extrême-Droite et Droite	Sous-total Droite	Dont UMP	Extrême-Droite	Sans préférence partisane	Dispose d'un accès Internet	Se connecte tous les jours ou presque	Se connecte au moins une fois par semaine	Se connecte moins d'une fois par semaine	N'a pas d'accès Internet	Trop	Pas assez	Ni trop, ni pas assez	Oui	Non
Les prestations sociales dont vous bénéficiez																							
ST L'a déjà fait ou est prêt à le faire	45%	52%	54%	52%	45%	49%	61%	54%	46%	47%	46%	42%	35%	45%	50%	29%	25%	-	31%	58%	46%	57%	33%
Vous l'avez déjà fait	13%	13%	31%	11%	13%	9%	18%	18%	15%	16%	18%	12%	10%	13%	14%	7%	7%	-	12%	18%	12%	26%	-
ST Prêt	32%	39%	22%	40%	33%	40%	43%	36%	31%	31%	28%	31%	25%	32%	36%	22%	18%	-	19%	41%	34%	31%	33%
Tout à fait prêt(e)	11%	14%	-	15%	20%	14%	13%	11%	14%	12%	13%	18%	8%	11%	13%	7%	8%	-	10%	11%	12%	10%	13%
Plutôt prêt(e)	21%	25%	22%	25%	13%	26%	29%	26%	17%	19%	15%	13%	18%	21%	23%	15%	11%	-	9%	30%	22%	21%	20%
ST Pas prêt	53%	46%	46%	46%	53%	49%	33%	43%	51%	51%	51%	53%	62%	53%	47%	68%	73%	-	66%	41%	52%	40%	64%
Plutôt pas prêt(e)	13%	14%	19%	13%	30%	10%	12%	17%	10%	12%	10%	7%	13%	13%	13%	15%	14%	-	10%	11%	14%	10%	16%
Pas prêt(e) du tout	40%	32%	27%	32%	23%	39%	21%	27%	41%	39%	40%	46%	49%	40%	35%	53%	59%	-	56%	29%	37%	30%	49%
Ne se prononce pas	2%	2%	-	2%	2%	2%	6%	3%	3%	2%	3%	5%	3%	3%	3%	3%	2%	-	3%	1%	2%	3%	3%
Vos revenus: salaires, patrimoine...																							
ST L'a déjà fait ou est prêt à le faire	30%	36%	23%	37%	40%	34%	45%	44%	28%	30%	30%	23%	22%	30%	34%	17%	15%	-	21%	35%	32%	45%	17%
Vous l'avez déjà fait	13%	14%	9%	14%	12%	13%	25%	20%	13%	15%	15%	7%	10%	13%	16%	5%	7%	-	10%	17%	13%	28%	-
ST Prêt	17%	22%	14%	23%	28%	21%	19%	24%	14%	14%	15%	15%	12%	17%	19%	12%	8%	-	11%	18%	18%	17%	17%
Tout à fait prêt(e)	6%	9%	4%	9%	15%	8%	2%	6%	5%	5%	6%	4%	4%	6%	7%	2%	3%	-	7%	5%	6%	5%	7%
Plutôt prêt(e)	11%	13%	10%	14%	14%	13%	17%	18%	10%	9%	9%	11%	8%	11%	12%	10%	5%	-	5%	13%	12%	12%	10%
ST Pas prêt	70%	63%	72%	62%	60%	66%	55%	56%	72%	70%	70%	77%	77%	70%	65%	83%	83%	-	79%	64%	68%	55%	82%
Plutôt pas prêt(e)	16%	16%	18%	16%	17%	16%	19%	16%	17%	17%	15%	19%	14%	16%	17%	14%	11%	-	12%	14%	17%	15%	17%
Pas prêt(e) du tout	54%	47%	54%	46%	43%	50%	37%	40%	55%	54%	55%	58%	63%	54%	49%	69%	71%	-	66%	50%	50%	41%	66%
Ne se prononce pas	-	1%	6%	-	-	1%	-	-	-	-	-	-	1%	1%	-	-	3%	-	-	1%	-	-	1%

Résultats détaillés

	Sexe		Age					CSP de l'interviewé(e)								Statut de l'interviewé					Niveau de diplôme						
	Homme	Femme	18 à 24 ans	25 à 34 ans	35 à 49 ans	50 à 64 ans	65 ans et plus	Agriculteurs / Artisans, Commerçants, Chefs d'entreprise	CSP +	Dont Cadres, professions libérales	Dont Professions intermédiaires	CSP-	Dont Employés	Dont Ouvriers	Inactifs	Dont Retraités	Salariés	Salariés du secteur privé	Salariés du secteur public	A la recherche d'un emploi	A son compte	Sans diplôme / Primaire	BEPC, CAP, BEP	Bac	Bac +2	Supérieur à Bac+2	
Total																											
Vos origines: nom, prénom et lieu de naissance de vos parents et grands-parents																											
ST L'a déjà fait ou est prêt à le faire	46%	50%	41%	51%	42%	50%	43%	38%	55%	56%	62%	52%	40%	40%	41%	42%	39%	47%	47%	45%	47%	56%	38%	36%	48%	51%	56%
Vous l'avez déjà fait	9%	9%	8%	8%	12%	10%	3%	11%	12%	14%	11%	7%	7%	8%	7%	5%	9%	10%	9%	13%	11%	1%	6%	8%	17%	11%	
ST Prêt	37%	41%	33%	44%	34%	38%	34%	35%	44%	43%	48%	41%	33%	33%	33%	34%	34%	37%	37%	37%	34%	45%	37%	30%	40%	34%	45%
Tout à fait prêt(e)	13%	15%	11%	12%	12%	13%	15%	11%	9%	16%	20%	14%	13%	14%	13%	10%	11%	14%	14%	15%	20%	13%	13%	11%	13%	11%	17%
Plutôt prêt(e)	24%	26%	22%	32%	22%	25%	19%	25%	35%	27%	27%	27%	19%	19%	20%	24%	23%	23%	23%	22%	14%	32%	24%	20%	27%	24%	28%
ST Pas prêt	54%	49%	59%	47%	58%	49%	56%	62%	42%	44%	38%	47%	59%	60%	59%	58%	61%	53%	52%	54%	53%	42%	60%	63%	51%	49%	43%
Plutôt pas prêt(e)	15%	13%	17%	20%	21%	14%	12%	12%	7%	14%	13%	14%	16%	19%	11%	17%	14%	15%	14%	17%	14%	7%	6%	13%	19%	16%	17%
Pas prêt(e) du tout	39%	36%	42%	28%	37%	35%	44%	50%	36%	30%	25%	33%	44%	41%	47%	41%	46%	38%	38%	37%	39%	35%	55%	50%	32%	33%	26%
Ne se prononce pas	-	1%	-	1%	-	1%	-	-	2%	1%	-	1%	-	1%	-	-	-	1%	1%	1%	-	2%	2%	-	1%	-	1%
Votre casier judiciaire																											
ST L'a déjà fait ou est prêt à le faire	46%	49%	44%	50%	50%	48%	47%	33%	42%	61%	62%	60%	45%	46%	43%	38%	34%	51%	48%	56%	47%	53%	32%	38%	48%	54%	57%
Vous l'avez déjà fait	5%	4%	7%	8%	8%	6%	4%	2%	4%	9%	8%	11%	4%	4%	2%	4%	4%	6%	5%	8%	4%	10%	3%	4%	5%	8%	8%
ST Prêt	41%	45%	37%	43%	42%	42%	43%	31%	37%	51%	54%	49%	41%	41%	40%	33%	31%	45%	44%	48%	43%	43%	30%	34%	44%	46%	50%
Tout à fait prêt(e)	18%	20%	17%	16%	12%	20%	21%	19%	22%	23%	25%	22%	18%	21%	15%	14%	17%	20%	21%	19%	24%	26%	11%	16%	17%	22%	24%
Plutôt prêt(e)	23%	25%	20%	26%	30%	22%	22%	12%	15%	28%	29%	27%	23%	21%	25%	20%	14%	25%	23%	29%	20%	18%	18%	19%	27%	24%	26%
ST Pas prêt	53%	50%	55%	48%	50%	51%	52%	67%	58%	38%	36%	39%	55%	54%	56%	62%	66%	48%	51%	43%	53%	47%	66%	62%	52%	45%	42%
Plutôt pas prêt(e)	11%	11%	10%	14%	12%	10%	7%	14%	7%	12%	11%	13%	10%	9%	10%	11%	13%	11%	12%	7%	6%	7%	9%	11%	9%	13%	11%
Pas prêt(e) du tout	42%	39%	45%	35%	38%	41%	45%	53%	51%	26%	25%	26%	46%	45%	47%	51%	53%	38%	38%	36%	47%	40%	57%	51%	43%	31%	31%
Ne se prononce pas	1%	1%	1%	1%	-	1%	1%	-	-	2%	2%	1%	-	-	1%	-	-	1%	1%	1%	-	-	2%	-	-	1%	1%

Résultats détaillés

	Total	Région d'habitation										Taille d'agglomération				
		Région Parisienne	ST Province	Bassin Parisien Ouest	Bassin parisien Est	Nord	Ouest	Est	Sud Ouest	Centre Est	Mediterranée	Agglomération de moins de 2 000 habitants	Agglomération de 2 000 à moins de 20 000 habitants	Agglomération de 20 000 à moins de 100 000 habitants	Agglomération de plus de 100 000 habitants	Agglomération parisienne
Vos origines: nom, prénom et lieu de naissance de vos parents et grands-parents																
ST L'a déjà fait ou est prêt à le faire	46%	47%	45%	40%	39%	35%	49%	40%	41%	48%	58%	44%	48%	39%	48%	46%
Vous l'avez déjà fait	9%	11%	8%	9%	8%	4%	12%	9%	9%	5%	10%	9%	8%	4%	10%	10%
ST Prêt	37%	36%	37%	31%	31%	31%	37%	31%	31%	44%	48%	35%	40%	35%	38%	35%
Tout à fait prêt(e)	13%	15%	12%	13%	15%	5%	11%	9%	8%	14%	19%	13%	11%	13%	12%	14%
Plutôt prêt(e)	24%	21%	25%	18%	17%	26%	26%	22%	24%	29%	29%	22%	29%	22%	26%	21%
ST Pas prêt	54%	52%	54%	59%	61%	65%	50%	58%	59%	52%	41%	56%	52%	61%	50%	54%
Plutôt pas prêt(e)	15%	15%	15%	14%	15%	23%	17%	14%	11%	20%	11%	14%	15%	21%	14%	15%
Pas prêt(e) du tout	39%	38%	39%	45%	46%	42%	33%	44%	49%	32%	30%	42%	37%	41%	36%	39%
Ne se prononce pas	-	1%	1%	1%	-	-	1%	2%	-	-	1%	-	-	-	2%	1%
Votre casier judiciaire																
ST L'a déjà fait ou est prêt à le faire	46%	52%	45%	47%	42%	32%	48%	48%	42%	43%	52%	41%	47%	44%	48%	52%
Vous l'avez déjà fait	5%	8%	5%	5%	2%	2%	8%	7%	3%	3%	7%	5%	5%	4%	6%	7%
ST Prêt	41%	44%	40%	42%	41%	30%	40%	41%	39%	40%	45%	36%	42%	41%	42%	45%
Tout à fait prêt(e)	18%	19%	18%	20%	19%	8%	18%	17%	16%	15%	26%	12%	20%	22%	20%	21%
Plutôt prêt(e)	23%	24%	22%	22%	22%	22%	22%	24%	23%	26%	19%	24%	22%	19%	22%	25%
ST Pas prêt	53%	47%	54%	52%	56%	68%	52%	49%	58%	57%	48%	59%	53%	55%	51%	47%
Plutôt pas prêt(e)	11%	14%	10%	6%	11%	12%	7%	7%	8%	12%	14%	8%	9%	12%	10%	15%
Pas prêt(e) du tout	42%	33%	45%	46%	45%	56%	45%	41%	50%	45%	34%	51%	44%	42%	41%	32%
Ne se prononce pas	1%	1%	1%	1%	2%	-	-	3%	-	-	-	-	-	1%	1%	1%

Résultats détaillés

	Total	Proximité politique												Fréquence de connexion à Internet						Sentiment qu'il y a ... de possibilités d'effectuer des démarches en ligne			A déjà enregistré au moins un type de données personnelles en ligne	
		Sous-total Extrême-Gauche et Gauche	Sous-total Extrême-Gauche	Sous-total Gauche	Dont Front de Gauche	Dont Parti Socialiste	Dont Europe Ecologie-Les Verts	MoDem	Sous-total Extrême-Droite et Droite	Sous-total Droite	Dont UMP	Extrême-Droite	Sans préférence partisane	Dispose d'un accès Internet	Se connecte tous les jours ou presque	Se connecte au moins une fois par semaine	Se connecte moins d'une fois par semaine	N'a pas d'accès Internet	Trop	Pas assez	Ni trop, ni pas assez	Oui	Non	
Vos origines: nom, prénom et lieu de naissance de vos parents et grands-parents																								
ST L'a déjà fait ou est prêt à le faire	46%	52%	37%	53%	57%	46%	69%	47%	48%	51%	50%	41%	38%	46%	49%	38%	29%	-	31%	58%	46%	54%	38%	
Vous l'avez déjà fait	9%	8%	13%	7%	6%	7%	9%	15%	8%	9%	11%	5%	8%	9%	10%	9%	3%	-	6%	15%	7%	19%	-	
ST Prêt	37%	44%	24%	46%	51%	39%	60%	32%	40%	42%	39%	36%	29%	37%	39%	29%	26%	-	25%	43%	39%	35%	38%	
Tout à fait prêt(e)	13%	18%	5%	19%	15%	17%	24%	9%	16%	16%	14%	15%	7%	13%	14%	8%	8%	-	10%	16%	13%	11%	15%	
Plutôt prêt(e)	24%	26%	19%	27%	36%	23%	36%	23%	24%	25%	25%	21%	22%	24%	25%	21%	18%	-	15%	27%	26%	24%	24%	
ST Pas prêt	54%	48%	63%	47%	43%	54%	29%	52%	51%	47%	48%	59%	62%	54%	50%	61%	71%	-	69%	41%	53%	45%	62%	
Plutôt pas prêt(e)	15%	14%	14%	13%	18%	14%	9%	17%	13%	15%	14%	9%	17%	15%	15%	19%	13%	-	15%	10%	17%	15%	15%	
Pas prêt(e) du tout	39%	34%	48%	33%	25%	40%	20%	35%	37%	32%	34%	50%	45%	39%	36%	43%	58%	-	54%	32%	36%	30%	47%	
Ne se prononce pas	-	-	-	-	-	-	2%	1%	1%	2%	2%	-	-	1%	1%	1%	-	-	-	1%	-	1%	-	
Votre casier judiciaire																								
ST L'a déjà fait ou est prêt à le faire	46%	53%	21%	56%	57%	54%	61%	46%	49%	51%	50%	45%	37%	46%	50%	34%	38%	-	37%	56%	47%	56%	38%	
Vous l'avez déjà fait	5%	6%	4%	7%	4%	6%	12%	3%	4%	3%	7%	6%	5%	6%	3%	4%	-	-	5%	7%	5%	11%	-	
ST Prêt	41%	47%	16%	50%	53%	49%	49%	43%	45%	48%	47%	38%	31%	41%	44%	31%	34%	-	32%	49%	42%	44%	38%	
Tout à fait prêt(e)	18%	21%	9%	22%	28%	21%	18%	21%	22%	21%	22%	25%	12%	18%	21%	8%	13%	-	17%	20%	19%	19%	18%	
Plutôt prêt(e)	23%	26%	8%	28%	24%	28%	31%	22%	23%	27%	25%	13%	19%	23%	23%	23%	21%	-	15%	30%	23%	26%	20%	
ST Pas prêt	53%	46%	79%	43%	43%	45%	37%	53%	50%	49%	50%	53%	62%	53%	50%	65%	62%	-	63%	43%	52%	44%	61%	
Plutôt pas prêt(e)	11%	12%	24%	11%	14%	11%	7%	14%	10%	12%	11%	6%	9%	11%	11%	15%	4%	-	6%	9%	13%	9%	12%	
Pas prêt(e) du tout	42%	34%	56%	33%	29%	34%	30%	40%	40%	37%	40%	48%	52%	42%	39%	50%	58%	-	57%	34%	39%	34%	49%	
Ne se prononce pas	1%	1%	-	1%	-	1%	2%	1%	-	-	-	2%	1%	1%	1%	1%	-	-	-	-	1%	1%	1%	

Résultats détaillés

	Total	Sexe		Age					CSP de l'interviewé(e)								Statut de l'interviewé				Niveau de diplôme						
		Homme	Femme	18 à 24 ans	25 à 34 ans	35 à 49 ans	50 à 64 ans	65 ans et plus	Agriculteurs / Artisans, Commerçants, Chefs d'entreprise	CSP +	Dont Cadres, professions libérales	Dont Professions intermédiaires	CSP-	Dont Employés	Dont Ouvriers	Inactifs	Dont Retraités	Salariés	Salariés du secteur privé	Salariés du secteur public	A la recherche d'un emploi	A son compte	Sans diplôme / Primaire	BEPC, CAP, BEP	Bac	Bac +2	Supérieur à Bac+2
Votre dossier médical																											
ST L'a déjà fait ou est prêt à le faire	32%	39%	26%	37%	29%	32%	33%	30%	33%	37%	38%	37%	27%	25%	30%	33%	31%	31%	33%	27%	39%	35%	34%	30%	28%	37%	35%
Vous l'avez déjà fait	4%	5%	3%	4%	3%	4%	6%	2%	9%	5%	4%	6%	3%	3%	4%	3%	3%	4%	5%	2%	6%	10%	3%	5%	2%	7%	3%
ST Prêt	28%	34%	23%	32%	26%	27%	28%	28%	24%	32%	34%	31%	24%	23%	26%	30%	28%	28%	29%	25%	33%	25%	31%	25%	26%	31%	32%
Tout à fait prêt(e)	9%	13%	5%	8%	7%	8%	11%	13%	11%	12%	11%	12%	8%	7%	8%	8%	11%	9%	8%	11%	16%	13%	9%	8%	9%	10%	10%
Plutôt prêt(e)	19%	21%	17%	25%	19%	20%	17%	15%	13%	21%	23%	19%	16%	15%	18%	21%	17%	18%	20%	14%	18%	13%	22%	17%	17%	20%	22%
ST Pas prêt	68%	61%	74%	63%	71%	68%	67%	70%	67%	63%	62%	63%	73%	75%	70%	67%	69%	69%	67%	73%	61%	65%	66%	70%	72%	63%	65%
Plutôt pas prêt(e)	17%	15%	20%	22%	22%	17%	13%	15%	14%	21%	22%	20%	17%	21%	13%	15%	16%	19%	18%	20%	6%	17%	11%	14%	22%	19%	20%
Pas prêt(e) du tout	51%	47%	54%	41%	49%	51%	54%	55%	53%	42%	40%	43%	56%	54%	57%	52%	53%	50%	49%	53%	55%	48%	55%	57%	50%	44%	45%
Ne se prononce pas	-	-	-	-	-	-	-	-	-	-	-	-	-	-	-	-	-	-	-	-	-	-	-	-	-	-	-
Nombre de type de données déjà enregistrées en ligne																											
0	52%	56%	49%	40%	47%	51%	55%	71%	47%	45%	45%	45%	55%	49%	62%	57%	67%	51%	52%	48%	55%	45%	74%	56%	51%	41%	47%
Au moins un	48%	44%	51%	60%	53%	49%	45%	29%	53%	55%	55%	45%	51%	38%	43%	33%	49%	48%	52%	45%	55%	26%	44%	49%	59%	53%	
Dont 1	19%	17%	21%	25%	21%	18%	20%	14%	20%	18%	21%	17%	20%	21%	18%	19%	15%	19%	18%	22%	20%	21%	15%	21%	22%	15%	18%
Dont 2	9%	7%	11%	11%	10%	7%	9%	8%	9%	10%	11%	9%	7%	9%	6%	9%	7%	8%	7%	11%	2%	9%	4%	7%	10%	13%	9%
Dont 3 ou 4	11%	12%	11%	14%	11%	14%	10%	6%	17%	12%	10%	13%	11%	13%	8%	10%	7%	11%	12%	10%	4%	16%	7%	8%	13%	16%	13%
Dont 5 ou plus	8%	8%	9%	10%	12%	10%	6%	2%	7%	15%	14%	15%	7%	8%	7%	5%	4%	10%	11%	10%	20%	8%	-	7%	4%	15%	13%
Moyenne	1,25	1,20	1,29	1,46	1,49	1,40	1,11	0,61	1,45	1,69	1,64	1,72	1,11	1,22	0,96	1,01	0,78	1,35	1,37	1,33	1,53	1,49	0,43	1,04	1,09	1,86	1,58

Résultats détaillés

	Total	Région d'habitation										Taille d'agglomération				
		Région Parisienne	ST Province	Bassin Parisien Ouest	Bassin parisien Est	Nord	Ouest	Est	Sud Ouest	Centre Est	Mediterranée	Agglomération de moins de 2 000 habitants	Agglomération de 2 000 à moins de 20 000 habitants	Agglomération de 20 000 à moins de 100 000 habitants	Agglomération de plus de 100 000 habitants	Agglomération parisienne
Votre dossier médical																
ST L'a déjà fait ou est prêt à le faire	32%	32%	32%	34%	25%	28%	40%	28%	29%	32%	34%	31%	33%	34%	32%	32%
Vous l'avez déjà fait	4%	3%	4%	2%	4%	3%	8%	5%	3%	3%	5%	4%	3%	4%	5%	4%
ST Prêt	28%	29%	28%	32%	21%	24%	32%	23%	26%	29%	30%	27%	29%	30%	27%	28%
Tout à fait prêt(e)	9%	10%	9%	9%	13%	5%	12%	8%	5%	6%	11%	7%	8%	11%	10%	9%
Plutôt prêt(e)	19%	19%	19%	23%	8%	19%	20%	15%	21%	23%	19%	20%	21%	20%	17%	19%
ST Pas prêt	68%	68%	68%	66%	75%	72%	60%	72%	71%	68%	66%	69%	67%	66%	68%	68%
Plutôt pas prêt(e)	17%	24%	16%	12%	19%	17%	11%	20%	10%	23%	15%	15%	17%	17%	14%	25%
Pas prêt(e) du tout	51%	44%	52%	53%	56%	55%	49%	52%	61%	44%	51%	54%	51%	49%	54%	43%
Ne se prononce pas	-	-	-	-	-	-	-	-	-	-	-	-	-	-	-	-
Nombre de type de données déjà enregistrées en ligne																
0	52%	46%	54%	49%	44%	46%	53%	58%	55%	65%	55%	51%	58%	63%	49%	47%
Au moins un	48%	54%	46%	51%	56%	54%	47%	42%	45%	35%	45%	49%	42%	37%	51%	53%
Dont 1	19%	20%	19%	22%	25%	23%	16%	17%	19%	17%	17%	20%	18%	13%	22%	21%
Dont 2	9%	13%	8%	8%	7%	9%	11%	5%	9%	4%	7%	8%	6%	10%	8%	13%
Dont 3 ou 4	11%	11%	11%	13%	13%	13%	9%	11%	9%	8%	15%	13%	11%	8%	12%	10%
Dont 5 ou plus	8%	9%	8%	8%	11%	9%	12%	9%	8%	6%	6%	8%	7%	6%	10%	9%
Moyenne	1,25	1,40	1,21	1,24	1,50	1,30	1,43	1,15	1,12	0,84	1,19	1,26	1,06	0,94	1,40	1,38

Résultats détaillés

	Total	Proximité politique												Fréquence de connexion à Internet					Sentiment qu'il y a ... de possibilités d'effectuer des démarches en ligne			A déjà enregistré au moins un type de données personnelles en ligne	
		Sous-total Extrême-Gauche et Gauche	Sous-total Extrême-Gauche	Sous-total Gauche	Dont Front de Gauche	Dont Parti Socialiste	Dont Europe Ecologie- Les Verts	MoDem	Sous-total Extrême-Droite et Droite	Sous-total Droite	Dont UMP	Extrême-Droite	Sans préférence partisane	Dispose d'un accès Internet	Se connecte tous les jours ou presque	Se connecte au moins une fois par semaine	Se connecte moins d'une fois par semaine	N'a pas d'accès Internet	Trop	Pas assez	Ni trop, ni pas assez	Oui	Non
Votre dossier médical																							
ST L'a déjà fait ou est prêt à le faire	32%	37%	33%	37%	30%	33%	55%	39%	38%	39%	40%	34%	22%	32%	34%	27%	27%	-	24%	41%	32%	38%	27%
Vous l'avez déjà fait	4%	5%	8%	4%	6%	2%	10%	7%	3%	4%	5%	2%	4%	4%	4%	4%	4%	-	4%	5%	4%	9%	-
ST Prêt	28%	32%	25%	33%	24%	32%	46%	33%	34%	35%	36%	32%	19%	28%	30%	23%	23%	-	20%	36%	28%	29%	27%
Tout à fait prêt(e)	9%	11%	20%	11%	8%	10%	13%	8%	11%	10%	11%	13%	6%	9%	10%	6%	8%	-	10%	11%	8%	10%	8%
Plutôt prêt(e)	19%	21%	4%	22%	16%	22%	32%	25%	23%	25%	24%	19%	13%	19%	20%	18%	15%	-	10%	25%	20%	19%	19%
ST Pas prêt	68%	63%	67%	63%	70%	67%	45%	61%	62%	61%	60%	66%	78%	68%	66%	73%	73%	-	76%	59%	68%	62%	73%
Plutôt pas prêt(e)	17%	15%	14%	15%	17%	15%	16%	19%	16%	20%	20%	7%	20%	17%	17%	22%	11%	-	14%	14%	20%	18%	17%
Pas prêt(e) du tout	51%	48%	53%	48%	53%	51%	29%	41%	47%	41%	40%	59%	58%	51%	49%	51%	62%	-	62%	44%	48%	44%	56%
Ne se prononce pas	-	-	-	-	-	-	-	-	-	-	-	-	-	-	-	-	-	-	-	-	-	-	-
Indice nombre de type de données déjà enregistrées en ligne																							
0	52%	51%	50%	51%	52%	56%	33%	43%	53%	51%	50%	59%	56%	52%	47%	63%	81%	-	58%	48%	50%	-	100%
Au moins un	48%	49%	50%	49%	48%	44%	67%	57%	47%	49%	50%	41%	44%	48%	53%	37%	19%	-	42%	52%	50%	100%	-
Dont 1	19%	21%	19%	21%	20%	18%	35%	24%	15%	14%	14%	15%	19%	19%	21%	15%	8%	-	18%	21%	20%	40%	-
Dont 2	9%	8%	6%	8%	10%	8%	7%	3%	11%	12%	11%	10%	10%	9%	10%	8%	1%	-	9%	6%	10%	18%	-
Dont 3 ou 4	11%	10%	17%	9%	12%	6%	15%	16%	13%	14%	15%	10%	10%	11%	12%	11%	5%	-	9%	12%	13%	23%	-
Dont 5 ou plus	8%	10%	9%	10%	6%	12%	11%	14%	7%	8%	10%	5%	6%	8%	10%	2%	4%	-	6%	13%	8%	18%	-
Moyenne	1,25	1,29	1,24	1,30	1,21	1,20	1,74	1,74	1,28	1,41	1,49	0,96	1,05	1,25	1,41	0,87	0,55	-	1,05	1,57	1,26	2,62	-