



Portrait du lycéen face à ses choix d'orientation

Rapport rédigé par :

Delphine Martelli-Banégas, Directrice du Département Corporate

Marion Desreumaux, Chef de groupe au sein des Départements Opinion & Corporate

Camille Espinasse, Chargée d'Études au sein des Départements Opinion & Corporate



Méthodologie d'enquête

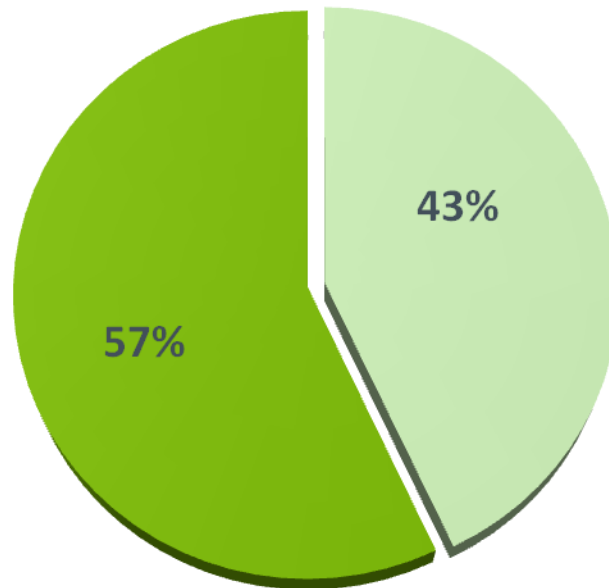
- *Enquête réalisée par Internet du 4 au 14 novembre 2011*
- *Echantillon de 500 lycéens représentatifs de la population française lycéenne.*
- *Méthode des quotas et redressement appliquée aux variables suivantes : sexe, âge, filière et niveau d'études du lycéen, catégorie socio-professionnelle du chef de famille, et région d'habitation.*
- *Aide à la lecture : les chiffres sur fond vert sont ceux qui apparaissent le plus significativement au dessus du chiffre auprès de l'ensemble de la population interrogée tandis que les chiffres sur fond rouge sont ceux qui apparaissent le plus significativement en-dessous.*



Partie 1 : Les attitudes par rapport à l'orientation

Une réflexion orientée davantage autour du métier que des études

Quand vous vous imaginez après le lycée, pensez-vous plutôt en priorité ... ?



- Aux études que vous allez poursuivre
- Au métier que vous exercerez plus tard

Résultats détaillés

	Total	SEXE		AGE			CSP du père			CSP de la mère			Région d'habitation					Taille de la commune d'habitation				
		Garçons	Filles	14-15 ans	16-17 ans	18 ans et plus	CSP+	CSP-	Inactifs	CSP+	CSP-	Inactifs	Région Parisienne	Sous-total Province	Nord-Est	Nord-Ouest	Sud-Est	Sud-Ouest	moins de 2 000 habitants	2 000 à 20 000 habitants	20 000 à 100 000 habitants	Plus de 100 000 habitants
Quand vous vous imaginez après le lycée, pensez-vous plutôt en priorité ... ?																						
Au métier que vous exercerez plus tard	57%	61%	53%	65%	55%	54%	51%	63%	57%	50%	60%	59%	56%	57%	63%	60%	51%	53%	66%	56%	54%	52%
Aux études que vous allez poursuivre	43%	39%	47%	35%	45%	46%	49%	37%	43%	50%	40%	41%	44%	43%	37%	40%	49%	47%	34%	44%	46%	48%

Résultats détaillés

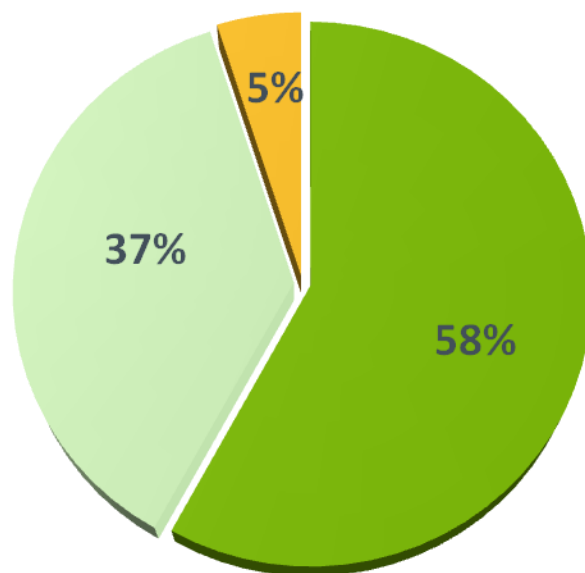
	Total	Type d'établissement		Filière			Classe (pour les filières générale et technologique)			Type de baccalauréat (pour la filière générale)			Envisage de poursuivre ses études		Juge ses résultats scolaires...	
		Public	Privé	Générale	Technologique	Professionnelle	Seconde	Première	Terminale	Littéraire (L)	Scientifique (S)	Economique et Social (ES)	Sous-total Oui	Sous-total Non	Sous-total Bons	Sous-total Mauvais
Quand vous vous imaginez après le lycée, pensez-vous plutôt en priorité ... ?																
Au métier que vous exercerez plus tard	57%	57%	57%	50%	55%	68%	63%	41%	49%	39%	36%	54%	52%	92%	56%	61%
Aux études que vous allez poursuivre	43%	43%	43%	50%	45%	32%	37%	59%	51%	61%	64%	46%	48%	8%	44%	39%

Résultats détaillés

	Total	Par rapport à son orientation après le lycée...				Sur son orientation, se sent ...			Sentiment d'information sur l'orientation après le lycée		Face à ses choix d'orientation, se sent...		Type de formation qui attire le plus	
		Sous-total Y a déjà réfléchi	Y a déjà réfléchi, et vous a une idée assez précise	Y a déjà réfléchi, mais vous n'a pas d'idée précise	N'y a pas encore vraiment réfléchi	Plutôt confiant	Plutôt inquiet	Ni confiant, ni inquiet	Sous-total Bien informé	Sous-total Mal informé	Plutôt aidé	Plutôt seul	Une formation plutôt spécialisée	Une formation plutôt généraliste
Quand vous vous imaginez après le lycée, pensez-vous plutôt en priorité ... ?														
Au métier que vous exercerez plus tard	57%	57%	60%	53%	52%	54%	58%	59%	56%	58%	60%	52%	68%	38%
Aux études que vous allez poursuivre	43%	43%	40%	47%	48%	46%	42%	41%	44%	42%	40%	48%	32%	62%

Si la quasi-totalité des lycéens a déjà réfléchi à son orientation après le lycée, ils sont moins de six sur dix à en avoir une idée assez précise

Par rapport à votre orientation après le lycée, laquelle de ces situations correspond aujourd'hui le mieux à la vôtre ?



Sous-total
Y a déjà réfléchi : 95%

- Vous y avez déjà réfléchi, et vous avez une idée assez précise de ce que vous voulez faire
- Vous y avez déjà réfléchi, mais vous n'avez pas d'idée précise de ce que vous voulez faire
- Vous n'y avez pas encore vraiment réfléchi

Résultats détaillés

	Total	SEXE		AGE			CSP du père			CSP de la mère			Région d'habitation						Taille de la commune d'habitation			
		Garçons	Filles	14-15 ans	16-17 ans	18 ans et plus	CSP+	CSP-	Inactifs	CSP+	CSP-	Inactifs	Région Parisienne	Sous-total Province	Nord-Est	Nord-Ouest	Sud-Est	Sud-Ouest	moins de 2 000 habitants	2 000 à 20 000 habitants	20 000 à 100 000 habitants	Plus de 100 000 habitants
Par rapport à votre orientation après le lycée, laquelle de ces situations correspond aujourd'hui le mieux à la vôtre ?																						
Sous-total «Y a déjà réfléchi »	95%	94%	97%	93%	97%	94%	96%	94%	93%	98%	95%	92%	94%	96%	95%	97%	94%	98%	97%	94%	95%	96%
Vous y avez déjà réfléchi, et vous avez une idée assez précise de ce que vous voulez faire	58%	55%	60%	55%	62%	54%	54%	65%	47%	52%	58%	63%	48%	60%	63%	63%	55%	56%	65%	53%	56%	58%
Vous y avez déjà réfléchi, mais vous n'avez pas d'idée précise de ce que vous voulez faire	37%	39%	36%	38%	35%	40%	43%	30%	46%	46%	38%	29%	46%	36%	32%	34%	38%	42%	32%	41%	39%	39%
Vous n'y avez pas encore vraiment réfléchi	5%	6%	3%	7%	3%	6%	4%	6%	7%	2%	5%	8%	6%	4%	5%	3%	6%	2%	3%	6%	5%	4%

Résultats détaillés

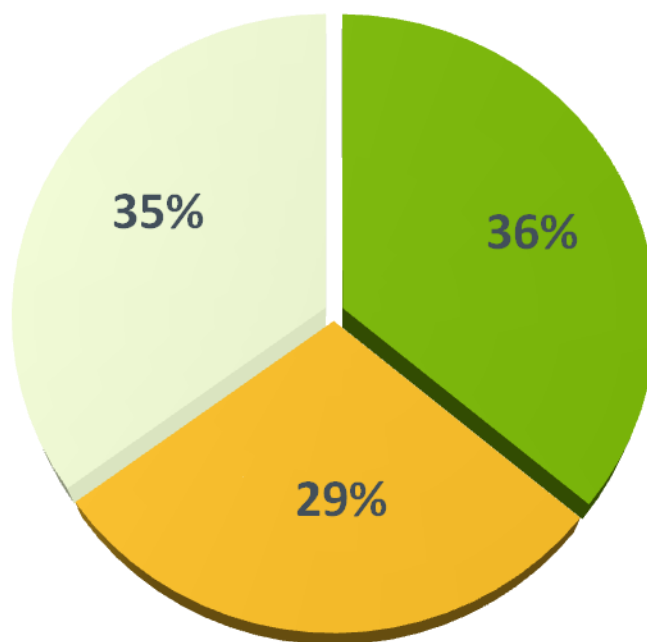
	Total	Type d'établissement		Filière			Classe (pour les filières générale et technologique)			Type de baccalauréat (pour la filière générale)			Envisage de poursuivre ses études		Juge ses résultats scolaires...	
		Public	Privé	Générale	Technologique	Professionnelle	Seconde	Première	Terminale	Littéraire (L)	Scientifique (S)	Economique et Social (ES)	Sous-total Oui	Sous-total Non	Sous-total Bons	Sous-total Mauvais
Par rapport à votre orientation après le lycée, laquelle de ces situations correspond aujourd'hui le mieux à la vôtre ?																
Sous-total «Y a déjà réfléchi »	95%	96%	94%	94%	98%	95%	92%	98%	96%	90%	98%	98%	96%	90%	96%	87%
Vous y avez déjà réfléchi, et vous avez une idée assez précise de ce que vous voulez faire	58%	56%	64%	53%	50%	68%	54%	49%	54%	47%	60%	47%	58%	56%	61%	32%
Vous y avez déjà réfléchi, mais vous n'avez pas d'idée précise de ce que vous voulez faire	37%	40%	30%	41%	48%	27%	38%	49%	42%	43%	38%	52%	38%	34%	35%	56%
Vous n'y avez pas encore vraiment réfléchi	5%	4%	6%	6%	2%	5%	8%	2%	4%	10%	2%	2%	4%	10%	4%	13%

Résultats détaillés

	Total	Sur son orientation, se sent ...			Sentiment d'information sur l'orientation après le lycée		Face à ses choix d'orientation, se sent...		Type de formation qui attire le plus	
		Plutôt confiant	Plutôt inquiet	Ni confiant, ni inquiet	Sous-total Bien informé	Sous-total Mal informé	Plutôt aidé	Plutôt seul	Une formation plutôt spécialisée	Une formation plutôt généraliste
Par rapport à votre orientation après le lycée, laquelle de ces situations correspond aujourd'hui le mieux à la vôtre ?										
Sous-total «Y a déjà réfléchi »	95%	100%	96%	90%	96%	94%	95%	95%	96%	94%
Vous y avez déjà réfléchi, et vous avez une idée assez précise de ce que vous voulez faire	58%	84%	39%	45%	69%	41%	61%	53%	62%	49%
Vous y avez déjà réfléchi, mais vous n'avez pas d'idée précise de ce que vous voulez faire	37%	15%	57%	45%	27%	53%	34%	42%	33%	45%
Vous n'y avez pas encore vraiment réfléchi	5%	-	4%	10%	4%	6%	5%	5%	4%	6%

Seuls 36% des lycéens se disent confiants quand ils pensent à leur orientation

Quand vous pensez à votre orientation après le lycée vous sentez-vous plutôt...?



■ Plutôt confiant ■ Plutôt inquiet ■ Ni confiant, ni inquiet

Résultats détaillés

	Total	SEXE		AGE			CSP du père			CSP de la mère			Région d'habitation						Taille de la commune d'habitation			
		Garçons	Filles	14-15 ans	16-17 ans	18 ans et plus	CSP+	CSP-	Inactifs	CSP+	CSP-	Inactifs	Région Parisienne	Sous-total Province	Nord-Est	Nord-Ouest	Sud-Est	Sud-Ouest	moins de 2 000 habitants	2 000 à 20 000 habitants	20 000 à 100 000 habitants	Plus de 100 000 habitants
Quand vous pensez à votre orientation après le lycée vous sentez-vous...?																						
Plutôt confiant	36%	36%	36%	32%	36%	38%	36%	40%	21%	31%	39%	37%	29%	38%	45%	44%	31%	22%	35%	39%	38%	32%
Plutôt inquiet	29%	24%	35%	24%	30%	32%	28%	27%	46%	32%	29%	27%	33%	28%	28%	24%	30%	36%	28%	26%	28%	38%
Ni confiant, ni inquiet	35%	40%	30%	44%	34%	30%	36%	34%	34%	38%	32%	37%	38%	34%	27%	31%	40%	42%	38%	34%	34%	30%

Résultats détaillés

	Total	Type d'établissement		Filière			Classe (pour les filières générale et technologique)			Type de baccalauréat (pour la filière générale)			Envisage de poursuivre ses études		Juge ses résultats scolaires...	
		Public	Privé	Générale	Technologique	Professionnelle	Seconde	Première	Terminale	Littéraire (L)	Scientifique (S)	Economique et Social (ES)	Sous-total Oui	Sous-total Non	Sous-total Bons	Sous-total Mauvais
Quand vous pensez à votre orientation après le lycée vous sentez-vous...?																
Plutôt confiant	36%	34%	44%	31%	34%	44%	31%	36%	28%	31%	33%	30%	37%	31%	40%	7%
Plutôt inquiet	29%	30%	25%	33%	35%	21%	26%	34%	39%	34%	43%	35%	30%	26%	27%	47%
Ni confiant, ni inquiet	35%	36%	31%	36%	32%	34%	42%	30%	32%	35%	24%	35%	34%	42%	33%	47%

Résultats détaillés

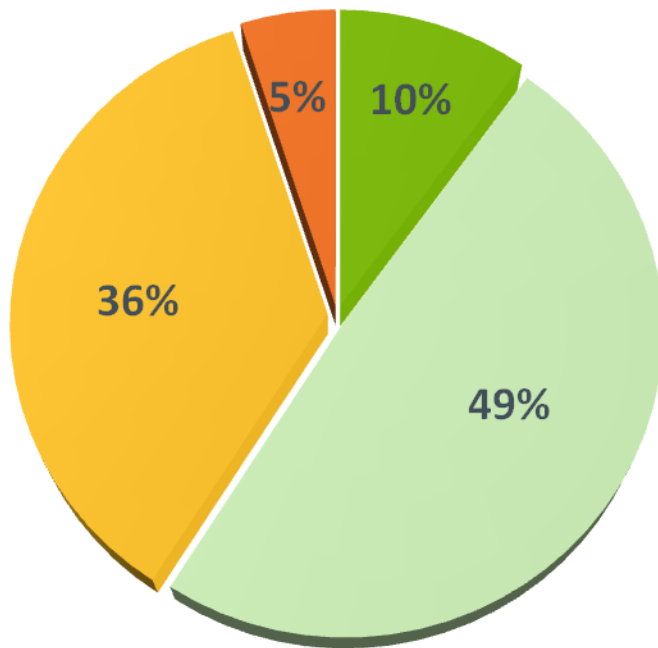
	Total	Par rapport à son orientation après le lycée...				Sentiment d'information sur l'orientation après le lycée		Face à ses choix d'orientation, se sent...		Type de formation qui attire le plus	
		Sous-total Y a déjà réfléchi	Y a déjà réfléchi, et vous a une idée assez précise	Y a déjà réfléchi, mais vous n'a pas d'idée précise	N'y a pas encore vraiment réfléchi	Sous-total Bien informé	Sous-total Mal informé	Plutôt aidé	Plutôt seul	Une formation plutôt spécialisée	Une formation plutôt généraliste
Quand vous pensez à votre orientation après le lycée vous sentez-vous...?											
Plutôt confiant	36%	38%	53%	14%	4%	50%	15%	44%	25%	40%	30%
Plutôt inquiet	29%	30%	20%	44%	21%	16%	49%	18%	44%	25%	36%
Ni confiant, ni inquiet	35%	33%	27%	41%	75%	34%	35%	37%	32%	35%	34%



Partie 2 : Le processus de réflexion

Quatre lycéens sur dix s'estiment mal informés sur les choix d'orientation après le lycée

Pour choisir votre orientation après le lycée, vous sentez-vous très bien informé, assez bien informé, assez mal informé ou très mal informé ?



**Sous-total
Bien informé :
59%**

**Sous-total
Mal informé : 41%**

■ Très bien informé ■ Assez bien informé ■ Assez mal informé ■ Très mal informé

Résultats détaillés

	Total	SEXE		AGE			CSP du père			CSP de la mère			Région d'habitation						Taille de la commune d'habitation			
		Garçons	Filles	14-15 ans	16-17 ans	18 ans et plus	CSP+	CSP-	Inactifs	CSP+	CSP-	Inactifs	Région Parisienne	Sous-total Province	Nord-Est	Nord-Ouest	Sud-Est	Sud-Ouest	moins de 2 000 habitants	2 000 à 20 000 habitants	20 000 à 100 000 habitants	Plus de 100 000 habitants
Pour choisir votre orientation après le lycée, vous sentez-vous très bien informé, assez bien informé, assez mal informé ou très mal informé ?																						
Sous-total Bien informé	59%	61%	58%	66%	56%	60%	55%	65%	57%	53%	62%	62%	53%	61%	70%	66%	56%	42%	64%	56%	61%	56%
Très bien informé	10%	9%	10%	5%	11%	11%	9%	10%	9%	9%	9%	10%	7%	10%	14%	13%	4%	9%	16%	8%	8%	10%
Assez bien informé	49%	52%	48%	60%	45%	49%	46%	55%	48%	44%	53%	51%	46%	51%	56%	53%	52%	32%	48%	48%	52%	47%
Sous-total Mal informé	41%	39%	42%	34%	44%	40%	45%	35%	43%	47%	38%	38%	47%	39%	30%	34%	44%	58%	36%	44%	39%	44%
Assez mal informé	36%	34%	37%	30%	41%	33%	39%	32%	36%	43%	33%	33%	42%	34%	25%	29%	40%	53%	29%	39%	36%	39%
Très mal informé	5%	5%	5%	4%	3%	7%	6%	3%	7%	4%	5%	6%	5%	5%	6%	5%	4%	5%	8%	5%	4%	5%

Résultats détaillés

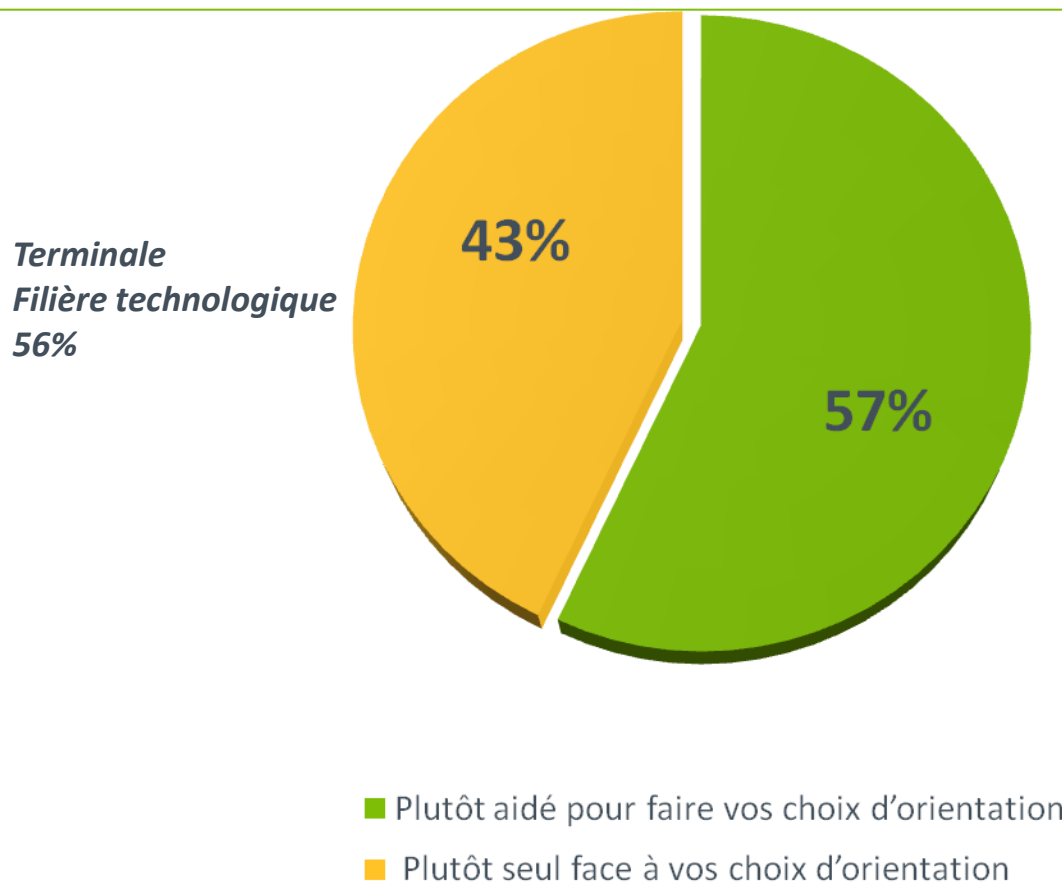
	Total	Type d'établissement		Filière			Classe (pour les filières générale et technologique)			Type de baccalauréat (pour la filière générale)			Envisage de poursuivre ses études		Juge ses résultats scolaires...	
		Public	Privé	Générale	Technologique	Professionnelle	Seconde	Première	Terminale	Littéraire (L)	Scientifique (S)	Economique et Social (ES)	Sous-total Oui	Sous-total Non	Sous-total Bons	Sous-total Mauvais
Pour choisir votre orientation après le lycée, vous sentez-vous très bien informé, assez bien informé, assez mal informé ou très mal informé ?																
Sous-total Bien informé	59%	58%	65%	57%	45%	70%	63%	48%	52%	54%	57%	44%	57%	75%	60%	54%
Très bien informé	10%	8%	14%	8%	8%	13%	7%	7%	10%	13%	11%	3%	9%	13%	10%	7%
Assez bien informé	49%	49%	51%	49%	37%	57%	56%	40%	42%	41%	46%	40%	48%	61%	50%	47%
Sous-total Mal informé	41%	42%	35%	43%	55%	30%	37%	52%	48%	46%	43%	56%	43%	25%	40%	46%
Assez mal informé	36%	37%	30%	38%	46%	27%	33%	51%	38%	39%	36%	53%	38%	22%	36%	34%
Très mal informé	5%	5%	4%	4%	9%	4%	4%	2%	11%	6%	6%	3%	5%	3%	4%	12%

Résultats détaillés

	Total	Par rapport à son orientation après le lycée...				Sur son orientation, se sent ...			Face à ses choix d'orientation, se sent...		Type de formation qui attire le plus	
		Sous-total Y a déjà réfléchi	Y a déjà réfléchi, et vous a une idée assez précise	Y a déjà réfléchi, mais vous n'a pas d'idée précise	N'y a pas encore vraiment réfléchi	Plutôt confiant	Plutôt inquiet	Ni confiant, ni inquiet	Plutôt aidé	Plutôt seul	Une formation plutôt spécialisée	Une formation plutôt généraliste
Pour choisir votre orientation après le lycée, vous sentez-vous très bien informé, assez bien informé, assez mal informé ou très mal informé ?												
Sous-total Bien informé	59%	60%	71%	43%	50%	83%	32%	59%	78%	34%	61%	57%
Très bien informé	10%	10%	15%	2%	5%	18%	3%	6%	13%	4%	11%	7%
Assez bien informé	49%	50%	56%	41%	45%	64%	29%	53%	65%	30%	50%	49%
Sous-total Mal informé	41%	40%	29%	57%	50%	17%	68%	41%	22%	66%	39%	43%
Assez mal informé	36%	35%	26%	50%	47%	16%	56%	39%	21%	55%	34%	38%
Très mal informé	5%	5%	4%	7%	4%	1%	12%	3%	1%	11%	5%	5%

Les lycéens ont majoritairement le sentiment d'être aidés face à leurs choix d'orientation

Et vous sentez-vous plutôt aidé pour faire vos choix d'orientation ou plutôt seul face à vos choix d'orientation ?



Résultats détaillés

	Total	SEXE		AGE			CSP du père			CSP de la mère			Région d'habitation						Taille de la commune d'habitation			
		Garçons	Filles	14-15 ans	16-17 ans	18 ans et plus	CSP+	CSP-	Inactifs	CSP+	CSP-	Inactifs	Région Parisienne	Sous-total Province	Nord-Est	Nord-Ouest	Sud-Est	Sud-Ouest	moins de 2 000 habitants	2 000 à 20 000 habitants	20 000 à 100 000 habitants	Plus de 100 000 habitants
Et vous sentez-vous plutôt aidé pour faire vos choix d'orientation ou plutôt seul face à vos choix d'orientation ?																						
Plutôt aidé pour faire vos choix d'orientation	57%	64%	51%	72%	58%	46%	58%	60%	42%	55%	61%	54%	50%	59%	62%	62%	54%	57%	63%	60%	54%	52%
Plutôt seul face à vos choix d'orientation	43%	36%	49%	28%	42%	54%	42%	40%	58%	45%	39%	46%	50%	41%	38%	38%	46%	43%	37%	40%	46%	48%

Résultats détaillés

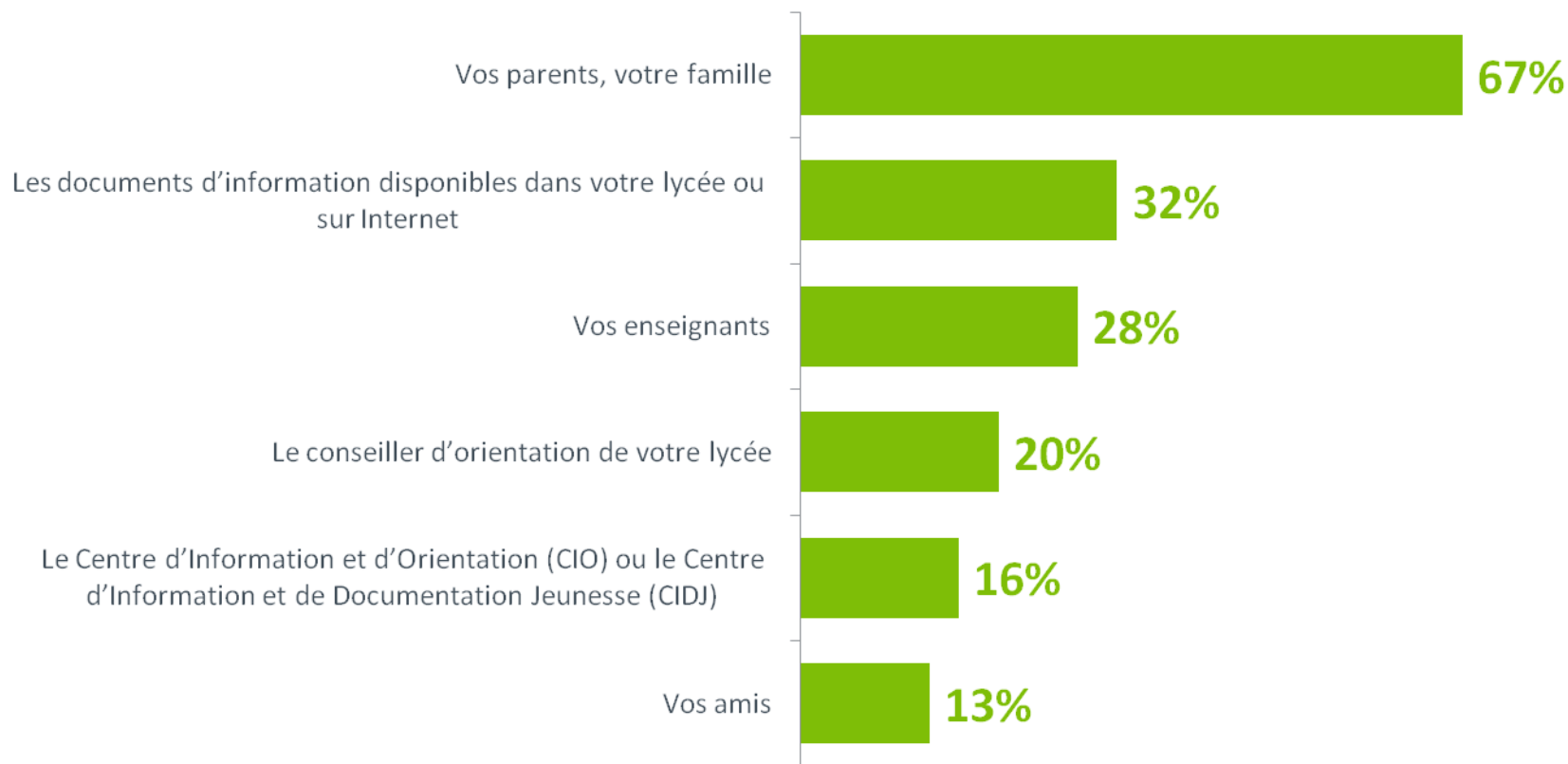
	Total	Type d'établissement		Filière			Classe (pour les filières générale et technologique)			Type de baccalauréat (pour la filière générale)			Envisage de poursuivre ses études		Juge ses résultats scolaires...	
		Public	Privé	Générale	Technologique	Professionnelle	Seconde	Première	Terminale	Littéraire (L)	Scientifique (S)	Economique et Social (ES)	Sous-total Oui	Sous-total Non	Sous-total Bons	Sous-total Mauvais
Et vous sentez-vous plutôt aidé pour faire vos choix d'orientation ou plutôt seul face à vos choix d'orientation ?																
Plutôt aidé pour faire vos choix d'orientation	57%	58%	56%	60%	44%	59%	74%	50%	44%	32%	53%	54%	58%	53%	60%	40%
Plutôt seul face à vos choix d'orientation	43%	42%	44%	40%	56%	41%	26%	50%	56%	68%	47%	46%	42%	47%	40%	60%

Résultats détaillés

	Total	Par rapport à son orientation après le lycée...			Sur son orientation, se sent ...			Sentiment d'information sur l'orientation après le lycée		Type de formation qui attire le plus		
		Sous-total Y a déjà réfléchi	Y a déjà réfléchi, et vous a une idée assez précise	Y a déjà réfléchi, mais vous n'a pas d'idée précise	N'y a pas encore vraiment réfléchi	Plutôt confiant	Plutôt inquiet	Ni confiant, ni inquiet	Sous-total Bien informé	Sous-total Mal informé	Une formation plutôt spécialisée	Une formation plutôt généraliste
Et vous sentez-vous plutôt aidé pour faire vos choix d'orientation ou plutôt seul face à vos choix d'orientation ?												
Plutôt aidé pour faire vos choix d'orientation	57%	57%	61%	52%	54%	71%	36%	61%	75%	31%	58%	57%
Plutôt seul face à vos choix d'orientation	43%	43%	39%	48%	46%	29%	64%	39%	25%	69%	42%	43%

La famille, principal appui des lycéens dans leurs choix d'orientation

Pour choisir votre orientation après le lycée, sur qui pouvez-vous vous appuyer en priorité ? (deux réponses possibles)



Résultats détaillés

	Total	SEXE		AGE			CSP du père			CSP de la mère			Région d'habitation						Taille de la commune d'habitation			
		Garçons	Filles	14-15 ans	16-17 ans	18 ans et plus	CSP+	CSP-	Inactifs	CSP+	CSP-	Inactifs	Région Parisienne	Sous-total Province	Nord-Est	Nord-Ouest	Sud-Est	Sud-Ouest	moins de 2 000 habitants	2 000 à 20 000 habitants	20 000 à 100 000 habitants	Plus de 100 000 habitants
Pour choisir votre orientation après le lycée, sur qui pouvez-vous vous appuyer en priorité ?																						
Vos parents, votre famille	67%	71%	63%	73%	71%	58%	72%	64%	57%	68%	68%	65%	63%	68%	63%	67%	74%	67%	62%	71%	69%	59%
Les documents d'information disponibles dans votre lycée ou sur Internet	32%	25%	37%	30%	28%	37%	32%	30%	33%	31%	33%	30%	28%	32%	33%	33%	34%	26%	31%	31%	34%	32%
Vos enseignants	28%	26%	30%	20%	31%	30%	26%	32%	23%	26%	30%	28%	25%	29%	27%	35%	22%	35%	28%	31%	26%	28%
Le conseiller d'orientation de votre lycée	20%	27%	13%	30%	21%	11%	18%	24%	15%	16%	19%	26%	22%	20%	27%	14%	17%	21%	23%	20%	18%	22%
Le Centre d'Information et d'Orientation (CIO) ou le Centre d'Information et de Documentation Jeunesse (CIDJ)	16%	14%	17%	14%	16%	17%	15%	16%	21%	17%	15%	15%	15%	16%	16%	11%	18%	22%	17%	14%	15%	17%
Vos amis	13%	8%	17%	5%	12%	18%	13%	9%	26%	18%	9%	13%	18%	11%	8%	17%	10%	10%	11%	10%	18%	13%

Résultats détaillés

	Total	Type d'établissement		Filière			Classe (pour les filières générale et technologique)			Type de baccalauréat (pour la filière générale)			Envisage de poursuivre ses études		Juge ses résultats scolaires...	
		Public	Privé	Générale	Technologique	Professionnelle	Seconde	Première	Terminale	Littéraire (L)	Scientifique (S)	Economique et Social (ES)	Sous-total Oui	Sous-total Non	Sous-total Bons	Sous-total Mauvais
Pour choisir votre orientation après le lycée, sur qui pouvez-vous vous appuyer en priorité ?																
Vos parents, votre famille	67%	66%	70%	65%	61%	73%	71%	66%	55%	48%	64%	67%	67%	69%	68%	59%
Les documents d'information disponibles dans votre lycée ou sur Internet	32%	32%	29%	37%	38%	21%	32%	33%	47%	35%	41%	39%	33%	23%	32%	26%
Vos enseignants	28%	27%	31%	25%	23%	36%	19%	32%	24%	35%	30%	23%	29%	22%	28%	28%
Le conseiller d'orientation de votre lycée	20%	21%	17%	22%	21%	16%	32%	21%	11%	20%	13%	18%	20%	21%	20%	20%
Le Centre d'Information et d'Orientation (CIO) ou le Centre d'Information et de Documentation Jeunesse (CIDJ)	16%	16%	17%	16%	18%	14%	14%	17%	19%	17%	17%	20%	16%	17%	16%	13%
Vos amis	13%	12%	15%	12%	15%	12%	5%	11%	22%	29%	16%	8%	12%	14%	12%	20%

Résultats détaillés

	Total	Par rapport à son orientation après le lycée...				Sur son orientation, se sent ...			Sentiment d'information sur l'orientation après le lycée		Face à ses choix d'orientation, se sent...		Type de formation qui attire le plus	
		Sous-total Y a déjà réfléchi	Y a déjà réfléchi, et vous a une idée assez précise	Y a déjà réfléchi, mais vous n'a pas d'idée précise	N'y a pas encore vraiment réfléchi	Plutôt confiant	Plutôt inquiet	Ni confiant, ni inquiet	Sous-total Bien informé	Sous-total Mal informé	Plutôt aidé	Plutôt seul	Une formation plutôt spécialisée	Une formation plutôt généraliste
Pour choisir votre orientation après le lycée, sur qui pouvez-vous vous appuyer en priorité ?														
Vos parents, votre famille	67%	67%	68%	66%	60%	67%	65%	69%	63%	72%	71%	61%	71%	59%
Les documents d'information disponibles dans votre lycée ou sur Internet	32%	33%	33%	31%	13%	33%	31%	31%	32%	31%	27%	37%	26%	41%
Vos enseignants	28%	29%	28%	29%	22%	36%	19%	28%	31%	24%	32%	24%	28%	28%
Le conseiller d'orientation de votre lycée	20%	20%	20%	18%	30%	20%	20%	20%	25%	13%	24%	15%	18%	23%
Le Centre d'Information et d'Orientation (CIO) ou le Centre d'Information et de Documentation Jeunesse (CIDJ)	16%	16%	15%	17%	16%	11%	19%	18%	14%	18%	15%	16%	16%	16%
Vos amis	13%	13%	11%	15%	13%	12%	15%	11%	12%	14%	7%	20%	13%	11%

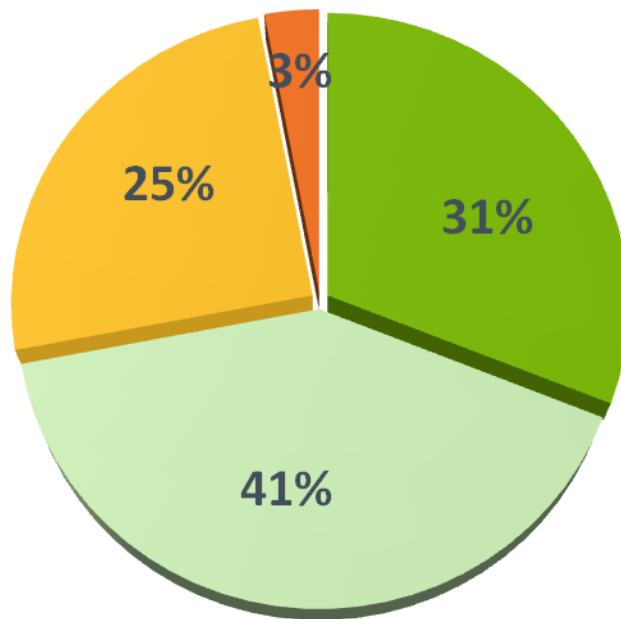


Partie 3 : Les critères de choix d'une formation

Une majorité de lycéens déclare avoir une idée très ou assez précise de la formation qu'elle veut suivre

Avez-vous une idée précise de la formation que vous voulez suivre ?

**Sous-total
Pas d'idée : 28%**



**Sous-total
Idée précise : 72%**

- Vous avez une idée très précise
- Vous avez une idée assez précise
- Vous n'avez pas vraiment d'idée
- Vous n'avez pas du tout d'idée

Résultats détaillés

	Total	SEXE		AGE			CSP du père			CSP de la mère			Région d'habitation					Taille de la commune d'habitation				
		Garçons	Filles	14-15 ans	16-17 ans	18 ans et plus	CSP+	CSP-	Inactifs	CSP+	CSP-	Inactifs	Région Parisienne	Sous-total Province	Nord-Est	Nord-Ouest	Sud-Est	Sud-Ouest	moins de 2 000 habitants	2 000 à 20 000 habitants	20 000 à 100 000 habitants	Plus de 100 000 habitants
Avez-vous une idée précise de la formation que vous voulez suivre après le lycée ?																						
Sous-total Idée précise	72%	65%	78%	63%	74%	75%	72%	71%	68%	68%	74%	72%	68%	72%	75%	74%	69%	70%	73%	68%	73%	74%
Vous avez une idée très précise	31%	27%	34%	22%	33%	33%	29%	34%	21%	27%	31%	33%	26%	32%	34%	37%	25%	29%	42%	22%	30%	34%
Vous avez une idée assez précise	41%	38%	44%	41%	40%	42%	43%	37%	48%	41%	43%	39%	43%	41%	41%	37%	44%	41%	31%	46%	43%	40%
Sous-total Pas d'idée	28%	35%	22%	37%	26%	25%	28%	29%	32%	32%	26%	28%	32%	28%	25%	26%	31%	30%	27%	32%	27%	26%
Vous n'avez pas vraiment d'idée	25%	31%	20%	30%	24%	23%	25%	25%	26%	30%	23%	23%	30%	24%	19%	23%	28%	27%	20%	30%	26%	24%
Vous n'avez pas du tout d'idée	3%	5%	2%	7%	2%	2%	3%	3%	5%	2%	3%	5%	2%	4%	6%	3%	3%	3%	8%	2%	1%	2%

Résultats détaillés

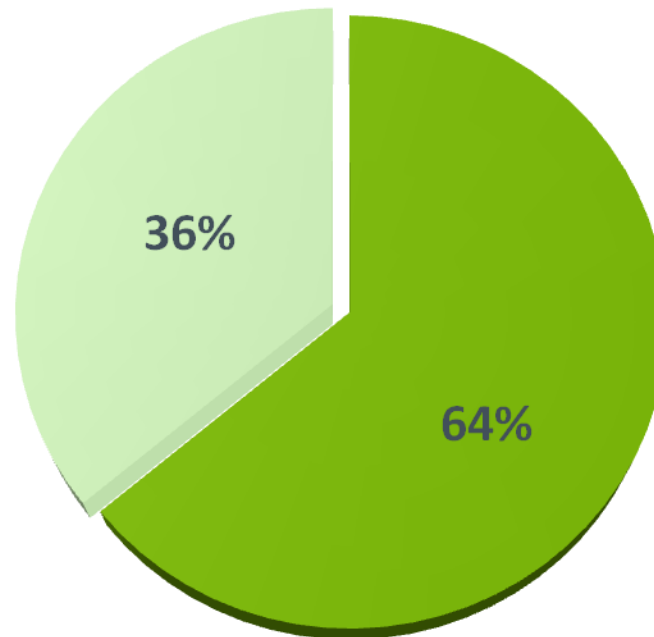
	Total	Type d'établissement		Filière			Classe (pour les filières générale et technologique)			Type de baccalauréat (pour la filière générale)			Envisage de poursuivre ses études		Juge ses résultats scolaires...	
		Public	Privé	Générale	Technologique	Professionnelle	Seconde	Première	Terminale	Littéraire (L)	Scientifique (S)	Economique et Social (ES)	Sous-total Oui	Sous-total Non	Sous-total Bons	Sous-total Mauvais
Avez-vous une idée précise de la formation que vous voulez suivre après le lycée ?																
Sous-total Idée précise	72%	70%	77%	67%	68%	80%	59%	66%	78%	70%	82%	66%	73%	60%	74%	54%
Vous avez une idée très précise	31%	30%	34%	24%	30%	42%	17%	25%	33%	19%	32%	25%	30%	32%	32%	16%
Vous avez une idée assez précise	41%	41%	43%	44%	38%	39%	41%	41%	45%	51%	50%	41%	43%	28%	42%	37%
Sous-total Pas d'idée	28%	30%	23%	33%	32%	20%	41%	34%	22%	30%	18%	34%	27%	40%	26%	46%
Vous n'avez pas vraiment d'idée	25%	27%	19%	29%	31%	17%	35%	33%	20%	27%	16%	34%	24%	31%	23%	38%
Vous n'avez pas du tout d'idée	3%	3%	4%	4%	1%	3%	7%	1%	2%	3%	2%	-	3%	9%	3%	9%

Résultats détaillés

	Total	Par rapport à son orientation après le lycée...				Sur son orientation, se sent ...			Sentiment d'information sur l'orientation après le lycée		Face à ses choix d'orientation, se sent...		Type de formation qui attire le plus	
		Sous-total Y a déjà réfléchi	Y a déjà réfléchi, et vous a une idée assez précise	Y a déjà réfléchi, mais vous n'a pas d'idée précise	N'y a pas encore vraiment réfléchi	Plutôt confiant	Plutôt inquiet	Ni confiant, ni inquiet	Sous-total Bien informé	Sous-total Mal informé	Plutôt aidé	Plutôt seul	Une formation plutôt spécialisée	Une formation plutôt généraliste
Avez-vous une idée précise de la formation que vous voulez suivre après le lycée ?														
Sous-total Idée précise	72%	74%	95%	43%	20%	94%	56%	62%	84%	54%	76%	66%	74%	67%
Vous avez une idée très précise	31%	32%	51%	3%	-	52%	16%	20%	39%	18%	32%	29%	36%	20%
Vous avez une idée assez précise	41%	42%	44%	40%	20%	42%	40%	42%	44%	36%	44%	38%	38%	47%
Sous-total Pas d'idée	28%	26%	5%	57%	80%	6%	44%	38%	16%	46%	24%	34%	26%	33%
Vous n'avez pas vraiment d'idée	25%	24%	4%	53%	51%	5%	41%	32%	14%	41%	22%	30%	23%	28%
Vous n'avez pas du tout d'idée	3%	2%	1%	4%	29%	1%	3%	6%	2%	5%	3%	4%	2%	5%

Plus de six lycéens sur dix se déclarent davantage attirés par une formation plutôt spécialisée

Par quel type de formation êtes-vous le plus attiré ?



- Une formation plutôt spécialisée pour trouver un métier rapidement
- Une formation plutôt généraliste pour vous laisser le temps de choisir un métier

Résultats détaillés

	Total	SEXE		AGE			CSP du père			CSP de la mère			Région d'habitation						Taille de la commune d'habitation			
		Garçons	Filles	14-15 ans	16-17 ans	18 ans et plus	CSP+	CSP-	Inactifs	CSP+	CSP-	Inactifs	Région Parisienne	Sous-total Province	Nord-Est	Nord-Ouest	Sud-Est	Sud-Ouest	moins de 2 000 habitants	2 000 à 20 000 habitants	20 000 à 100 000 habitants	Plus de 100 000 habitants
Par quel type de formation êtes-vous le plus attiré ?																						
Une formation plutôt spécialisée pour trouver un métier rapidement	64%	65%	62%	51%	65%	71%	56%	73%	63%	49%	69%	70%	59%	65%	68%	67%	62%	56%	73%	65%	61%	52%
Une formation plutôt généraliste pour vous laisser le temps de choisir un métier	36%	35%	38%	49%	35%	29%	44%	27%	37%	51%	31%	30%	41%	35%	32%	33%	38%	44%	27%	35%	39%	48%

Résultats détaillés

	Total	Type d'établissement		Filière			Classe (pour les filières générale et technologique)			Type de baccalauréat (pour la filière générale)			Envisage de poursuivre ses études		Juge ses résultats scolaires...	
		Public	Privé	Générale	Technologique	Professionnelle	Seconde	Première	Terminale	Littéraire (L)	Scientifique (S)	Economique et Social (ES)	Sous-total Oui	Sous-total Non	Sous-total Bons	Sous-total Mauvais
Par quel type de formation êtes-vous le plus attiré ?																
Une formation plutôt spécialisée pour trouver un métier rapidement	64%	63%	65%	43%	76%	90%	49%	48%	55%	33%	44%	42%	59%	95%	63%	69%
Une formation plutôt généraliste pour vous laisser le temps de choisir un métier	36%	37%	35%	57%	24%	10%	51%	52%	45%	67%	56%	58%	41%	5%	37%	31%

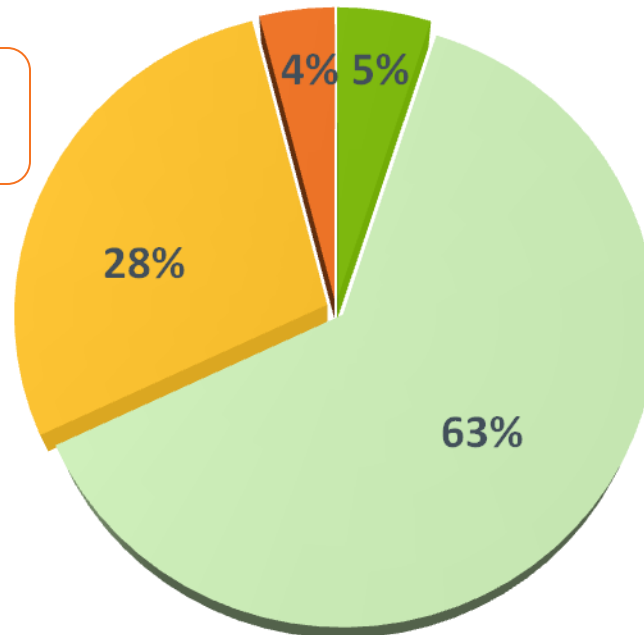
Résultats détaillés

	Total	Par rapport à son orientation après le lycée...				Sur son orientation, se sent ...			Sentiment d'information sur l'orientation après le lycée		Face à ses choix d'orientation, se sent...	
		Sous-total Y a déjà réfléchi	Y a déjà réfléchi, et vous a une idée assez précise	Y a déjà réfléchi, mais vous n'a pas d'idée précise	N'y a pas encore vraiment réfléchi	Plutôt confiant	Plutôt inquiet	Ni confiant, ni inquiet	Sous-total Bien informé	Sous-total Mal informé	Plutôt aidé	Plutôt seul
Par quel type de formation êtes-vous le plus attiré ?												
Une formation plutôt spécialisée pour trouver un métier rapidement	64%	64%	69%	56%	58%	70%	55%	64%	65%	61%	64%	63%
Une formation plutôt généraliste pour vous laisser le temps de choisir un métier	36%	36%	31%	44%	42%	30%	45%	36%	35%	39%	36%	37%

L'université bénéficie d'un image plutôt bonne parmi les lycéens

Personnellement, avez-vous une image très bonne, plutôt bonne, plutôt pas bonne ou pas bonne du tout de l'université ?

**Sous-total
Pas bonne image: 32%**



**Sous-total
Bonne image : 68%**

- Une image très bonne
- Une image plutôt bonne
- Une image plutôt pas bonne
- Une image pas bonne du tout

Résultats détaillés

	Total	SEXE		AGE			CSP du père			CSP de la mère			Région d'habitation						Taille de la commune d'habitation			
		Garçons	Filles	14-15 ans	16-17 ans	18 ans et plus	CSP+	CSP-	Inactifs	CSP+	CSP-	Inactifs	Région Parisienne	Sous-total Province	Nord-Est	Nord-Ouest	Sud-Est	Sud-Ouest	moins de 2 000 habitants	2 000 à 20 000 habitants	20 000 à 100 000 habitants	Plus de 100 000 habitants
Personnellement, avez-vous une image très bonne, plutôt bonne, plutôt pas bonne ou pas bonne du tout de l'université ?																						
Sous-total Une bonne image	68%	69%	67%	66%	70%	68%	67%	69%	71%	70%	69%	64%	55%	71%	68%	75%	71%	72%	68%	72%	67%	65%
Une image très bonne	5%	6%	5%	2%	4%	10%	6%	5%	7%	5%	5%	7%	4%	6%	8%	6%	5%	2%	4%	6%	4%	7%
Une image plutôt bonne	63%	64%	62%	64%	66%	58%	61%	65%	64%	66%	64%	57%	51%	66%	60%	68%	66%	70%	64%	67%	62%	58%
Sous-total Une pas bonne image	32%	31%	33%	34%	30%	32%	33%	31%	29%	30%	31%	36%	45%	29%	32%	25%	29%	28%	32%	28%	33%	35%
Une image plutôt pas bonne	28%	27%	28%	31%	27%	27%	30%	27%	18%	24%	29%	30%	41%	24%	28%	21%	25%	23%	27%	25%	29%	31%
Une image pas bonne du tout	4%	3%	5%	4%	4%	5%	4%	4%	10%	6%	2%	7%	4%	4%	4%	4%	4%	5%	5%	3%	5%	4%

Résultats détaillés

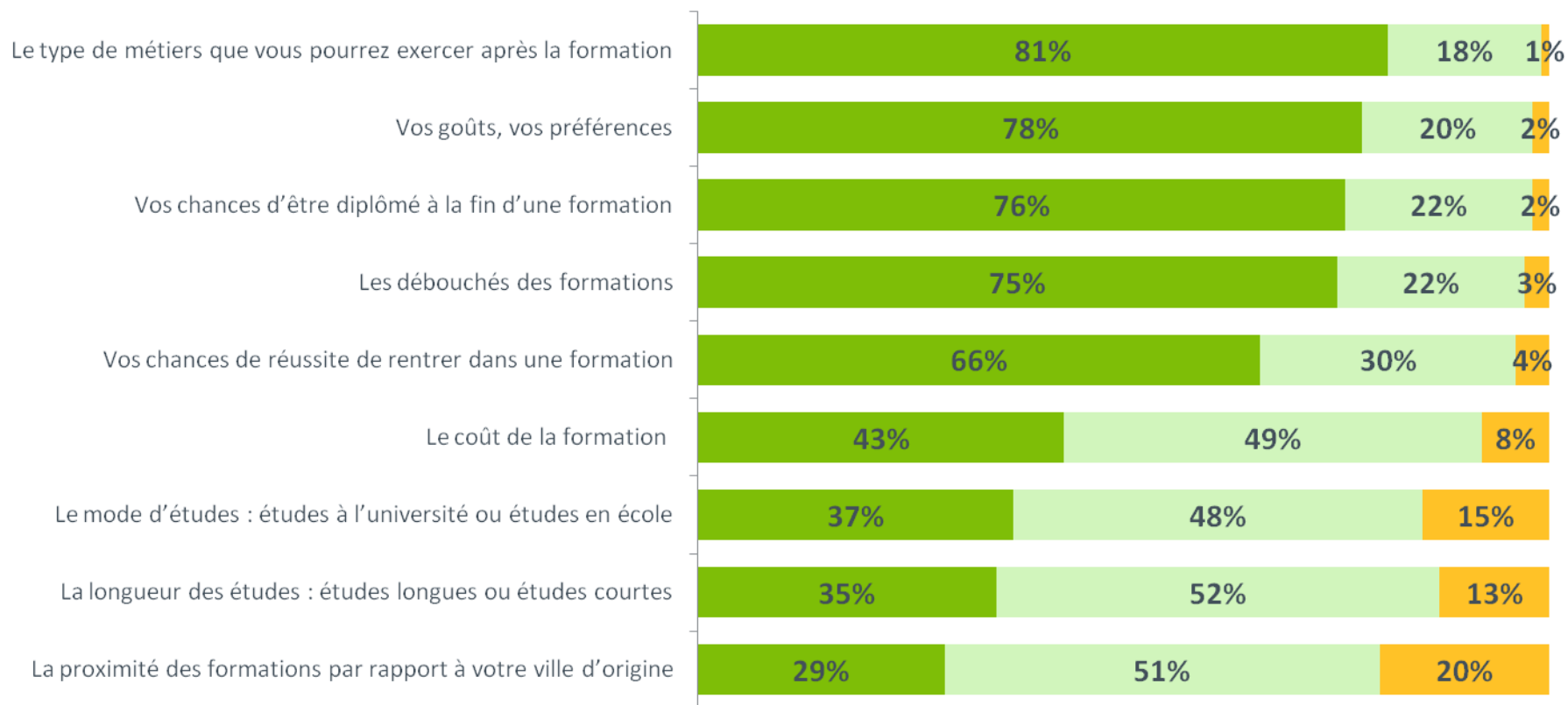
	Total	Type d'établissement		Filière			Classe (pour les filières générale et technologique)			Type de baccalauréat (pour la filière générale)			Envisage de poursuivre ses études		Juge ses résultats scolaires...	
		Public	Privé	Générale	Technologique	Professionnelle	Seconde	Première	Terminale	Littéraire (L)	Scientifique (S)	Economique et Social (ES)	Sous-total Oui	Sous-total Non	Sous-total Bons	Sous-total Mauvais
Personnellement, avez-vous une image très bonne, plutôt bonne, plutôt pas bonne ou pas bonne du tout de l'université ?																
Sous-total Une bonne image	68%	68%	68%	73%	59%	66%	68%	69%	72%	81%	70%	77%	70%	58%	70%	58%
Une image très bonne	5%	4%	11%	5%	5%	7%	3%	3%	8%	7%	4%	7%	6%	3%	6%	4%
Une image plutôt bonne	63%	64%	57%	68%	54%	59%	64%	66%	63%	74%	67%	70%	64%	54%	64%	54%
Sous-total Une pas bonne image	32%	32%	32%	27%	41%	34%	32%	31%	28%	19%	30%	23%	30%	42%	30%	42%
Une image plutôt pas bonne	28%	28%	27%	26%	30%	29%	28%	28%	24%	19%	28%	23%	26%	36%	27%	34%
Une image pas bonne du tout	4%	4%	5%	2%	11%	5%	4%	3%	4%	-	1%	-	4%	6%	4%	8%

Résultats détaillés

	Total	Par rapport à son orientation après le lycée...				Sur son orientation, se sent ...			Sentiment d'information sur l'orientation après le lycée		Face à ses choix d'orientation, se sent...		Type de formation qui attire le plus	
		Sous-total Y a déjà réfléchi	Y a déjà réfléchi, et vous a une idée assez précise	Y a déjà réfléchi, mais vous n'a pas d'idée précise	N'y a pas encore vraiment réfléchi	Plutôt confiant	Plutôt inquiet	Ni confiant, ni inquiet	Sous-total Bien informé	Sous-total Mal informé	Plutôt aidé	Plutôt seul	Une formation plutôt spécialisée	Une formation plutôt généraliste
Personnellement, avez-vous une image très bonne, plutôt bonne, plutôt pas bonne ou pas bonne du tout de l'université ?														
Sous-total Une bonne image	68%	68%	71%	63%	76%	74%	64%	66%	73%	62%	74%	61%	63%	77%
Une image très bonne	5%	6%	7%	3%	-	11%	3%	1%	7%	3%	7%	3%	5%	7%
Une image plutôt bonne	63%	62%	64%	60%	76%	62%	61%	65%	66%	59%	66%	58%	58%	70%
Sous-total Une pas bonne image	32%	32%	29%	37%	24%	26%	36%	34%	27%	38%	26%	39%	37%	23%
Une image plutôt pas bonne	28%	28%	24%	33%	24%	23%	28%	32%	23%	34%	24%	32%	31%	21%
Une image pas bonne du tout	4%	4%	5%	4%	-	4%	8%	2%	4%	4%	2%	7%	6%	2%

Les critères de choix prioritaires dans l'orientation : entre souci d'efficacité et goûts personnels

Pour chacun des critères suivants, diriez-vous qu'il est tout à fait prioritaire, important mais pas prioritaire ou pas vraiment important pour choisir votre orientation après le lycée ?



■ Tout à fait prioritaire

■ Important mais pas prioritaire

■ Pas vraiment important

Résultats détaillés

	Total	SEXE		AGE			CSP du père			CSP de la mère			Région d'habitation						Taille de la commune d'habitation				
		Garçons	Filles	14-15 ans	16-17 ans	18 ans et plus	CSP+	CSP-	Inactifs	CSP+	CSP-	Inactifs	Région Parisienne	Sous-total Province	Nord-Est	Nord-Ouest	Sud-Est	Sud-Ouest	moins de 2 000 habitants	2 000 à 20 000 habitants	20 000 à 100 000 habitants	Plus de 100 000 habitants	
Pour chacun des critères suivants, diriez-vous qu'il est tout à fait prioritaire, important mais pas prioritaire ou pas vraiment important pour choisir votre orientation après le lycée ? - Le type de métiers que vous pourrez exercer après la formation																							
Tout à fait prioritaire	81%	79%	83%	88%	83%	73%	84%	80%	67%	86%	78%	80%	78%	81%	80%	80%	84%	81%	79%	82%	82%	79%	
Important mais pas prioritaire	18%	21%	16%	11%	17%	25%	15%	20%	28%	13%	22%	18%	21%	18%	18%	19%	15%	19%	20%	17%	17%	20%	
Pas vraiment important	1%	1%	1%	1%	0%	2%	1%	-	5%	1%	-	2%	1%	1%	2%	1%	1%	-	1%	1%	1%	1%	
Pour chacun des critères suivants, diriez-vous qu'il est tout à fait prioritaire, important mais pas prioritaire ou pas vraiment important pour choisir votre orientation après le lycée ? - Vos goûts, vos préférences																							
Tout à fait prioritaire	78%	79%	77%	85%	81%	69%	80%	77%	72%	79%	79%	75%	73%	79%	78%	75%	83%	78%	83%	80%	75%	73%	
Important mais pas prioritaire	20%	21%	20%	14%	18%	28%	19%	21%	27%	20%	19%	23%	25%	19%	19%	22%	16%	22%	17%	18%	24%	24%	
Pas vraiment important	2%	1%	3%	1%	1%	3%	1%	2%	2%	2%	1%	2%	2%	2%	3%	2%	1%	-	-	2%	1%	3%	
Pour chacun des critères suivants, diriez-vous qu'il est tout à fait prioritaire, important mais pas prioritaire ou pas vraiment important pour choisir votre orientation après le lycée ? - Vos chances d'être diplômé à la fin d'une formation																							
Tout à fait prioritaire	76%	73%	78%	83%	76%	70%	77%	77%	69%	72%	78%	77%	66%	78%	74%	87%	75%	75%	80%	75%	72%	78%	
Important mais pas prioritaire	22%	24%	21%	14%	23%	28%	21%	23%	26%	26%	21%	20%	30%	21%	23%	12%	24%	25%	18%	24%	27%	18%	
Pas vraiment important	2%	3%	1%	3%	1%	2%	2%	1%	6%	2%	1%	3%	4%	1%	3%	1%	1%	-	2%	1%	1%	3%	

Résultats détaillés

	Total	Type d'établissement		Filière			Classe (pour les filières générale et technologique)			Type de baccalauréat (pour la filière générale)			Envisage de poursuivre ses études		Juge ses résultats scolaires...	
		Public	Privé	Générale	Technologique	Professionnelle	Seconde	Première	Terminale	Littéraire (L)	Scientifique (S)	Economique et Social (ES)	Sous-total Oui	Sous-total Non	Sous-total Bons	Sous-total Mauvais
Pour chacun des critères suivants, diriez-vous qu'il est tout à fait prioritaire, important mais pas prioritaire ou pas vraiment important pour choisir votre orientation après le lycée ? - Le type de métiers que vous pourrez exercer après la formation																
Tout à fait prioritaire	81%	82%	78%	83%	73%	81%	82%	79%	81%	85%	81%	81%	81%	76%	80%	84%
Important mais pas prioritaire	18%	17%	22%	16%	27%	19%	16%	21%	18%	15%	18%	17%	18%	23%	19%	16%
Pas vraiment important	1%	1%	1%	1%	-	1%	2%	-	2%	-	1%	2%	1%	2%	1%	-
Pour chacun des critères suivants, diriez-vous qu'il est tout à fait prioritaire, important mais pas prioritaire ou pas vraiment important pour choisir votre orientation après le lycée ? - Vos goûts, vos préférences																
Tout à fait prioritaire	78%	79%	75%	80%	81%	73%	84%	81%	76%	88%	77%	75%	79%	67%	78%	76%
Important mais pas prioritaire	20%	20%	23%	19%	15%	26%	14%	19%	20%	12%	21%	25%	19%	33%	20%	22%
Pas vraiment important	2%	2%	2%	1%	4%	2%	2%	-	3%	-	1%	-	2%	-	2%	2%
Pour chacun des critères suivants, diriez-vous qu'il est tout à fait prioritaire, important mais pas prioritaire ou pas vraiment important pour choisir votre orientation après le lycée ? - Vos chances d'être diplômé à la fin d'une formation																
Tout à fait prioritaire	76%	75%	77%	77%	70%	77%	81%	70%	75%	61%	77%	76%	78%	62%	77%	70%
Important mais pas prioritaire	22%	22%	23%	20%	28%	23%	17%	26%	24%	35%	20%	20%	20%	36%	22%	28%
Pas vraiment important	2%	2%	-	3%	1%	1%	2%	4%	2%	3%	3%	3%	2%	2%	2%	2%

Résultats détaillés

	Total	Par rapport à son orientation après le lycée...				Sur son orientation, se sent ...			Sentiment d'information sur l'orientation après le lycée		Face à ses choix d'orientation, se sent...		Type de formation qui attire le plus	
		Sous-total Y a déjà réfléchi	Y a déjà réfléchi, et vous a une idée assez précise	Y a déjà réfléchi, mais vous n'a pas d'idée précise	N'y a pas encore vraiment réfléchi	Plutôt confiant	Plutôt inquiet	Ni confiant, ni inquiet	Sous-total Bien informé	Sous-total Mal informé	Plutôt aidé	Plutôt seul	Une formation plutôt spécialisée	Une formation plutôt généraliste
Pour chacun des critères suivants, diriez-vous qu'il est tout à fait prioritaire, important mais pas prioritaire ou pas vraiment important pour choisir votre orientation après le lycée ? - Le type de métiers que vous pourrez exercer après la formation														
Tout à fait prioritaire	81%	81%	85%	75%	71%	79%	79%	84%	80%	83%	80%	81%	81%	80%
Important mais pas prioritaire	18%	18%	15%	24%	21%	21%	19%	15%	20%	16%	18%	18%	18%	19%
Pas vraiment important	1%	1%	0%	1%	8%	-	2%	1%	1%	1%	1%	1%	1%	1%
Pour chacun des critères suivants, diriez-vous qu'il est tout à fait prioritaire, important mais pas prioritaire ou pas vraiment important pour choisir votre orientation après le lycée ? - Vos goûts, vos préférences														
Tout à fait prioritaire	78%	78%	78%	79%	71%	72%	81%	81%	74%	84%	76%	80%	75%	82%
Important mais pas prioritaire	20%	20%	20%	20%	24%	26%	17%	18%	25%	14%	22%	18%	22%	17%
Pas vraiment important	2%	2%	2%	1%	4%	2%	2%	1%	1%	2%	2%	2%	2%	1%
Pour chacun des critères suivants, diriez-vous qu'il est tout à fait prioritaire, important mais pas prioritaire ou pas vraiment important pour choisir votre orientation après le lycée ? - Vos chances d'être diplômé à la fin d'une formation														
Tout à fait prioritaire	76%	77%	79%	72%	62%	75%	80%	73%	76%	75%	77%	74%	76%	75%
Important mais pas prioritaire	22%	22%	19%	27%	30%	23%	20%	24%	22%	23%	21%	24%	22%	24%
Pas vraiment important	2%	1%	2%	1%	8%	2%	1%	2%	2%	2%	2%	2%	2%	1%

Résultats détaillés

	Total	SEXE		AGE			CSP du père			CSP de la mère			Région d'habitation						Taille de la commune d'habitation			
		Garçons	Filles	14-15 ans	16-17 ans	18 ans et plus	CSP+	CSP-	Inactifs	CSP+	CSP-	Inactifs	Région Parisienne	Sous-total Province	Nord-Est	Nord-Ouest	Sud-Est	Sud-Ouest	moins de 2 000 habitants	2 000 à 20 000 habitants	20 000 à 100 000 habitants	Plus de 100 000 habitants
Pour chacun des critères suivants, diriez-vous qu'il est tout à fait prioritaire, important mais pas prioritaire ou pas vraiment important pour choisir votre orientation après le lycée ? - Les débouchés des formations																						
Tout à fait prioritaire	75%	76%	75%	79%	78%	69%	75%	79%	63%	74%	76%	77%	75%	76%	79%	74%	78%	66%	83%	76%	69%	76%
Important mais pas prioritaire	22%	21%	23%	18%	20%	28%	23%	19%	30%	23%	23%	20%	21%	22%	18%	25%	19%	34%	15%	21%	29%	22%
Pas vraiment important	3%	3%	2%	3%	2%	3%	2%	2%	7%	3%	2%	4%	4%	2%	3%	1%	4%	-	2%	3%	2%	2%
Pour chacun des critères suivants, diriez-vous qu'il est tout à fait prioritaire, important mais pas prioritaire ou pas vraiment important pour choisir votre orientation après le lycée ? - Vos chances de réussite de rentrer dans une formation																						
Tout à fait prioritaire	66%	66%	65%	75%	67%	58%	66%	68%	56%	64%	67%	66%	52%	69%	68%	72%	69%	64%	72%	66%	61%	65%
Important mais pas prioritaire	30%	30%	31%	21%	30%	38%	32%	27%	38%	33%	30%	28%	44%	27%	26%	25%	28%	34%	24%	31%	36%	33%
Pas vraiment important	4%	4%	3%	4%	4%	4%	3%	5%	6%	3%	3%	6%	4%	4%	6%	3%	3%	2%	4%	3%	3%	2%
Pour chacun des critères suivants, diriez-vous qu'il est tout à fait prioritaire, important mais pas prioritaire ou pas vraiment important pour choisir votre orientation après le lycée ? - Le coût de la formation																						
Tout à fait prioritaire	43%	37%	48%	30%	44%	49%	36%	48%	52%	27%	50%	47%	40%	43%	40%	49%	40%	46%	45%	47%	41%	33%
Important mais pas prioritaire	49%	54%	45%	58%	48%	45%	54%	45%	45%	61%	44%	47%	51%	49%	53%	42%	54%	43%	49%	46%	52%	53%
Pas vraiment important	8%	9%	7%	11%	8%	6%	10%	7%	3%	12%	6%	7%	9%	8%	7%	9%	7%	11%	7%	7%	6%	14%

Résultats détaillés

	Total	Type d'établissement		Filière			Classe (pour les filières générale et technologique)			Type de baccalauréat (pour la filière générale)			Envisage de poursuivre ses études		Juge ses résultats scolaires...	
		Public	Privé	Générale	Technologique	Professionnelle	Seconde	Première	Terminale	Littéraire (L)	Scientifique (S)	Economique et Social (ES)	Sous-total Oui	Sous-total Non	Sous-total Bons	Sous-total Mauvais
Pour chacun des critères suivants, diriez-vous qu'il est tout à fait prioritaire, important mais pas prioritaire ou pas vraiment important pour choisir votre orientation après le lycée ? - Les débouchés des formations																
Tout à fait prioritaire	75%	77%	71%	75%	77%	76%	75%	75%	75%	66%	74%	83%	76%	73%	77%	65%
Important mais pas prioritaire	22%	21%	27%	22%	21%	23%	21%	23%	22%	27%	25%	15%	22%	25%	21%	31%
Pas vraiment important	3%	3%	2%	4%	2%	1%	4%	2%	3%	7%	1%	2%	3%	2%	2%	4%
Pour chacun des critères suivants, diriez-vous qu'il est tout à fait prioritaire, important mais pas prioritaire ou pas vraiment important pour choisir votre orientation après le lycée ? - Vos chances de réussite de rentrer dans une formation																
Tout à fait prioritaire	66%	66%	64%	66%	54%	70%	73%	58%	59%	46%	67%	63%	67%	56%	67%	59%
Important mais pas prioritaire	30%	30%	31%	30%	40%	26%	23%	40%	37%	51%	32%	33%	29%	40%	30%	36%
Pas vraiment important	4%	4%	4%	3%	6%	4%	4%	2%	5%	3%	1%	4%	4%	4%	4%	6%
Pour chacun des critères suivants, diriez-vous qu'il est tout à fait prioritaire, important mais pas prioritaire ou pas vraiment important pour choisir votre orientation après le lycée ? - Le coût de la formation																
Tout à fait prioritaire	43%	44%	37%	36%	48%	51%	40%	36%	40%	25%	38%	34%	41%	52%	43%	40%
Important mais pas prioritaire	49%	49%	50%	55%	47%	42%	52%	55%	53%	57%	55%	58%	51%	36%	49%	50%
Pas vraiment important	8%	7%	13%	9%	5%	8%	8%	9%	7%	18%	7%	8%	8%	12%	8%	10%

Résultats détaillés

	Total	Par rapport à son orientation après le lycée...				Sur son orientation, se sent ...			Sentiment d'information sur l'orientation après le lycée		Face à ses choix d'orientation, se sent...		Type de formation qui attire le plus	
		Sous-total Y a déjà réfléchi	Y a déjà réfléchi, et vous a une idée assez précise	Y a déjà réfléchi, mais vous n'a pas d'idée précise	N'y a pas encore vraiment réfléchi	Plutôt confiant	Plutôt inquiet	Ni confiant, ni inquiet	Sous-total Bien informé	Sous-total Mal informé	Plutôt aidé	Plutôt seul	Une formation plutôt spécialisée	Une formation plutôt généraliste
Pour chacun des critères suivants, diriez-vous qu'il est tout à fait prioritaire, important mais pas prioritaire ou pas vraiment important pour choisir votre orientation après le lycée ? - Les débouchés des formations														
Tout à fait prioritaire	75%	77%	80%	72%	50%	76%	76%	74%	74%	77%	76%	74%	77%	73%
Important mais pas prioritaire	22%	21%	18%	26%	42%	22%	22%	22%	23%	21%	22%	22%	21%	25%
Pas vraiment important	3%	2%	2%	3%	8%	3%	1%	3%	3%	2%	2%	4%	3%	2%
Pour chacun des critères suivants, diriez-vous qu'il est tout à fait prioritaire, important mais pas prioritaire ou pas vraiment important pour choisir votre orientation après le lycée ? - Vos chances de réussite de rentrer dans une formation														
Tout à fait prioritaire	66%	67%	71%	60%	46%	66%	70%	62%	67%	64%	69%	61%	66%	65%
Important mais pas prioritaire	30%	30%	25%	37%	42%	30%	27%	34%	29%	33%	28%	34%	29%	33%
Pas vraiment important	4%	3%	4%	3%	12%	4%	3%	4%	4%	3%	3%	5%	5%	2%
Pour chacun des critères suivants, diriez-vous qu'il est tout à fait prioritaire, important mais pas prioritaire ou pas vraiment important pour choisir votre orientation après le lycée ? - Le coût de la formation														
Tout à fait prioritaire	43%	43%	41%	45%	36%	41%	47%	41%	41%	45%	41%	45%	46%	37%
Important mais pas prioritaire	49%	49%	52%	44%	60%	52%	46%	50%	52%	46%	51%	48%	46%	55%
Pas vraiment important	8%	8%	7%	11%	4%	8%	8%	9%	7%	9%	9%	7%	8%	8%

Résultats détaillés

	Total	SEXE		AGE			CSP du père			CSP de la mère			Région d'habitation						Taille de la commune d'habitation			
		Garçons	Filles	14-15 ans	16-17 ans	18 ans et plus	CSP+	CSP-	Inactifs	CSP+	CSP-	Inactifs	Région Parisienne	Sous-total Province	Nord-Est	Nord-Ouest	Sud-Est	Sud-Ouest	moins de 2 000 habitants	2 000 à 20 000 habitants	20 000 à 100 000 habitants	Plus de 100 000 habitants
Pour chacun des critères suivants, diriez-vous qu'il est tout à fait prioritaire, important mais pas prioritaire ou pas vraiment important pour choisir votre orientation après le lycée ? - Le mode d'études : études à l'université ou études en école																						
Tout à fait prioritaire	37%	37%	37%	35%	38%	39%	37%	38%	37%	37%	36%	39%	33%	38%	43%	36%	36%	40%	41%	39%	32%	40%
Important mais pas prioritaire	48%	49%	47%	51%	49%	44%	50%	46%	49%	47%	49%	48%	48%	48%	45%	49%	45%	57%	46%	47%	48%	50%
Pas vraiment important	15%	13%	16%	14%	13%	17%	14%	16%	14%	16%	15%	13%	19%	14%	12%	15%	19%	2%	13%	14%	20%	11%
Pour chacun des critères suivants, diriez-vous qu'il est tout à fait prioritaire, important mais pas prioritaire ou pas vraiment important pour choisir votre orientation après le lycée ? - La longueur des études : études longues ou études courtes																						
Tout à fait prioritaire	35%	37%	34%	36%	37%	33%	33%	37%	38%	32%	38%	32%	37%	35%	37%	36%	35%	28%	29%	33%	41%	36%
Important mais pas prioritaire	52%	53%	51%	49%	53%	53%	52%	52%	52%	50%	51%	56%	52%	52%	53%	53%	50%	55%	54%	56%	50%	49%
Pas vraiment important	13%	10%	15%	15%	11%	14%	15%	11%	10%	18%	11%	11%	12%	13%	11%	11%	15%	17%	17%	11%	9%	15%
Pour chacun des critères suivants, diriez-vous qu'il est tout à fait prioritaire, important mais pas prioritaire ou pas vraiment important pour choisir votre orientation après le lycée ? - La proximité des formations par rapport à la ville où vous habitez																						
Tout à fait prioritaire	29%	29%	29%	27%	32%	29%	23%	37%	29%	22%	35%	28%	23%	31%	33%	31%	30%	28%	23%	33%	27%	33%
Important mais pas prioritaire	51%	53%	48%	54%	50%	48%	53%	48%	48%	46%	49%	57%	64%	47%	53%	51%	42%	37%	50%	49%	53%	47%
Pas vraiment important	20%	18%	23%	20%	18%	23%	24%	15%	23%	33%	16%	15%	12%	22%	15%	18%	27%	35%	27%	18%	19%	20%

Résultats détaillés

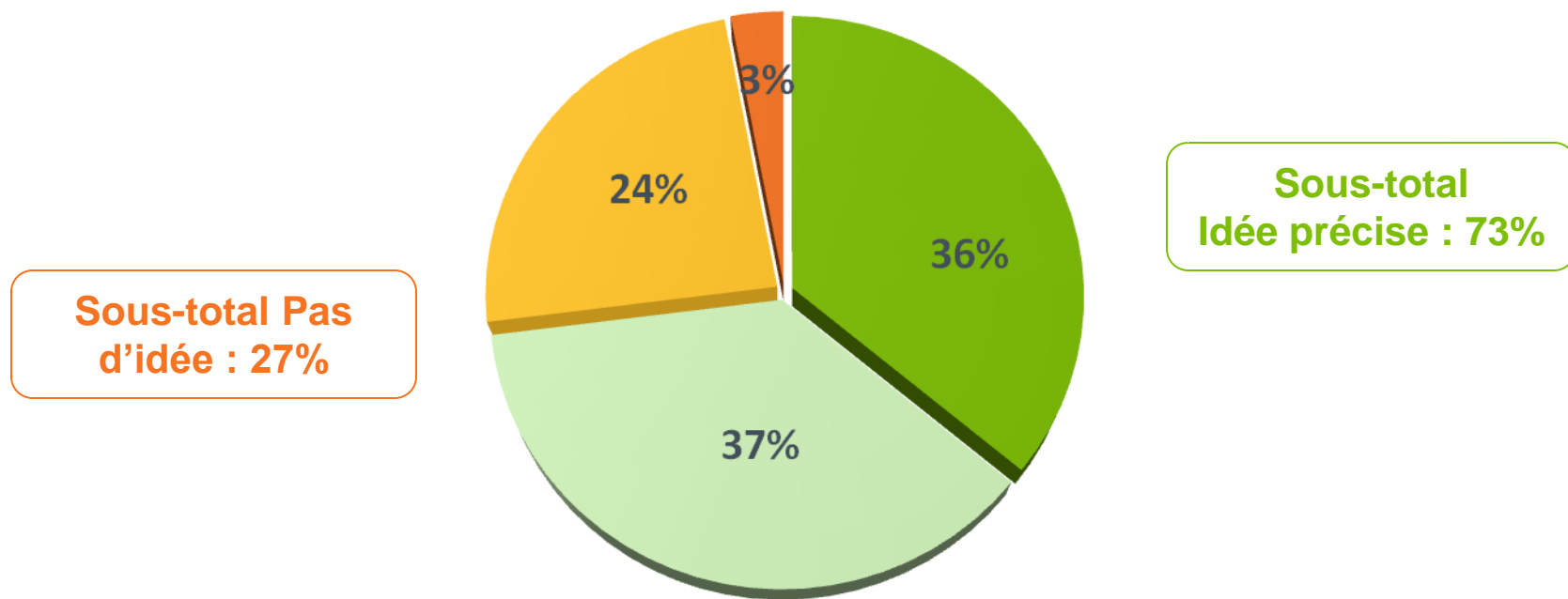
	Type d'établissement		Filière			Classe (pour les filières générale et technologique)			Type de baccalauréat (pour la filière générale)			Envisage de poursuivre ses études		Juge ses résultats scolaires...		
	Public	Privé	Générale	Technologique	Professionnelle	Seconde	Première	Terminale	Littéraire (L)	Scientifique (S)	Economique et Social (ES)	Sous-total Oui	Sous-total Non	Sous-total Bons	Sous-total Mauvais	
Pour chacun des critères suivants, diriez-vous qu'il est tout à fait prioritaire, important mais pas prioritaire ou pas vraiment important pour choisir votre orientation après le lycée ? - Le mode d'études : études à l'université ou études en école																
Tout à fait prioritaire	37%	36%	44%	37%	44%	35%	40%	37%	39%	24%	44%	33%	39%	28%	37%	43%
Important mais pas prioritaire	48%	49%	46%	49%	41%	50%	50%	48%	44%	47%	43%	55%	48%	48%	49%	42%
Pas vraiment important	15%	16%	10%	14%	15%	15%	11%	15%	17%	29%	13%	13%	13%	24%	15%	15%
Pour chacun des critères suivants, diriez-vous qu'il est tout à fait prioritaire, important mais pas prioritaire ou pas vraiment important pour choisir votre orientation après le lycée ? - La longueur des études : études longues ou études courtes																
Tout à fait prioritaire	35%	36%	33%	32%	24%	45%	37%	26%	28%	19%	25%	35%	33%	47%	35%	39%
Important mais pas prioritaire	52%	51%	55%	53%	66%	44%	50%	61%	58%	56%	61%	55%	54%	37%	53%	45%
Pas vraiment important	13%	13%	12%	15%	10%	11%	14%	13%	15%	26%	14%	10%	12%	16%	12%	16%
Pour chacun des critères suivants, diriez-vous qu'il est tout à fait prioritaire, important mais pas prioritaire ou pas vraiment important pour choisir votre orientation après le lycée ? - La proximité des formations par rapport à la ville où vous habitez																
Tout à fait prioritaire	29%	28%	34%	24%	35%	36%	35%	21%	22%	3%	24%	18%	28%	38%	30%	27%
Important mais pas prioritaire	51%	50%	49%	53%	44%	49%	50%	52%	50%	52%	49%	63%	50%	50%	51%	46%
Pas vraiment important	20%	21%	17%	24%	21%	15%	16%	26%	28%	44%	27%	19%	22%	11%	20%	26%

Résultats détaillés

	Total	Par rapport à son orientation après le lycée...				Sur son orientation, se sent ...			Sentiment d'information sur l'orientation après le lycée		Face à ses choix d'orientation, se sent...		Type de formation qui attire le plus	
		Sous-total Y a déjà réfléchi	Y a déjà réfléchi, et vous a une idée assez précise	Y a déjà réfléchi, mais vous n'a pas d'idée précise	N'y a pas encore vraiment réfléchi	Plutôt confiant	Plutôt inquiet	Ni confiant, ni inquiet	Sous-total Bien informé	Sous-total Mal informé	Plutôt aidé	Plutôt seul	Une formation plutôt spécialisée	Une formation plutôt généraliste
Pour chacun des critères suivants, diriez-vous qu'il est tout à fait prioritaire, important mais pas prioritaire ou pas vraiment important pour choisir votre orientation après le lycée ? - Le mode d'études : études à l'université ou études en école														
Tout à fait prioritaire	37%	37%	39%	34%	38%	40%	33%	38%	39%	35%	39%	35%	38%	36%
Important mais pas prioritaire	48%	48%	48%	48%	50%	45%	50%	49%	46%	51%	47%	49%	47%	51%
Pas vraiment important	15%	15%	13%	17%	12%	15%	16%	13%	15%	14%	13%	16%	15%	13%
Pour chacun des critères suivants, diriez-vous qu'il est tout à fait prioritaire, important mais pas prioritaire ou pas vraiment important pour choisir votre orientation après le lycée ? - La longueur des études : études longues ou études courtes														
Tout à fait prioritaire	35%	34%	35%	34%	48%	38%	28%	38%	38%	31%	37%	33%	40%	27%
Important mais pas prioritaire	52%	52%	51%	55%	47%	49%	60%	49%	51%	54%	53%	51%	49%	58%
Pas vraiment important	13%	13%	14%	12%	4%	13%	12%	13%	12%	14%	10%	16%	12%	15%
Pour chacun des critères suivants, diriez-vous qu'il est tout à fait prioritaire, important mais pas prioritaire ou pas vraiment important pour choisir votre orientation après le lycée ? - La proximité des formations par rapport à la ville où vous habitez														
Tout à fait prioritaire	29%	29%	32%	25%	37%	36%	28%	24%	34%	23%	31%	27%	33%	23%
Important mais pas prioritaire	51%	50%	49%	52%	55%	45%	51%	56%	49%	51%	50%	50%	49%	53%
Pas vraiment important	20%	21%	19%	23%	8%	19%	21%	21%	17%	25%	18%	23%	18%	24%

Sept lycéens sur dix déclarent avoir une idée précise du métier qu'ils souhaitent exercer plus tard

Avez-vous une idée précise du métier que vous voulez exercer plus tard ?



- Vous avez une idée très précise
- Vous avez une idée assez précise
- Vous n'avez pas vraiment d'idée
- Vous n'avez pas du tout d'idée

Résultats détaillés

	Total	SEXE		AGE			CSP du père			CSP de la mère			Région d'habitation					Taille de la commune d'habitation				
		Garçons	Filles	14-15 ans	16-17 ans	18 ans et plus	CSP+	CSP-	Inactifs	CSP+	CSP-	Inactifs	Région Parisienne	Sous-total Province	Nord-Est	Nord-Ouest	Sud-Est	Sud-Ouest	moins de 2 000 habitants	2 000 à 20 000 habitants	20 000 à 100 000 habitants	Plus de 100 000 habitants
Avez-vous une idée précise du métier que vous voulez exercer plus tard ?																						
Sous-total Idée précise	73%	68%	77%	69%	75%	72%	72%	75%	65%	69%	76%	70%	68%	74%	78%	76%	69%	71%	78%	70%	68%	77%
Vous avez une idée très précise	36%	31%	41%	29%	41%	35%	31%	42%	34%	29%	37%	43%	26%	38%	42%	39%	36%	32%	44%	32%	32%	41%
Vous avez une idée assez précise	37%	37%	36%	40%	34%	38%	41%	33%	31%	41%	39%	27%	42%	35%	36%	36%	33%	38%	34%	38%	36%	35%
Sous-total Pas d'idée	27%	32%	23%	31%	25%	28%	28%	25%	35%	31%	24%	30%	32%	26%	22%	24%	31%	29%	22%	30%	32%	23%
Vous n'avez pas vraiment d'idée	24%	27%	21%	25%	23%	24%	24%	23%	27%	27%	22%	25%	28%	23%	17%	22%	28%	27%	17%	26%	30%	20%
Vous n'avez pas du tout d'idée	3%	4%	2%	6%	2%	3%	4%	2%	7%	4%	2%	5%	4%	3%	5%	2%	3%	3%	5%	4%	1%	3%

Résultats détaillés

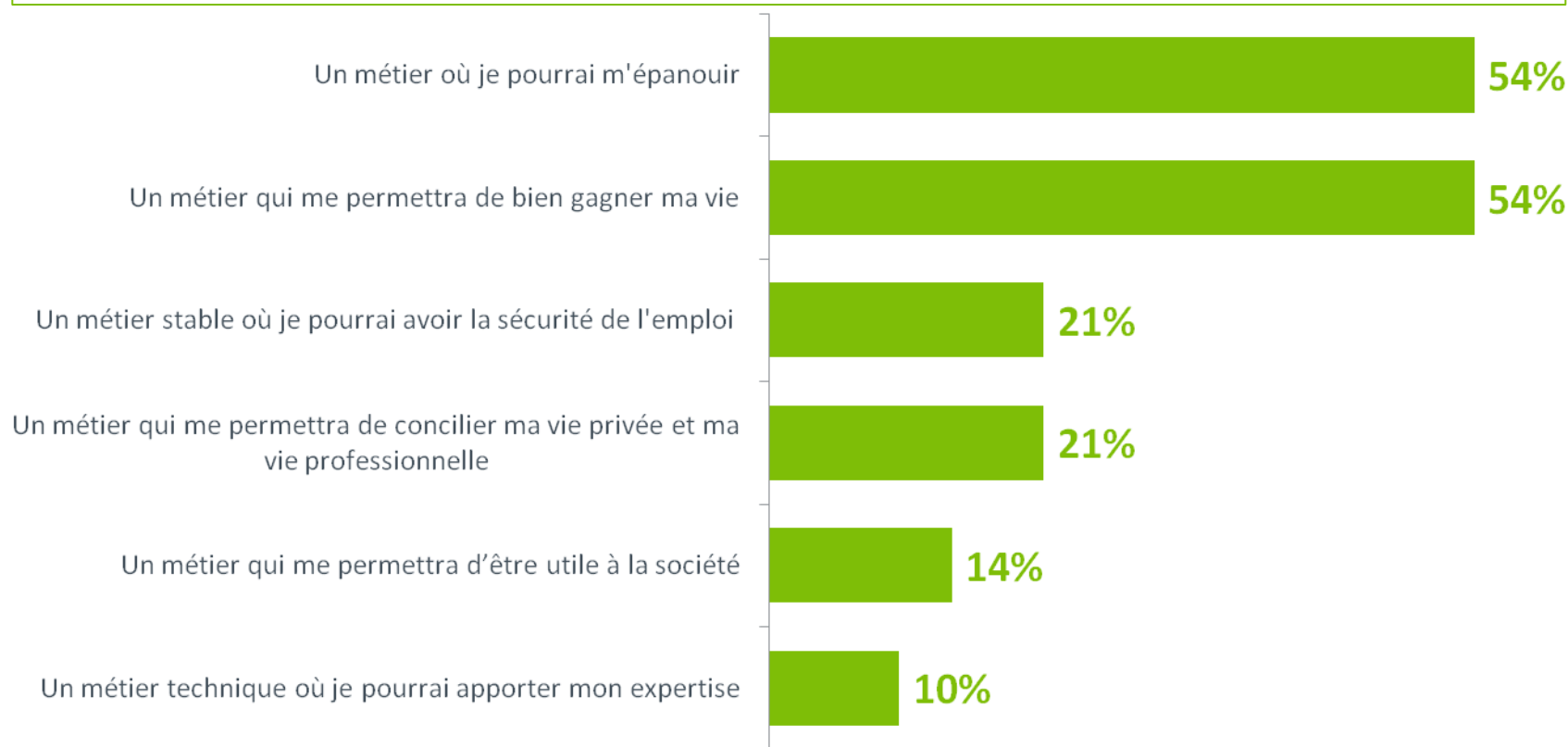
	Total	Type d'établissement		Filière			Classe (pour les filières générale et technologique)			Type de baccalauréat (pour la filière générale)			Envisage de poursuivre ses études		Juge ses résultats scolaires...	
		Public	Privé	Générale	Technologique	Professionnelle	Seconde	Première	Terminale	Littéraire (L)	Scientifique (S)	Economique et Social (ES)	Sous-total Oui	Sous-total Non	Sous-total Bons	Sous-total Mauvais
Avez-vous une idée précise du métier que vous voulez exercer plus tard ?																
Sous-total Idée précise	73%	69%	84%	69%	65%	82%	66%	67%	71%	78%	76%	61%	73%	70%	75%	57%
Vous avez une idée très précise	36%	34%	41%	28%	34%	49%	29%	22%	37%	30%	31%	22%	34%	47%	37%	28%
Vous avez une idée assez précise	37%	35%	43%	41%	31%	33%	37%	45%	34%	48%	45%	39%	38%	23%	38%	28%
Sous-total Pas d'idée	27%	31%	16%	31%	35%	18%	34%	33%	29%	22%	24%	39%	27%	30%	25%	43%
Vous n'avez pas vraiment d'idée	24%	27%	13%	26%	34%	17%	27%	31%	25%	16%	20%	37%	24%	27%	23%	35%
Vous n'avez pas du tout d'idée	3%	4%	3%	5%	1%	2%	7%	2%	4%	6%	4%	1%	3%	3%	3%	8%

Résultats détaillés

	Total	Par rapport à son orientation après le lycée...				Sur son orientation, se sent ...			Sentiment d'information sur l'orientation après le lycée		Face à ses choix d'orientation, se sent...		Type de formation qui attire le plus	
		Sous-total Y a déjà réfléchi	Y a déjà réfléchi, et vous a une idée assez précise	Y a déjà réfléchi, mais vous n'a pas d'idée précise	N'y a pas encore vraiment réfléchi	Plutôt confiant	Plutôt inquiet	Ni confiant, ni inquiet	Sous-total Bien informé	Sous-total Mal informé	Plutôt aidé	Plutôt seul	Une formation plutôt spécialisée	Une formation plutôt généraliste
Avez-vous une idée précise du métier que vous voulez exercer plus tard ?														
Sous-total Idée précise	73%	75%	95%	44%	25%	96%	56%	62%	83%	58%	77%	66%	77%	64%
Vous avez une idée très précise	36%	38%	58%	6%	4%	57%	21%	27%	45%	23%	38%	33%	43%	23%
Vous avez une idée assez précise	37%	37%	37%	37%	21%	40%	35%	35%	38%	35%	39%	34%	34%	41%
Sous-total Pas d'idée	27%	25%	5%	56%	75%	4%	44%	38%	17%	42%	23%	34%	23%	36%
Vous n'avez pas vraiment d'idée	24%	23%	4%	51%	46%	4%	40%	32%	15%	37%	20%	29%	20%	30%
Vous n'avez pas du tout d'idée	3%	2%	0%	5%	29%	-	4%	6%	2%	6%	3%	4%	2%	6%

Epanouissement et rémunération sont les deux critères les plus importants pour une majorité de lycéens lors du choix du métier

Parmi les critères suivants, quels sont les deux qui vous paraissent les plus importants pour choisir votre métier plus tard ? (deux réponses possibles)



Résultats détaillés

	Total	SEXE		AGE			CSP du père			CSP de la mère			Région d'habitation						Taille de la commune d'habitation			
		Garçons	Filles	14-15 ans	16-17 ans	18 ans et plus	CSP+	CSP-	Inactifs	CSP+	CSP-	Inactifs	Région Parisienne	Sous-total Province	Nord-Est	Nord-Ouest	Sud-Est	Sud-Ouest	moins de 2 000 habitants	2 000 à 20 000 habitants	20 000 à 100 000 habitants	Plus de 100 000 habitants
Parmi les critères suivants, quels sont les deux qui vous paraissent les plus importants pour choisir votre métier plus tard ?																						
Un métier où je pourrai m'épanouir	54%	47%	61%	54%	53%	55%	56%	53%	47%	58%	52%	53%	43%	57%	56%	57%	62%	47%	61%	45%	60%	56%
Un métier qui me permettra de bien gagner ma vie	54%	54%	53%	61%	52%	51%	54%	54%	56%	57%	55%	49%	61%	52%	41%	55%	57%	58%	48%	56%	56%	50%
Un métier stable où je pourrai avoir la sécurité de l'emploi	21%	21%	21%	11%	25%	23%	12%	28%	31%	15%	22%	24%	20%	21%	25%	24%	16%	17%	18%	26%	19%	13%
Un métier qui me permettra de concilier ma vie privée et ma vie professionnelle	21%	20%	21%	20%	18%	25%	25%	16%	20%	22%	22%	18%	17%	22%	24%	20%	22%	20%	29%	19%	18%	23%
Un métier qui me permettra d'être utile à la société	14%	15%	14%	15%	19%	8%	14%	14%	16%	17%	13%	14%	15%	14%	13%	14%	9%	29%	10%	18%	14%	14%
Un métier technique où je pourrai apporter mon expertise	10%	14%	5%	13%	10%	7%	10%	10%	3%	10%	9%	10%	16%	8%	8%	9%	7%	8%	9%	10%	7%	11%

Résultats détaillés

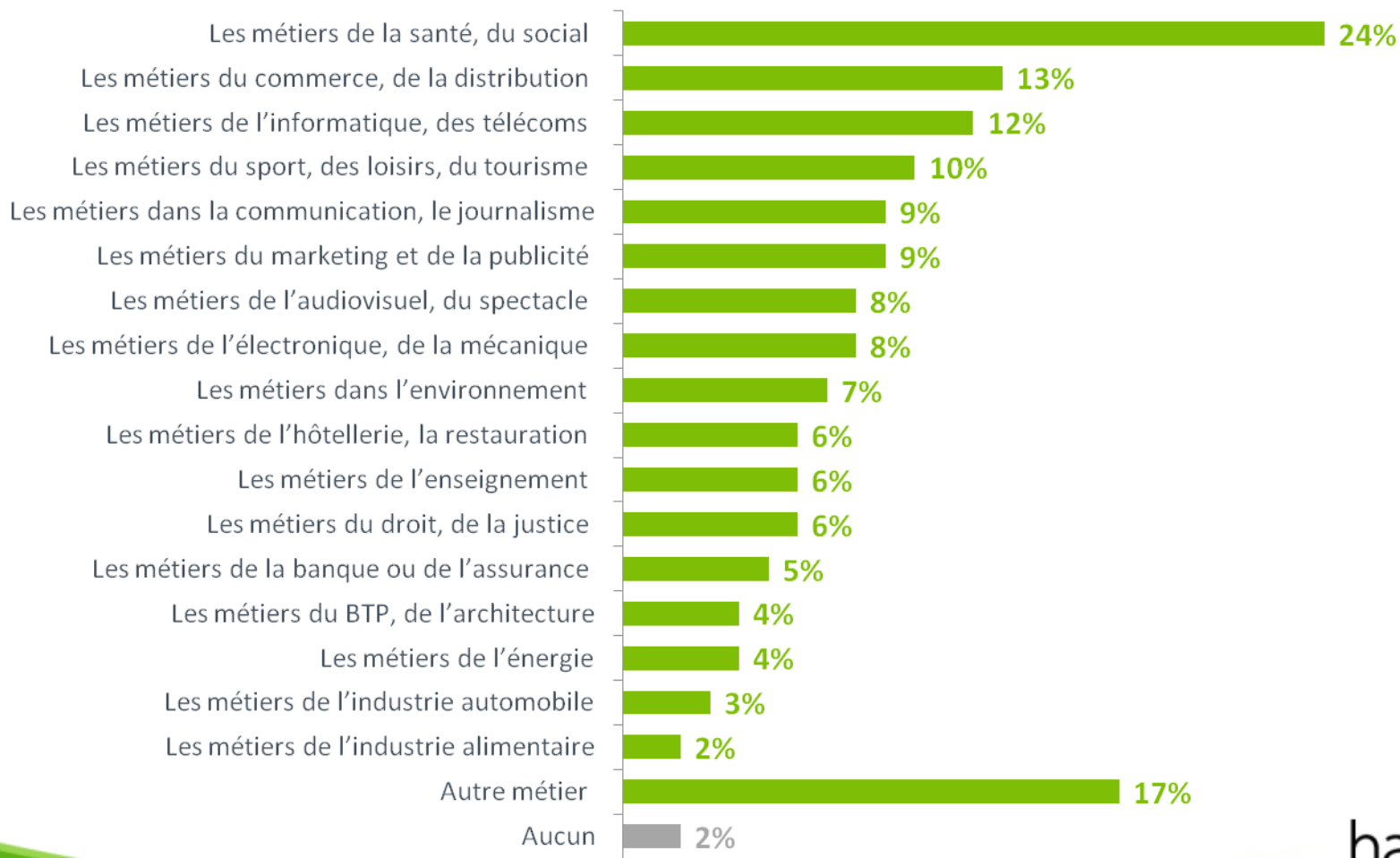
	Total	Type d'établissement		Filière			Classe (pour les filières générale et technologique)			Type de baccalauréat (pour la filière générale)			Envisage de poursuivre ses études		Juge ses résultats scolaires...	
		Public	Privé	Générale	Technologique	Professionnelle	Seconde	Première	Terminale	Littéraire (L)	Scientifique (S)	Economique et Social (ES)	Sous-total Oui	Sous-total Non	Sous-total Bons	Sous-total Mauvais
Parmi les critères suivants, quels sont les deux qui vous paraissent les plus importants pour choisir votre métier plus tard ?																
Un métier où je pourrai m'épanouir	54%	53%	57%	54%	60%	52%	52%	51%	62%	68%	49%	54%	55%	45%	53%	60%
Un métier qui me permettra de bien gagner ma vie	54%	54%	53%	56%	46%	54%	54%	57%	50%	46%	52%	64%	56%	42%	53%	61%
Un métier stable où je pourrai avoir la sécurité de l'emploi	21%	21%	20%	17%	22%	27%	14%	16%	24%	6%	21%	23%	19%	34%	20%	24%
Un métier qui me permettra de concilier ma vie privée et ma vie professionnelle	21%	21%	21%	21%	23%	20%	23%	17%	23%	29%	26%	10%	21%	21%	22%	8%
Un métier qui me permettra d'être utile à la société	14%	15%	10%	20%	6%	9%	14%	19%	17%	14%	22%	30%	15%	8%	15%	12%
Un métier technique où je pourrai apporter mon expertise	10%	10%	7%	10%	12%	7%	15%	14%	3%	4%	11%	4%	9%	11%	10%	8%

Résultats détaillés

	Total	Par rapport à son orientation après le lycée...				Sur son orientation, se sent ...			Sentiment d'information sur l'orientation après le lycée		Face à ses choix d'orientation, se sent...		Type de formation qui attire le plus	
		Sous-total Y a déjà réfléchi	Y a déjà réfléchi, et vous a une idée assez précise	Y a déjà réfléchi, mais vous n'a pas d'idée précise	N'y a pas encore vraiment réfléchi	Plutôt confiant	Plutôt inquiet	Ni confiant, ni inquiet	Sous-total Bien informé	Sous-total Mal informé	Plutôt aidé	Plutôt seul	Une formation plutôt spécialisée	Une formation plutôt généraliste
Parmi les critères suivants, quels sont les deux qui vous paraissent les plus importants pour choisir votre métier plus tard ?														
Un métier où je pourrai m'épanouir	54%	54%	57%	49%	59%	51%	54%	58%	54%	54%	52%	57%	54%	54%
Un métier qui me permettra de bien gagner ma vie	54%	54%	51%	59%	49%	49%	58%	55%	50%	59%	52%	57%	53%	56%
Un métier stable où je pourrai avoir la sécurité de l'emploi	21%	21%	20%	23%	12%	21%	22%	19%	20%	22%	20%	22%	23%	17%
Un métier qui me permettra de concilier ma vie privée et ma vie professionnelle	21%	21%	18%	27%	14%	18%	22%	23%	21%	21%	22%	19%	22%	19%
Un métier qui me permettra d'être utile à la société	14%	15%	20%	8%	4%	15%	12%	16%	15%	13%	15%	14%	12%	19%
Un métier technique où je pourrai apporter mon expertise	10%	9%	12%	5%	13%	16%	5%	6%	11%	7%	12%	7%	9%	10%

Les métiers de la santé et du social attirent près du quart des lycéens

Parmi les métiers suivants, quels sont les deux qui vous attirent le plus ? (deux réponses possibles)



Résultats détaillés

	Total	SEXE		AGE			CSP du père			CSP de la mère			Région d'habitation						Taille de la commune d'habitation				
		Garçons	Filles	14-15 ans	16-17 ans	18 ans et plus	CSP+	CSP-	Inactifs	CSP+	CSP-	Inactifs	Région Parisienne	Sous-total Province	Nord-Est	Nord-Ouest	Sud-Est	Sud-Ouest	moins de 2 000 habitants	2 000 à 20 000 habitants	20 000 à 100 000 habitants	Plus de 100 000 habitants	
Parmi les métiers suivants, quels sont les deux qui vous attirent le plus ?																							
Les métiers de la santé, du social	24%	12%	35%	27%	24%	22%	25%	22%	27%	25%	22%	25%	17%	25%	33%	22%	21%	25%	19%	25%	25%	26%	
Les métiers du commerce, de la distribution	13%	13%	12%	9%	11%	17%	10%	14%	22%	11%	13%	13%	16%	12%	8%	13%	16%	7%	13%	10%	17%	14%	
Les métiers de l'informatique, des télécoms	12%	21%	5%	15%	13%	10%	13%	12%	14%	11%	11%	16%	14%	12%	12%	15%	10%	11%	14%	13%	13%	12%	
Les métiers du sport, des loisirs, du tourisme	10%	14%	7%	13%	10%	8%	8%	13%	9%	9%	9%	14%	9%	11%	16%	7%	12%	2%	10%	10%	8%	10%	
Les métiers dans la communication, le journalisme	9%	6%	13%	11%	8%	10%	11%	8%	9%	11%	11%	5%	16%	8%	5%	10%	12%	-	8%	8%	11%	11%	
Les métiers du marketing et de la publicité	9%	3%	15%	2%	9%	15%	10%	7%	16%	14%	9%	5%	17%	8%	5%	6%	10%	12%	5%	8%	7%	18%	
Les métiers de l'audiovisuel, du spectacle	8%	7%	9%	4%	11%	8%	9%	6%	11%	11%	9%	4%	12%	7%	3%	7%	9%	14%	4%	7%	8%	11%	
Les métiers de l'électronique, de la mécanique	8%	14%	2%	12%	6%	7%	7%	10%	4%	7%	9%	6%	6%	8%	5%	11%	10%	5%	14%	8%	7%	4%	
Les métiers dans l'environnement	7%	10%	5%	8%	6%	8%	8%	7%	-	7%	8%	5%	7%	7%	8%	5%	5%	13%	11%	6%	5%	7%	

Résultats détaillés

	Total	Type d'établissement		Filière			Classe (pour les filières générale et technologique)			Type de baccalauréat (pour la filière générale)			Envisage de poursuivre ses études		Juge ses résultats scolaires...	
		Public	Privé	Générale	Technologique	Professionnelle	Seconde	Première	Terminale	Littéraire (L)	Scientifique (S)	Economique et Social (ES)	Sous-total Oui	Sous-total Non	Sous-total Bons	Sous-total Mauvais
Parmi les métiers suivants, quels sont les deux qui vous attirent le plus ?																
Les métiers de la santé, du social	24%	23%	25%	29%	21%	17%	27%	25%	29%	16%	33%	31%	25%	17%	25%	14%
Les métiers du commerce, de la distribution	13%	11%	20%	10%	11%	18%	8%	11%	12%	3%	10%	18%	12%	18%	11%	24%
Les métiers de l'informatique, des télécoms	12%	13%	11%	13%	20%	9%	16%	19%	8%	3%	16%	9%	13%	7%	12%	15%
Les métiers du sport, des loisirs, du tourisme	10%	11%	9%	12%	8%	9%	12%	13%	8%	7%	10%	13%	10%	13%	10%	11%
Les métiers dans la communication, le journalisme	9%	9%	10%	11%	15%	4%	11%	11%	15%	25%	1%	16%	10%	3%	10%	8%
Les métiers du marketing et de la publicité	9%	9%	11%	10%	12%	7%	4%	11%	18%	15%	8%	24%	10%	2%	9%	11%
Les métiers de l'audiovisuel, du spectacle	8%	8%	7%	10%	5%	6%	6%	9%	12%	36%	6%	9%	8%	5%	8%	9%
Les métiers de l'électronique, de la mécanique	8%	8%	8%	5%	16%	8%	11%	9%	4%	-	10%	-	7%	12%	8%	9%
Les métiers dans l'environnement	7%	8%	4%	7%	9%	6%	7%	5%	10%	-	15%	2%	7%	4%	7%	10%

Résultats détaillés

	Total	Par rapport à son orientation après le lycée...				Sur son orientation, se sent ...			Sentiment d'information sur l'orientation après le lycée		Face à ses choix d'orientation, se sent...		Type de formation qui attire le plus	
		Sous-total Y a déjà réfléchi	Y a déjà réfléchi, et vous a une idée assez précise	Y a déjà réfléchi, mais vous n'a pas d'idée précise	N'y a pas encore vraiment réfléchi	Plutôt confiant	Plutôt inquiet	Ni confiant, ni inquiet	Sous-total Bien informé	Sous-total Mal informé	Plutôt aidé	Plutôt seul	Une formation plutôt spécialisée	Une formation plutôt généraliste
Parmi les métiers suivants, quels sont les deux qui vous attirent le plus ?														
Les métiers de la santé, du social	24%	24%	25%	22%	13%	24%	25%	23%	23%	24%	23%	25%	26%	20%
Les métiers du commerce, de la distribution	13%	13%	10%	17%	16%	11%	13%	15%	13%	12%	11%	15%	13%	12%
Les métiers de l'informatique, des télécoms	12%	12%	9%	17%	19%	8%	16%	15%	11%	14%	13%	11%	12%	12%
Les métiers du sport, des loisirs, du tourisme	10%	10%	7%	15%	17%	6%	13%	12%	9%	12%	9%	12%	12%	7%
Les métiers dans la communication, le journalisme	9%	10%	7%	14%	-	7%	10%	11%	7%	13%	7%	12%	6%	16%
Les métiers du marketing et de la publicité	9%	10%	8%	12%	4%	7%	17%	6%	6%	15%	7%	13%	7%	14%
Les métiers de l'audiovisuel, du spectacle	8%	8%	6%	10%	17%	5%	10%	9%	6%	11%	7%	9%	5%	13%
Les métiers de l'électronique, de la mécanique	8%	7%	7%	7%	18%	6%	7%	10%	9%	7%	9%	6%	8%	7%
Les métiers dans l'environnement	7%	7%	6%	9%	-	5%	9%	7%	8%	6%	7%	7%	7%	8%

Résultats détaillés

(suite du tableau)	Total	SEXE		AGE			CSP du père			CSP de la mère			Région d'habitation						Taille de la commune d'habitation				
		Garçons	Filles	14-15 ans	16-17 ans	18 ans et plus	CSP+	CSP-	Inactifs	CSP+	CSP-	Inactifs	Région Parisienne	Sous-total Province	Nord-Est	Nord-Ouest	Sud-Est	Sud-Ouest	moins de 2 000 habitants	2 000 à 20 000 habitants	20 000 à 100 000 habitants	Plus de 100 000 habitants	
Parmi les métiers suivants, quels sont les deux qui vous attirent le plus ?																							
Les métiers de l'hôtellerie, la restauration	6%	7%	5%	4%	7%	6%	7%	5%	3%	5%	6%	7%	3%	7%	8%	6%	5%	8%	6%	7%	6%	4%	
Les métiers de l'enseignement	6%	5%	7%	3%	9%	4%	6%	6%	8%	5%	6%	7%	3%	6%	10%	6%	3%	8%	12%	6%	3%	4%	
Les métiers du droit, de la justice	6%	6%	7%	8%	7%	5%	8%	6%	3%	10%	5%	5%	10%	6%	5%	7%	5%	8%	3%	7%	12%	5%	
Les métiers de la banque ou de l'assurance	5%	4%	5%	4%	3%	7%	4%	5%	7%	3%	7%	4%	3%	5%	6%	7%	4%	-	2%	6%	8%	3%	
Les métiers du BTP, de l'architecture	4%	5%	4%	7%	5%	1%	3%	7%	-	4%	4%	5%	3%	5%	4%	7%	4%	3%	4%	5%	4%	3%	
Les métiers de l'énergie	4%	7%	1%	5%	4%	3%	6%	3%	-	1%	5%	6%	3%	4%	4%	3%	6%	3%	3%	5%	6%	3%	
Les métiers de l'industrie automobile	3%	6%	1%	5%	2%	3%	3%	4%	2%	3%	4%	2%	2%	3%	2%	8%	2%	-	3%	4%	2%	3%	
Les métiers de l'industrie alimentaire	2%	2%	1%	2%	2%	1%	1%	2%	-	1%	2%	2%	1%	2%	4%	2%	-	-	1%	2%	1%	-	
Autre métier	17%	14%	21%	13%	22%	14%	18%	18%	15%	17%	14%	25%	16%	18%	15%	15%	17%	32%	19%	18%	13%	17%	
Aucun	2%	3%	1%	4%	-	2%	2%	1%	7%	4%	1%	2%	3%	2%	1%	1%	2%	3%	3%	2%	1%	1%	

Résultats détaillés

suite du tableau)	Total	Type d'établissement		Filière			Classe (pour les filières générale et technologique)			Type de baccalauréat (pour la filière générale)			Envisage de poursuivre ses études		Juge ses résultats scolaires...	
		Public	Privé	Générale	Technologique	Professionnelle	Seconde	Première	Terminale	Littéraire (L)	Scientifique (S)	Economique et Social (ES)	Sous-total Oui	Sous-total Non	Sous-total Bons	Sous-total Mauvais
Parmi les métiers suivants, quels sont les deux qui vous attirent le plus ?																
Les métiers de l'hôtellerie, la restauration	6%	6%	6%	4%	1%	12%	4%	1%	4%	6%	4%	2%	5%	14%	6%	5%
Les métiers de l'enseignement	6%	6%	3%	8%	6%	2%	4%	12%	8%	21%	9%	8%	6%	5%	6%	6%
Les métiers du droit, de la justice	6%	6%	8%	10%	5%	2%	7%	12%	8%	13%	9%	15%	7%	-	6%	8%
Les métiers de la banque ou de l'assurance	5%	5%	3%	6%	3%	4%	4%	6%	5%	-	4%	12%	5%	3%	4%	8%
Les métiers du BTP, de l'architecture	4%	5%	3%	4%	4%	5%	4%	1%	6%	-	8%	-	4%	5%	5%	-
Les métiers de l'énergie	4%	4%	4%	5%	4%	3%	7%	5%	2%	-	6%	2%	4%	3%	4%	6%
Les métiers de l'industrie automobile	3%	3%	3%	2%	3%	5%	4%	-	3%	-	1%	-	3%	5%	3%	7%
Les métiers de l'industrie alimentaire	2%	2%	1%	0%	1%	4%	1%	-	1%	-	-	-	1%	5%	2%	2%
Autre métier	17%	17%	20%	12%	15%	27%	13%	12%	13%	6%	16%	7%	17%	21%	18%	16%
Aucun	2%	2%	1%	3%	-	1%	5%	-	3%	6%	-	2%	2%	3%	2%	2%

Résultats détaillés

	Total	Par rapport à son orientation après le lycée...				Sur son orientation, se sent ...			Sentiment d'information sur l'orientation après le lycée		Face à ses choix d'orientation, se sent...		Type de formation qui attire le plus	
		Sous-total Y a déjà réfléchi	Y a déjà réfléchi, et vous a une idée assez précise	Y a déjà réfléchi, mais vous n'a pas d'idée précise	N'y a pas encore vraiment réfléchi	Plutôt confiant	Plutôt inquiet	Ni confiant, ni inquiet	Sous-total Bien informé	Sous-total Mal informé	Plutôt aidé	Plutôt seul	Une formation plutôt spécialisée	Une formation plutôt généraliste
<i>suite du tableau)</i>														
Parmi les métiers suivants, quels sont les deux qui vous attirent le plus ?														
Les métiers de l'hôtellerie, la restauration	6%	6%	7%	4%	4%	9%	4%	4%	6%	5%	6%	6%	7%	4%
Les métiers de l'enseignement	6%	6%	6%	5%	5%	6%	5%	7%	5%	7%	5%	6%	4%	9%
Les métiers du droit, de la justice	6%	7%	8%	5%	-	8%	6%	6%	7%	5%	7%	5%	4%	11%
Les métiers de la banque ou de l'assurance	5%	5%	3%	6%	8%	5%	7%	3%	5%	4%	5%	5%	4%	6%
Les métiers du BTP, de l'architecture	4%	4%	6%	2%	4%	6%	4%	3%	5%	4%	4%	5%	5%	3%
Les métiers de l'énergie	4%	4%	3%	6%	4%	3%	3%	6%	4%	4%	4%	4%	4%	4%
Les métiers de l'industrie automobile	3%	3%	4%	2%	-	5%	3%	2%	4%	1%	4%	2%	4%	2%
Les métiers de l'industrie alimentaire	2%	2%	2%	2%	-	3%	-	1%	2%	1%	2%	1%	2%	-
Autre métier	17%	18%	22%	11%	8%	18%	14%	19%	18%	17%	18%	16%	19%	14%
Aucun	2%	1%	1%	2%	11%	1%	2%	3%	1%	2%	2%	2%	1%	4%